



SKAPARGLEDE

SKAPARGLEDE SYMBOLISERER DEN
KREATIVE KRAFTA OG PÅGANGSMOTET SOM
HAR LAGT GRUNNLAGET FOR
DAGENS SYKKYLVSSAMFUNN

**SAMFUNNSPLAN FOR
SYKKYLVEN KOMMUNE
2011 – 2025**





Illustrasjonar:
Teiknarar frå Vikedalen barnehage



Illustrasjonar:
1.klasse Ullavik skule, skuleåret 2010/11

Grafisk utforming:
Stig Hilmar Runde Bruksås
Grafisk designar og illustratør frå Sykkylven
www.hilmar-visuelt.no

SKAPARGLEDE

SAMFUNNSPLAN FOR SYKKYLVEN KOMMUNE 2011 – 2025

Planen vart vedteken i Sykkylven kommunestyre 27.06.2011.

INNHALD	S
1 UTFORDRINGAR FOR SYKKYLVEN	4
2 OM PLAN OG PROSESS	6
3 SKAPARGLEDE	7
4 MØTEPLASSAR	8
5 SENTRUM	9
6 BUMILJØ	10
7 NÆRINGSLIV	11
8 REGIONALT SAMARBEID	12
9 KOMMUNIKASJON	13
10 ATTRAKTIVITET	14



1

UTFORDRINGAR FOR SYKKYLVEN

ANALYSE

Planarbeidet har tatt utgangspunkt i viktige trekk ved dagens situasjon i kommunen, og moglege utviklingstrekk fram i tid.

Tidleg i prosessen vart det halde folkemøte der ein over to kveldar gjennomførte ei såkalla swot-analyse. Første møte tok føre seg sterke og svake sider ved Sykkylven i dag. Andre møte såg på trugslar og mulegheiter for framtida. Møta var godt besøkte med over hundre deltakarar kvar kveld. Resultat frå møta vart ei viktig plattform for den vidare planprosessen. Analyza vart oppsummert i enkle figurar, sjå illustrasjon.

FOLKETAL

Sykkylven kommune har hatt vekst i folketalet så godt som kvart år dei siste 60 åra. Ved planoppstart viste SSB sine prognosar framleis auke i folketalet, men at veksten ville kome i aldersgruppene over 67 år, medan yngre aldersgrupper ville minke eller stagnere.

Auke i talet eldre, særleg dei eldste gruppene, vil gi utfordringar innanfor helse- og omsorgssektoren.

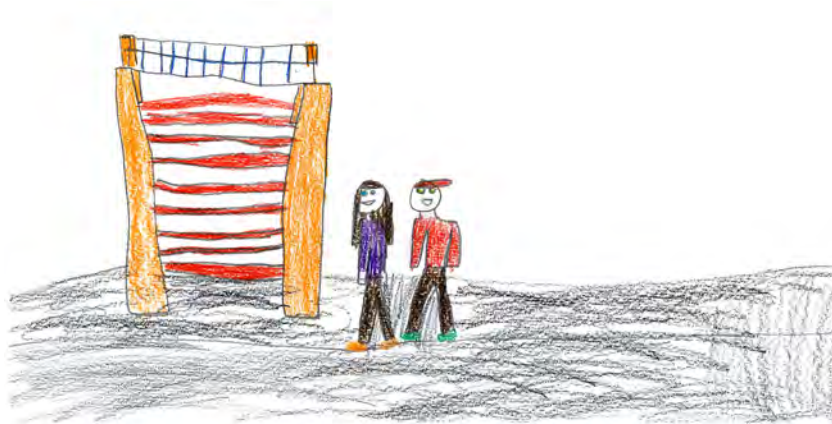
Stagnasjon eller reduksjon i talet yrkesaktive og småbarnsfamiliar vil gi store utfordringar for næringslivet og kommunen si evne til å oppretthalde og vidareutvikle eit levande og funksjonelt lokalsamfunn.

ARBEID OG ARBEIDSKRAFT

Sykkylven har eit aktivt næringsliv og god tilgang på arbeid, med høg arbeidsplassdekning. Kommunen er også ein del av ein stor regional arbeidsmarknad. Dagleg er det om lag 800 personar som pendlar ut eller inn til Sykkylven. Både ut- og inn-pendlinga er størst til og frå Ålesund, men mange reiser også til eller frå Stranda.

Sykkylven er ein industrikommune med stor grad av eksport. Svingingar i verdsøkonomien vil kunne ramme oss hardt. I 2010 vart Sykkylven karakterisert av dåverande sentralbanksjef som ein av dei ti mest typiske industrikommunane i landet, med tilhøyrande utfordringar. Behov for meir variert arbeidsliv er viktig for auka attraktivitet og framtidig overleving.

Berre innanfor kommunal drift vert om lag 250 tilsette pensjonerte dei komande 15 åra. Desse personane skal erstattast. Saman med næringslivet sitt behov, vil Sykkylven trenge eit stort påfyll av arbeidskraft med høg kompetanse i åra framover.



ATTRAKTIV

Sykkylven må utvikle ein posisjon i regionen som styrkar kommunen sitt omdøme og gjer kommunen meir attraktiv å busette seg i. Betre kommunikasjonar og auka samarbeid må utnyttast til gode for Sykkylven og for Sunnmøre.

INNBYGGARUNDERSØKING

Innbyggerundersøkinga i 2011, saman med fleire brukarundersøkingar og andre evalueringar syner at kommunen produserer gode tenester på mange felt. Kommunen driv effektivt med låge kostnader til administrasjon samanlikna med andre kommunar. Kommunen er trygg å bu og vekse opp i, har gode miljøkvalitetar og god tilgang på arbeid.

Men det er også store utfordringar. Innbyggerundersøkinga 2011 peikar særleg på vegstandard, kafetilbod, uteliv, sentrumsutvikling og tilrettelegging for gåande og syklende som område kommunen bør styrke. Innbyggerundersøkinga syner også at Sykkylven, til liks med resten av kommune-Norge, kjem svakt ut på tillit til lokal-demokratiet. Her ligg ei betydeleg utfordring for kommunesektoren.

MULEGHEITER FOR SYKKYLVEN

Resultat frå folkemøte med tenkedugnadar om framtida



2

OM PLAN OG PROSESS

KVA SLAG PLAN ER DETTE?

Samfunnsplanen er eit strategidokument. Planen peikar på viktige vegval som må gjerast i dag, for at Sykkylven skal bli slik vi ynskjer i framtida. Tidshorisonnten er 15-20 år fram i tid.

Planen er bygd opp på følgjande måte:

- Slik vil vi ha det.

I planen er det sju målsettingar som beskriv korleis vi vil at Sykkylven skal vere i framtida.

- Då må vi

Under kvar målsetting er det sett opp delmål som beskriv kva vi må gjere for få det slik.

- Noko vi oppnår ved å

Til kvart delmål er det ført opp tiltak som skal gjennomførast.

Planen vart vedteken i Sykkylven kommunestyre [27.06.2011](#).

TRE ELEMENT ER I FOKUS

– Kva skal til for at fleire vil busette seg i Sykkylven i framtida?

– Korleis skape fleire arbeidsplassar i Sykkylven?

– Korleis skal Sykkylven samarbeide med andre sunnmørskommunar?

MEDVERKNAD I PLANPROSESSEN

Kommunen skal legge stor vekt på god medverknad i alle planprosessar. Kommunen har eit særleg ansvar for å sikre aktiv medverknad frå grupper som krev spesiell tilrettelegging, med særleg vekt på barn og unge (Plan og bygningslova § 5-1)

I planarbeidet er det lagt vekt på å få ulike grupper i tale. Det er brukt tenkedugnadar, folkemøte, politiske arbeidsmøte, nettside, facebook, temagrupper, gründercamp, lokalavis og flygeblad for å få flest mogleg i tale.

Planarbeidet starta med to folkemøte der over 100 personar deltok kvar kveld. I møta tok ein føre seg sterke og svake sider ved Sykkylven i dag, og kva ein såg på som trugslar og mulegheter for Sykkylven i framtida (SWOT-analyse). Analyza vart opp-summert i enkle figurar (sjå vedlegg), og gav eit godt grunnlag for prosessen vidare.

OPPFØLGING OG RAPPORTERING

Planen skal gi føringar for detaljplanlegging og gjennomføring av tiltak i åra som kjem. Der det er naudsynt må eigne handlingsplanar utarbeidast.

Årleg rapportering skal skje i samband med årsmeldingar.

Behov for rullering skal vurderast kvart fjerde år i etterkant av kommuneval, jfr. plan- og bygningslova.

KVA MED ALT SOM PLANEN IKKJE NEMNER?

Planen er ikkje altomfattande. I arbeidet er det føresett at kommunen skal evne å ha basistjenester som skule, barnehage, eldreomsorg, teknisk infrastruktur o.a. på eit tenleg og godt nivå.



3

VÅR VISJON:

SKAPARGLEDE

SYKKYLVEN KOMMUNE SIN VISJON SKAL KNYTAST TIL SKAPARGLEDE

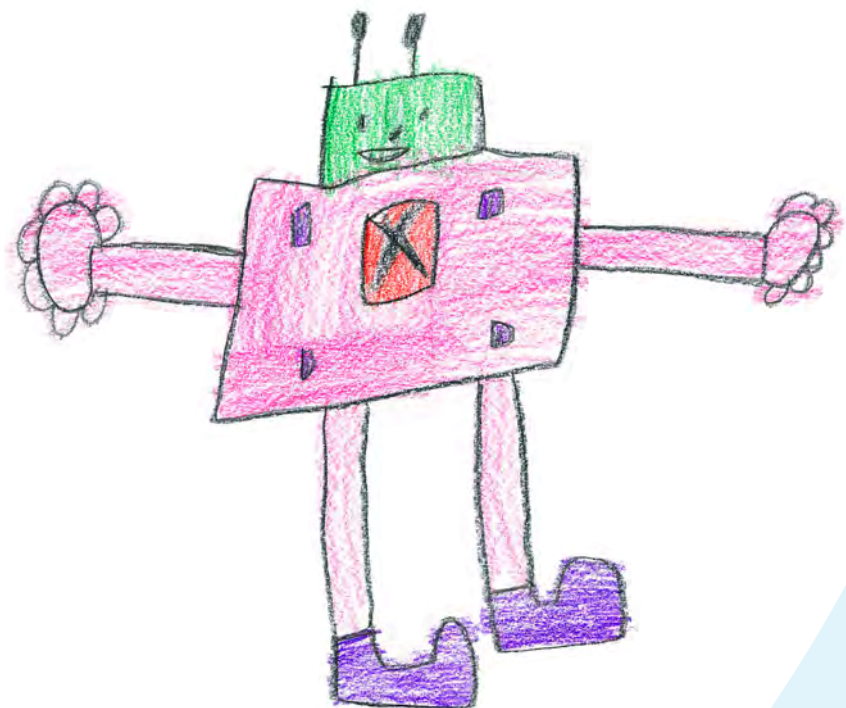
Skaparglede symboliserer den kreative krafta og pågangsmotet som har lagt grunnlaget for dagens Sykkylvssamfunn.

Skaparglede er knytt til alle sider ved lokalsamfunnet:

- Kommunale tenester frå barnehage og skule til eldreomsorg er prega av skaparglede.
- Næringslivet er bygd på kreativitet, produktutvikling og skaparglede
- Kulturlivet, som er sjølv limet i samfunnet, er rein skaparglede

SYKKYLVEN VIL

- vere ein kommune der skaparglede er ein gjennomgåande verdi for heile lokalsamfunnet
- skape trivsel, sosiale og friske menneske som meistrar eigen kvardag
- vere ein levande og skapande kommune, ein kommune med mangfald, som pulserer, skaper energi og kreativitet
- vere eit samfunn som skaper gode løysingar, tilpassa den enkelte sine behov
- skape gode tilhøve til naboane våre, og gjere nytte av at vi ligg nær både by og fjell
- bygge stoltheit og identitet ved å ta det beste frå fortida med oss inn i framtida



4

SLIK VIL VI HA DET:

SYKKYLVEN HAR GODE MØTEPLASSAR, TRIVSEL OG FRISKE FOLK

DÅ MÅ VI:

SYTE FOR AT DET FRIVILLIGE KULTURLIVET KAN BLØME

Noko vi oppnår med å:

- utforme ein aktiv frivilligpolitikk
- gi lag og organisasjonar gode vilkår

GJERE SLIK AT FOLK MEISTRAR SIN EIGEN LIVSSITUASJON OG ER FRISKE

Noko vi oppnår med å:

- utøve eit aktivt førebyggjande helsearbeid og stimulere til god folkehelse
- utforme tenestetilbodet slik at førebygging kan skje på tidlegast mogleg nivå
- gjere folkehelse til eit gjennomgåande prinsipp i heile kommunen

TILRETTELEGGE DET FYSISKE MILJØET

Noko vi oppnår med å:

- legge til rette for aktivt friluftsliv
- arbeide for utbygging av gang- og sykkelveggar
- sette av, opparbeide og stelle gode areal til leikeplassar, grøntområde og friareal
- drifte idrettsanlegg og kulturbygg

SIKRE TILGJENGE FOR ALLE TIL ULIKE MØTEPLASSAR

Noko vi oppnår med å:

- sikre universell utforming av uteområde
- sette krav til universell utforming av bygningar

LEGGJE TIL RETTE FOR NÆRINGSREGA MØTEPLASSAR

Noko vi oppnår med å:

- etablere eit godt tiltaksapparat for næringsutvikling
- utnytte offentlege stimuleringsiltak
- ha eit godt samarbeid med næringsliv og publikum i planprosessar

SYNLEGGJERE TILBODA

Noko vi oppnår med å:

- ha ein bevisst mediastrategi
- nytte internett og nye sosiale media som kommunikasjonskanal



5

SLIK VIL VI HA DET:

SYKKYLVEN HAR EIT ATTRAKTIVT SENTRUM

DÅ MÅ VI:

CJERE SENTRUM TIL EIN TRIVELEG STAD Å VERE

Noko vi oppnår med å:

- fokusere på utemiljø og møteplassar
- sette fokus på estetikk, fargebruk og det visuelle inntrykket
- arbeide med skilting og informasjon
- sikre eit universelt utforma sentrum
- opparbeide og vedlikehalde grøntareal
- tenke sentrum for alle aldersgrupper

LEGGE TIL RETTE FOR AT NYE TILBOD KAN UTVIKLAST I SENTRUM

Noko vi oppnår med å:

- ha effektiv arealbruk
- stimulere til samarbeid mellom huseigarar
- legge til rette for variert bruk av eksisterande bygg

CJERE SJØFRONTEN TIL EIT AKTIVUM FOR SENTRUM

Noko vi oppnår med å:

- skaffe ålmenta tilgang til sjø
- initiere samarbeid om utbygging av fellesareal
- utforme tenlege reguleringsplanar for utbyggarar og brukarar
- syte for at sjøfronten og kvadraturen vert eitt sentrum

CJERE SENTRUM TIL EIN GOD STAD Å BU

Noko vi oppnår med å:

- legge til rette for bustadar i og nær sentrum
- gjere sentrum attraktivt som buområde for familiar

SKAPE EIN GOD TRAFIKK-SITUASJON

Noko vi oppnår med å:

- skape gode løysingar for offentleg kommunikasjon
- ha tilgang på parkeringsplassar og utvikle ein god parkeringskultur
- sikre gode tilkomstlar for næringsdrivande
- gjere sentrum trygg for mjuke trafikantar



6

SLIK VIL VI HA DET:

SYKKYLVEN BYR PÅ GODE OG VARIERTE BUMILJØ I HEILE KOMMUNEN

DÅ MÅ VI:

SIKRE GODE TOMTETILBOD I HEILE KOMMUNEN

Noko vi oppnår med å:

- stimulere til utvikling av gode bustadområde
- legge vekt på tilgjenge for alle
- stimulere til variert tomtestorleik

SKAPE BUMILJØ SOM STIMULERER TIL GOD FOLKEHELSE

Noko vi oppnår med å:

- arbeide for vidare utbygging av gang- og sykkelveggar.
- sikre nærturområde, lokale badeplassar og turvegtrasear
- opparbeide god tilkomst til tuområda
- opparbeide og vedlikehalde leikeplassar og ballplassar

SYTE FOR EIT VELSTELT OG ESTETISK TILTALANDE BUMILJØ

Noko vi oppnår med å:

- stelle offentlege friområde og grøntareal
- stimulere velforeningar/nabolag til innsats
- tenke drift og vedlikehald ved opparbeiding av uteområde

SKAPE EIT TRYGT SAMFUNN

Noko vi oppnår med å:

- arbeide for gode sosiale nettverk
- sikre gode møteplassar
- styrke frivillige lag og organisasjonar
- vidareutvikle godt samarbeid mellom barnehage – heim og skule – heim
- vurdere risiko og sårbarheit i alle byggesaker



7

SLIK VIL VI HA DET:

SYKKYLVEN HAR EIT AKTIVT NÆRINGSGLIV SOM TILBYR VARIERTE ARBEIDSPLOSSAR

DÅ MÅ VI:

HA FOKUS PÅ ENTREPRENØRSKAP OG NYSKAPING

Noko vi oppnår med å:

- etablere kultur for nyskaping og entreprenørskap
- bygge vidare på eksisterande kompetanse
- skape fellesarenaer for nyskaping
- tenke nye næringar, andre jobbtillbod
- samarbeide med kunskapscenter, innovasjonsmiljø og utviklingsaktørar
- bruke bulyst til å gjere oss attraktive.
- tiltrekke oss nyskarparar som grunnlag for ny næring

CJERE VÅRT FOR AT EKSISTERANDE NÆRINGSGLIV KAN VEKSE OG UTVIKLE SEG

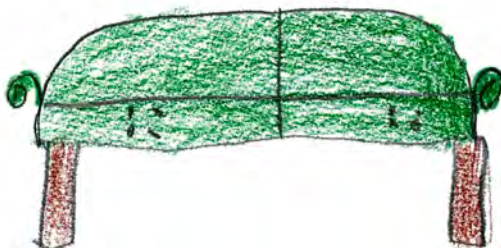
Noko vi oppnår med å:

- føre ein aktiv næringspolitikk
- bistå bedriftene ut frå deira eigne behov
- bidra til å skape gode og kreative næringsmiljø
- sikre gode næringsareal
- gjere Sykkylven så attraktiv at det hjelper bedriftene å rekruttere arbeidskraft med rett kompetanse
- etablere godt samarbeid mellom kommune og næringsliv
- arbeide for betre kommunikasjon til/frå Sykkylven

CJERE DET LETT Å ETABLERE NY NÆRINGSVERKSEMD

Noko vi oppnår med å:

- gi best mogleg hjelp til nyetablerarar
- dra nytte av eksisterande bedrifter og kunnskap ved nyetablering
- ha tilgang på eigna lokaler
- sikre gode næringsareal
- bygge ein god og næringsretta infrastruktur
- knyte til oss nødvendig kompetanse
- nytte alle etablerte hjelpeordningar
- arbeide for fleire offentlege arbeidsplassar til Sykkylven



8

SLIK VIL VI HA DET:

SYKKYLVEN HAR EI OFFENSIV ROLLE I REGIONALT SAMARBEID

DÅ MÅ VI:

VERE TIL STADES DER AVGJERDER VERT TEKNE.

Noko vi oppnår med å:

- delta i interkommunale samarbeidsorgan
- delta i ulike regionale samanslutningar
- få sykkylvingar meir engasjert i fylkespolitikken

BYGGE NYTTIGE NETTVERK

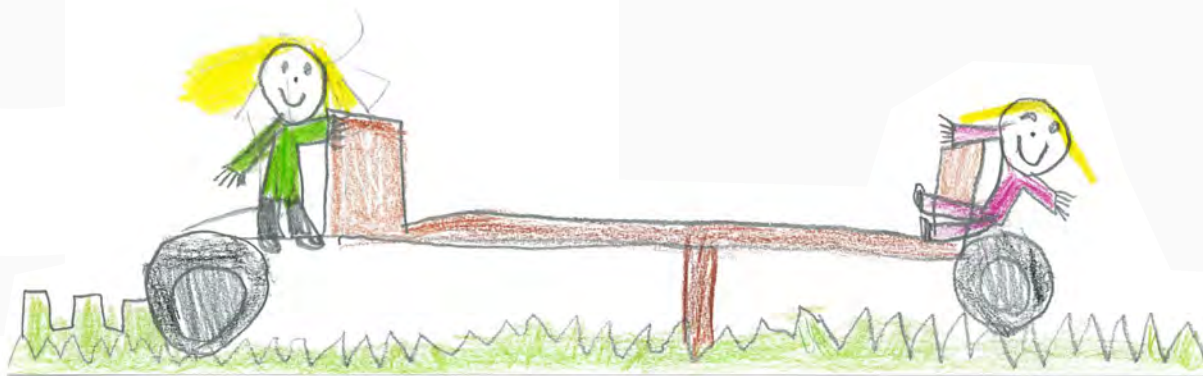
Noko vi oppnår med å:

- samarbeide med ulike partar i saker av felles interesse
- delta i eksisterande fellesarenaer
- ta initiativ til nye samarbeid dersom det er behov

DEFINERE ROLLA VÅR I EIT REGIONALT SAMARBEID

Noko vi oppnår med å:

- definere kva som er fortrinna våre i regional samanheng
- synleggjere kva vi kan tilby til regionen
- seie kva tenester og tilbod vi ynskjer at regionen skal kunne tilby oss



9

SLIK VIL VI HA DET:

SYKKYLVEN HAR GODE KOMMUNIKASJONAR

DÅ MÅ VI:

VERTE BETRE KNYTT TIL ÅLESUND OG KYSTSTAMVEGEN

Noko vi oppnår med å:

- vere med i regionale samarbeidsfora
- engasjere oss i utgreiingsarbeid om kyststamvegen
- realisere Storfjordsambandet.
- arbeide for betre ferjeløysingar i dagens samband

FÅ BETRE VEGSAMBAND MOT SØR OG AUST

Noko vi oppnår med å:

- arbeide for utbetring av Fv60 mot Grodås
- engasjere oss i arbeidet for betre vegføringar mot Strynefjellet

HA EIT TENLEG KOLLEKTIVTILBOD

Noko vi oppnår med å:

- fokusere på lokale behov frå person- og næringsmarknaden
- arbeide for betre interne kollektivtilbod i kommunen

HA GODE ELEKTRONISKE KOMMUNIKASJONSKANALAR

Noko vi oppnår med å:

- vere på høgde med utviklinga innan breiband og fiberteknologi
- ta nye mulegheiter i bruk

OPPARBEIDE GODE INTERNE KOMMUNIKASJONAR

Noko vi oppnår med å:

- arbeide for tenlege og trygge vegløysingar i kommunen
- etablere samanhengande gang- og sykkelveggar



SLIK VIL VI HA DET:

**SYKKYLVEN ER
EIN ATTRAKTIV
KOMMUNE**

DÅ MÅ VI :

SKAPE EIT GODT OMDØME

Noko vi oppnår med å:

- sikre kvalitet i alle ledd på kommunale tenester
- utvikle ein bevisst mediestrategi
- ha ei felles marknadsføring av kommune og næringsliv
- auke stoltheita for bygda vår

ARBEIDE MÅLRETTA FOR UNGDOM OG UNGE I ETABLERARFASEN

Noko vi oppnår med å:

- gjere Sykkylven til ein av dei beste oppvekstkommunane på Sunnmøre
- synleggjere breidda i utdanning og arbeidsliv, lokalt og regionalt
- sikre god tilgang til natur
- utvikle urbane kvalitetar i sentrum
- halde kontakt med utflytta ungdommar

VITE KVA ANDRE MEINER OM OSS

Noko vi oppnår med å:

- gjennomføre omdømekartleggingar
- etablere kontaktforum med utflytta ungdommar
- bruke sosiale media i kommunikasjon

ARBEIDE FOR AT NÆRINGSLIVET FÅR BEDRE RAMMER

Noko vi oppnår med å:

- arbeide for betre avgiftspolitikkk og økonomiske rammevilkår for næringslivet
- halde kommunale avgifter på eit konkurransedyktig nivå

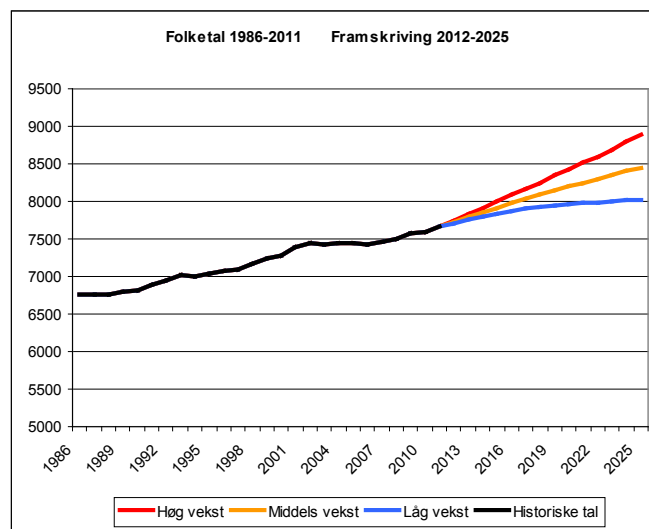


STATISTIKK

FOLKETAL I SYKKYLVEN KOMMUNE

Historiske tal for Sykkylven kommune fra 1986 fram til 2011. Framskrivingar av folketal fra 2012 til 2025, i hovudalternativa låg vekst, middels vekst og høg vekst.

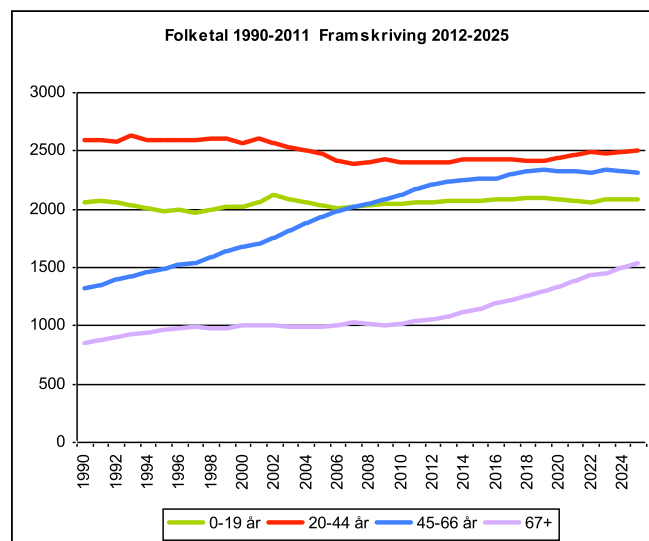
Kjelde: SSB



FOLKETAL FORDELT PÅ ALDERSGRUPPER

Folketal i Sykkylven fra 1990 til 2011, og prognose for utviklinga fram til 2025 alt. middels vekst, fordelt på 4 aldersgrupper.

Kjelde: SSB





SYKKYLVEN

