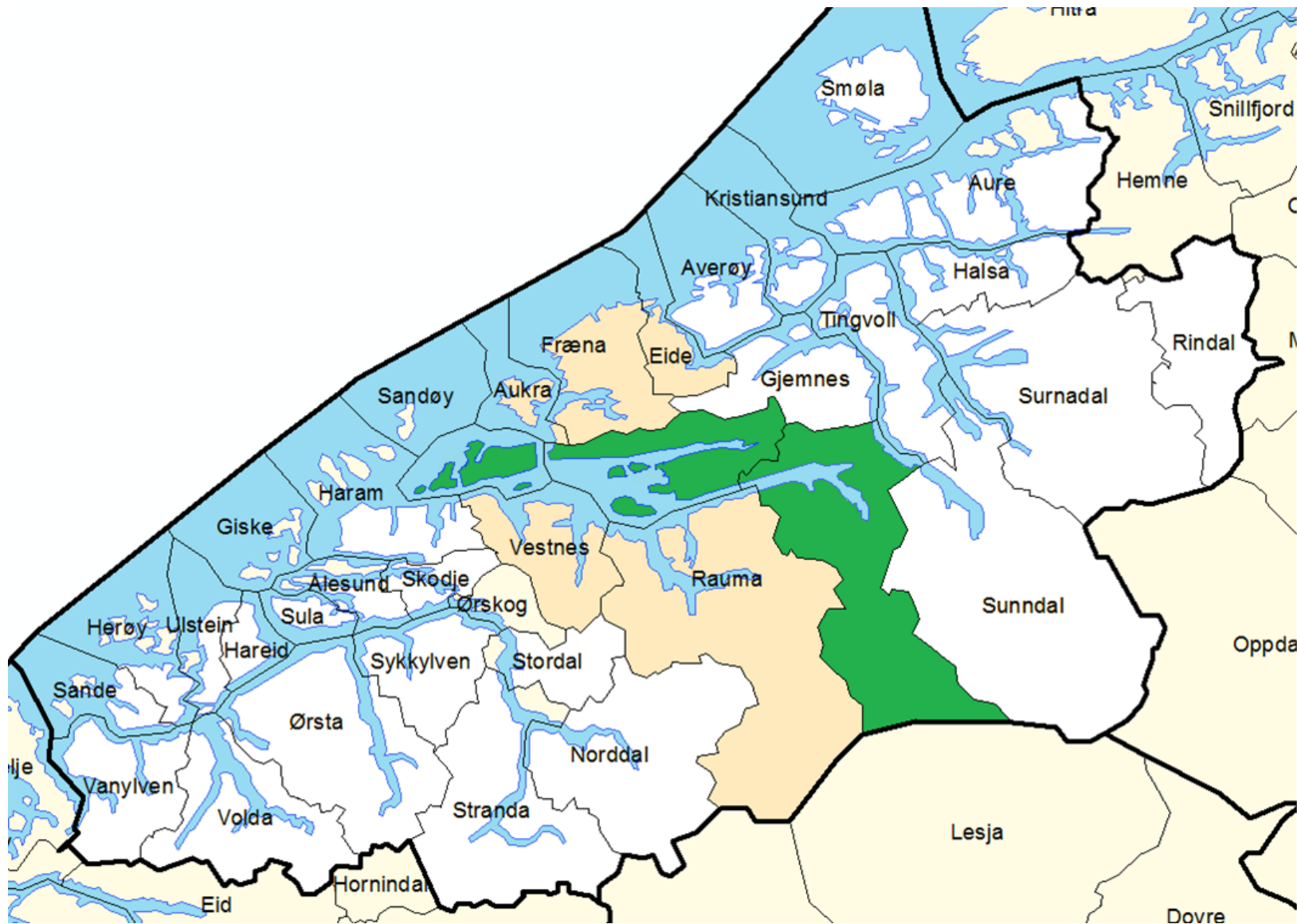


# Nye Molde kommune

Hvordan jobber vi for å sikre lokaldemokratiet?

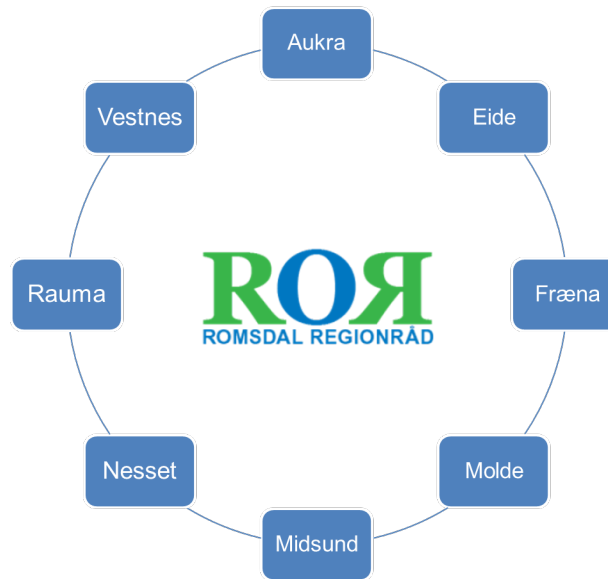






# Litt om bakteppet/ prosessen frem mot avtaler

Romsdal Regionråd utredet samlet



12.06.2017

Nye Molde kommune

# Samfunnsutvikling

– jobbet sammen om det over flere år

- Del 1: 2011 – Forstudie ved NIVI analyse  
Kommunene erkjente felles utfordring
- Del 2: 2013-2014  
«Forprosjekt interkommunalt samarbeid i ROR»
- Del 3: 2014-2015  
«Samfunnsutvikling og kommunestruktur»

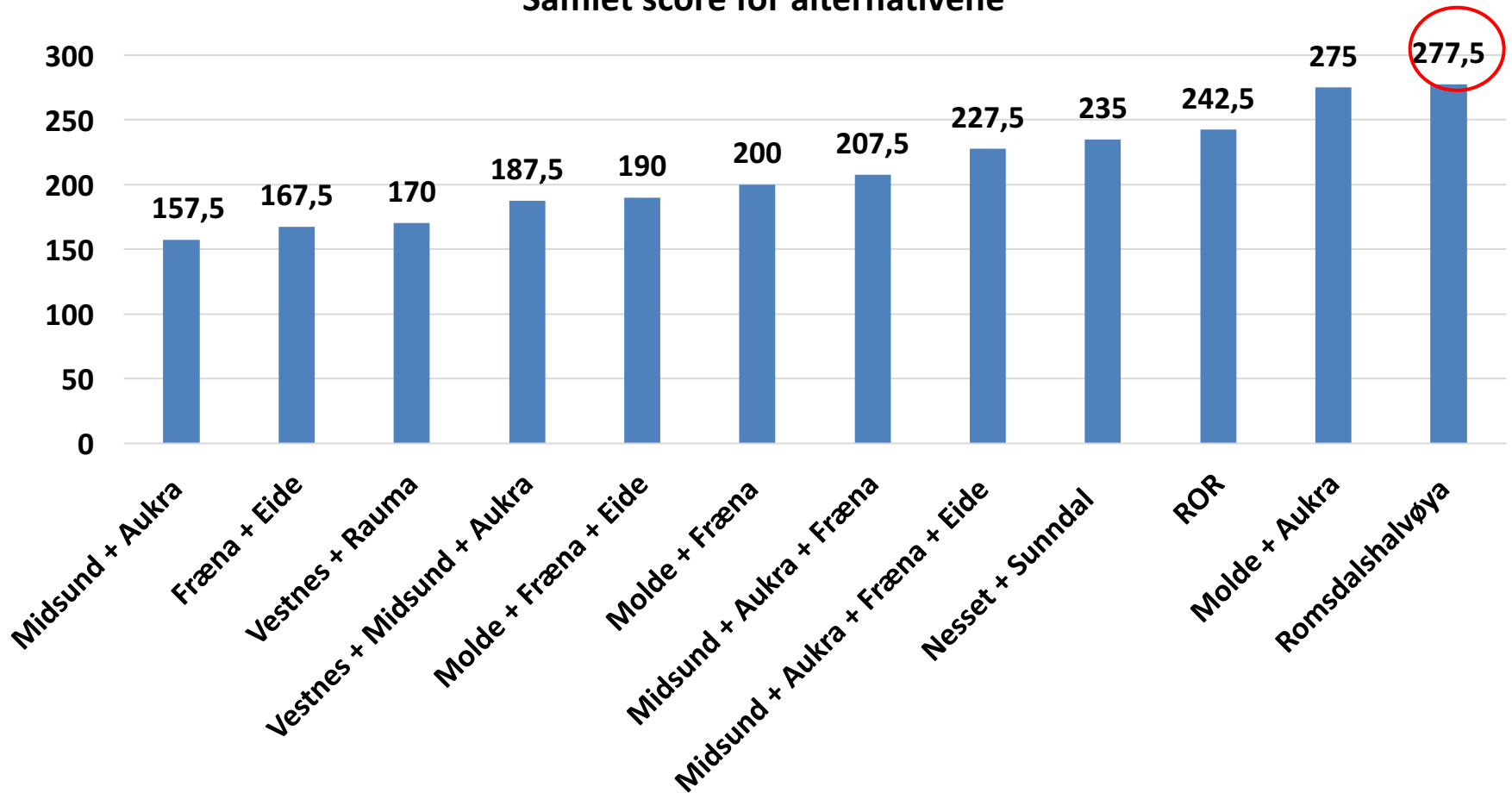
# Ekstern utredning 2014-2015



- Telemarksforskning og NIVI analyse
- 4 delrapporter:
  - Helhetlig og samordnet samfunnsutvikling
  - Bærekraftige og robuste kommuner
  - Gode og likeverdige tjenester
  - Styrket lokaldemokrati
- Sluttrapport 20. mai 2015 med anbefalinger
- I tillegg en rekke innbyggerundersøkelser og folkeavstemminger

# Samlet score - poeng

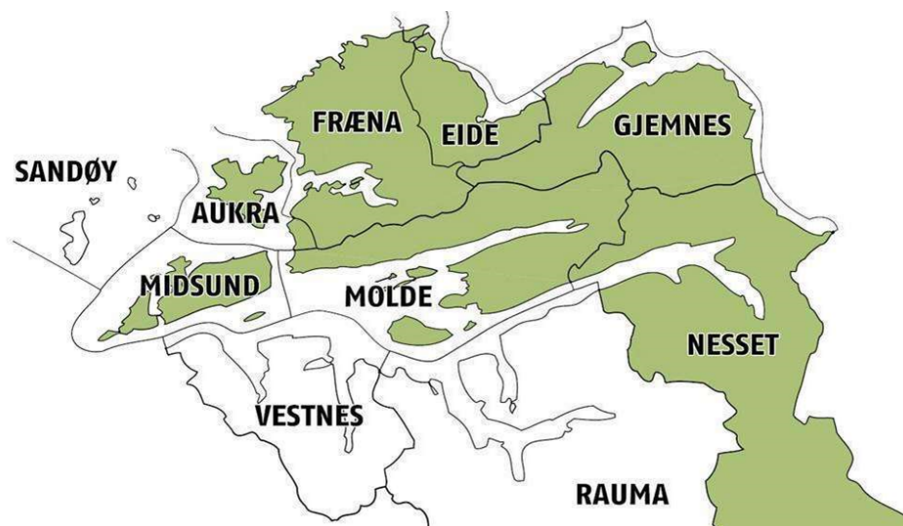
Samlet score for alternativene





# Anbefaling fra Telemarksforskning

«Vi anbefaler at en framtidig kommunestruktur i Molderegionen som omfatter kommunene på Romsdalshalvøya. Dette er Molde, Nesset, Eide, Midsund, Aukra, Fræna og Gjemnes»





# Enighet mellom Midsund, Molde og Nesset i juni 2016



Nye Molde 2020  
Midsund - Molde - Nesset



12.06.2017

Nye Molde kommune

Bilde: Romsdals Budstikke



12.06.2017

Nye Molde kommune

Bilde: Romsdals Budstikke

# De tre kommunene 1. kvartal 2017

## Midsund kommune

- Innbyggere: 2081
- Areal: 94 km<sup>2</sup>
- Antall i kommunestyret: 17

## Molde kommune

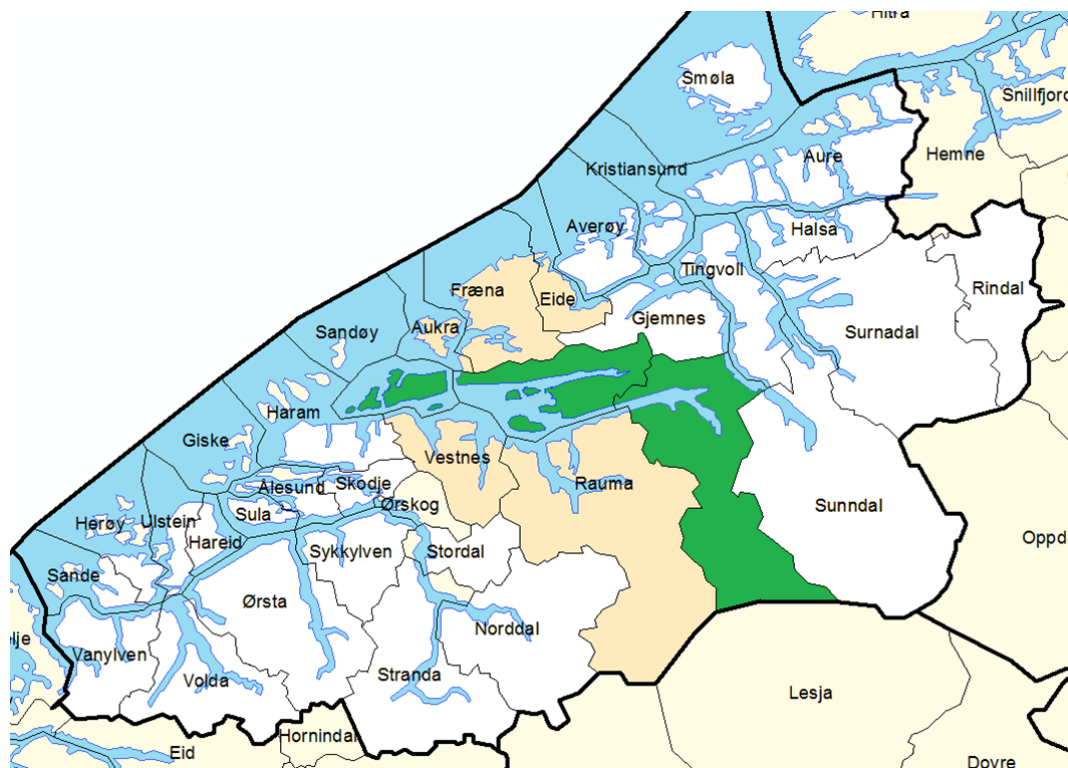
- Innbyggere: 26 787
- Areal: 363 km<sup>2</sup>
- Antall i kommunestyret: 47

## Neset kommune

- Innbyggere: 2953
- Areal: 1048 km<sup>2</sup>
- Antall i kommunestyret: 21

## Nye Molde kommune

- Innbyggere: 31821
- Areal: 1505 km<sup>2</sup>
- Antall i kommunestyret: 59





# Noen viktige element fra intensjonsavtalen

## Demokratimodeller

Samferdsel

Næringsrettede oppgaver

Administrativ organisering

## Medvirkning

Interkommunale samarbeid

## Særskilte ordninger

Differensiert arbeidsgiveravgift

Pensjonskasse

Mandat for Fellesnemnd

## Digital kommunikasjon

Beredskapsferge

## Samfunnsutvikling

## Politisk organisering

Basistjenester

Eiendomsskatt

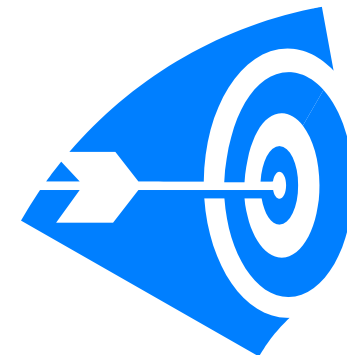
## Kraftinntekter

Eierskap

Økonomi

Kommunevåpen

# Mål for den nye kommunen



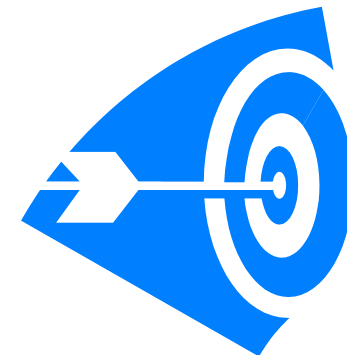
## Helhetlig og samordnet samfunnsutvikling

- En kommune med nasjonal innflytelse som er klar for flere utviklingsoppgaver.
- Et allsidig bo- og arbeidsmarked som sikrer vekst og utvikling i hele kommunen.
- En ny kommune vil ha ambisjon om å være i det nasjonale toppsjiktet innen næringsutvikling, og arbeide for samferdsels- og kollektivløsninger som binder kommunen og regionen sammen.

## Styrket lokaldemokrati

Et lokaldemokrati som ivaretar alle deler av kommunen i god dialog med innbyggerne.

# Mål for den nye kommunen



## **Bærekraftig og robust kommune**

- En kompetent kommune med sterke fagmiljøer som ivaretar innbyggernes rettsikkerhet.
- En kommune med en størrelse som gjør den i stand til å løse alle dagens kommunale oppgaver på egenhånd og ta på seg nye oppgaver.

## **Gode og likeverdige tjenester**

- En kommune med en bærekraftig økonomi som sikrer utvikling og likeverdige tjenester som er bedre enn i dag.
- Et desentralisert tilbud der folk bor innenfor basistjenestene oppvekst, helse, pleie og omsorg og innenfor tekniske tjenester.
- En innovativ og fremtidsrettet kommune som ønsker fornyelse og tar i bruk ny teknologi for å sikre bedre, mer miljøvennlige og mer effektive tjenester.



# Prosjektledelse og organisering

- Ansatt prosjektleder fra 1. januar 2017
- Våren 2017 skulle benyttes til planlegging og oppstart av prosesser
- Fokus på kommunikasjon – **nettside etablert:**  
[www.nyemolde.no](http://www.nyemolde.no)
- Kontordager i  
Neset, Midsund og Molde



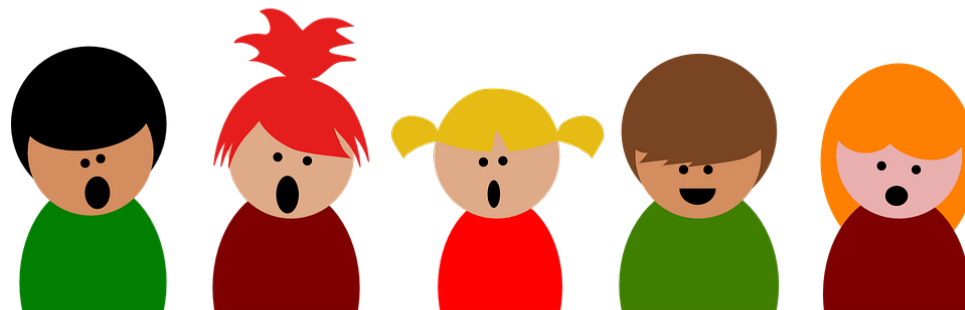
# Fellesnemnda nye Molde kommune

- 5 politikere fra hver av kommunene
- Ordfører i Molde leder fellesnemnda
- Mandat for fellesnemnda vedtatt av hvert kommunestyre
- Åpne møter



# Andre organ og utvalg som skal etableres

- Partssammensatt utvalg
- Arbeidsmiljøutvalg
- Politisk forum
- Tillitsvalgtforum



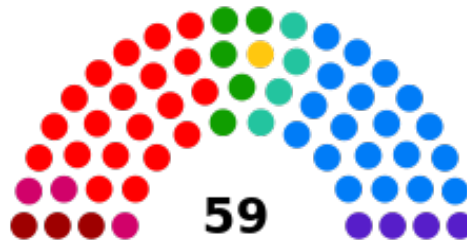
# Hva skjer akkurat nå?



- Eget prosjekt om demokratimodeller
- Andre arbeidsgrupper som er i gang:
  - Kulturbygging
  - 20 administrative arbeidsgrupper hadde felles oppstartsmøte 2. mai med 80 deltakere
- Fremtidige interkommunale samarbeid
- Utrede fremtidig pensjonskasse
- Felles kommunestyremøte for de tre kommunene 22. juni
- Første møte i fellesnemnda 28. juni

# Om politisk organisering i intensjonsavtalen

- For at innbyggerne skal ha trygghet for å kunne påvirke politikken i den nye kommunen, må politisk organisering gjøre politikere tilgjengelig for innbyggerne.
- Kommunestyre med **2 representant pr. 1000 innbygger, begrenset oppad til 59 representanter.**
- Kommunen styres etter **formannskapsmodellen med kommunestyre, formannskap og ulike utvalg.** Følgende hovedutvalgsstruktur spilles inn til Fellesnemnda: 3 hovedutvalg; Oppvekst og Kultur, Teknisk og Plan, herunder næring og miljø og Helse og Omsorg.
- Fellesnemnda **utreder ordninger med utvidet frikjøp av politisk ledelse,** ordfører, varaordfører og utvalgsledelse, og ordninger der disse har faste kontordager i de gamle kommunehusene.



# Om lokaldemokrati og medvirkning i intensjonsavtalen

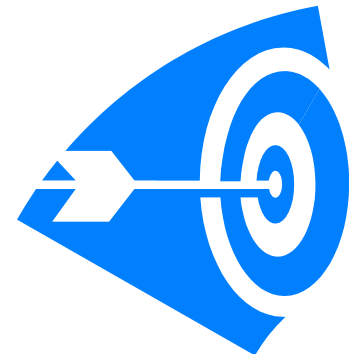
- Det skal prøves ut en ordning med oppnevning av **kommunedelsutvalg** i Nesset, som evalueres etter den første kommunestyreperioden
- Høringsinstans for kommunestyret, og ha beslutningsmyndighet innenfor definerte økonomiske rammer.
- **Fellesnemnda tar stilling til oppgaver og organisering.**  
Aktuelle områder kan være:
  - Lokal stedsutvikling
  - Styre for bruken av lokale næringsfond, herunder Kraftfondet i Nesset
  - Styre for ulike bygdemobiliseringsprosjekt
  - Lokale kultur og idrettstilbud

# Om lokaldemokrati og medvirkning i intensjonsavtalen

- Legge til rette for **involvering av innbyggere**
  - Brede høringsprosesser og brukerundersøkelser
  - Benytte rådene i ulike prosesser, eks ungdomsråd og eldreråd
- **Møteplasser** må utvikles for å nå flest mulig av innbyggerne
- Legge til rette for innovasjon for involvering av innbyggerne
- **Aktiv og offensiv frivillighetspolitikk**
  - Tilrettelegges for at frivilligheten og dugnaden stimuleres og opprettholdes
  - Idrettsråd og kulturråd er viktige arenaer for samarbeid



# Prosjekt demokratimodeller



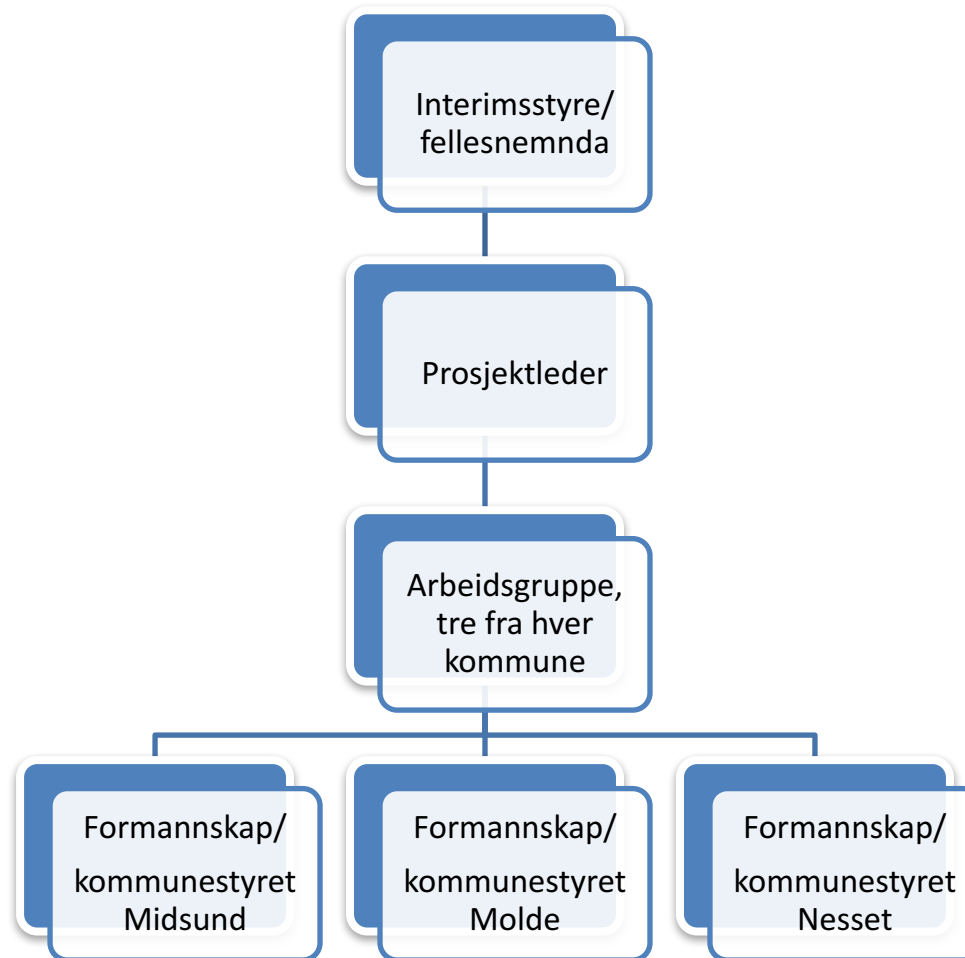
## Hovedmål:

Gjennom åpne og inkluderende prosesser komme frem til gode modeller som sørger for at lokaldemokratiet ivaretas i den nye kommunen.

## Delmål:

- Dele erfaringsgrunnlag fra andre deler av landet som har dannet nye kommuner
- Diskutere bredt i kommunene, involvere politikere og innbyggere
- Foreslå modell for å ivareta lokaldemokratiet i nye Molde kommune
- Foreslå prøveordninger
- Finne praktiske innretninger som sikrer involvering, stikkord her er mellom annet digitale plattformer

# Organisering av prosjektet



# Organisering og prosess

## **Deltakere:**

- Prosjektleder Britt Rakvåg Roald
- 3 politikere fra hver kommune; Nesset, Molde og Midsund
- En tillitsvalgt
- En administrativt oppnevnt

## **Egen prosess med ungdomsrådene**

Vi deltar i det nasjonale prosjektet:  
«Fornyelse og utvikling av lokaldemokratiet»



# Andre tilstøtende prosesser

Hvordan bli vi en kommune?

Hva bli hvor i den nye kommunen?

# Kulturbygging



## Mandat:

- Foreslå utadrettede tiltak for identitetsbygging og profilering av den nye kommunen
- Organisere konkurranse for kommunevåpen for den nye kommunen

## Deltakere:

Politikere inkl representanter fra ungdomsråd, administrasjon og tillitsvalgte

# Basistjenester i intensjonsavtalen

Strukturen i forhold til basistjenestene videreføres i samsvar med til enhver tid gjeldende planer og vedtak. Basistjenestene skal være nært der folk bor og omfatter:

- Barnehager
- Skoler/ Voksenopplæringstjenester/ SFO
- Hjemmetjeneste
- Omsorgsboliger
- Dag- og aktivitetstilbud
- Institusjonstjenester
- Legetjenester
- Helsestasjon
- Kulturtjenester og kulturskoletjenester
- Frivillighetstjenester
- Bibliotek
- Tekniske driftstjenester inkl. beredskap



Mangfoldet i kulturtilbudet må opprettholdes og støttes og kulturskoletilbudet videreutvikles.



# Første møter i prosjektet

- ✓ Oppstartsmøte 24. mars
- ✓ Arbeidsgruppemøte
- ✓ Utfordre politikere



# Beskriv fordeler og ulemper med kommunedelsutvalg

## **Fordeler:**

- Utprøving med kommunedelsutvalg er et viktig signal mht lokaldemokrati i hele kommunen
- Arena for informasjon, samhandling og involvering mellom valgene
- Arena for innspill fra frivilligheten
- Skape dialogarenaer/medvirkning/møteplasser
- Gi innspill til samfunnsutviklingen

## **Ulemper:**

- Sementerer gamle kommune/gamle grenser
- «Høringsinstanser» i hver bygd kan fragmentere den nye kommunen i stedet for å bygge sammen
- Ungdommen kommuniserer på nett, usikker på om de vil engasjere seg i kommunedelsutvalg
- Mange spørsmål og tema bør heller diskuteres i hele kommunen samtidig, eks trafikk/samferdsel

# Politikerne er utfordret



Hva mener dere?

Skal drøftes videre i arbeidsgruppemøte 19. juni

# Om politisk organisering



Nye Molde 2020  
Midsund - Molde - Nesset

1. I intensjonsavtalen er det avtalt at kommunen skal styres etter formannskapsmodellen. Det er forslått tre underutvalg. Hvilke hovedutvalg mener dere bør være i modellen? Hvilke saksområder bør ligge under hvert hovedutvalg?
2. Er det aktuelt med underutvalg under hovedutvalgene?
3. Noen kommuner har god erfaring med saksordførere, hva tenker dere om dette?
4. Hvordan stiller dere dere til utvidet frikjøp av politisk ledelse, eks ordfører, varaordfører og utvalgsleder?

# Om kommunedelsutvalg og demokratimodeller

1. Hvordan stiller dere dere til en prøveordning med kommunedelsutvalg?
2. Skal det i tilfelle være kommunedelsutvalg i hele kommunen? Hvor mange er da aktuelle?
3. Hvilken rolle/mandat bør disse ha?
4. Hvordan bør de velges/oppnevnes og organiseres?
5. Hvilke andre alternativer for medvirkning bør den nye kommunen ha fokus på?
6. Hvordan skal vi engasjere alle innbyggerne?
7. Hvordan skal vi engasjere frivilligheten og benytte de arenaer som allerede finnes?



Nye Molde 2020  
Midsund - Molde - Nesset

Så langt er vi kommet....



Stort engasjement  
– inspirerende arbeid å lede