

STOKKE ANDEBU SANDEFJORD

PÅ VEI MOT NY KOMMUNE?

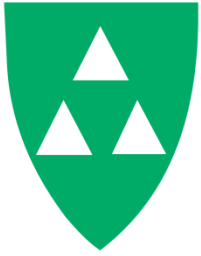




Historien

- Begynte som ordfører høsten 2011
- Så fort behov for mer samarbeid på tvers av kommunegrenser.
- Henvendte oss sammen med Stokke nordover (5K-6K) viljeserklæring om samarbeid.
- Regjeringsskifte og kommunereform (bredt politisk flertall.
- Stokke legger 5K samarbeidet på is
- Stokke inviterer Andebu til utredninger.
- Andebu mottar en invitasjon fra ordfører i Sandefjord om forhandlinger
- Innbyggerundersøkelse. 69% for sammenslåing 19% mot 12% ikke bestemt seg.
- 76% foretrekker sørlig retning 19% foretrekker nordlig retning.
- 4.november Andebu kommune foretar et retningsvalg med sterkest mulig flertall.

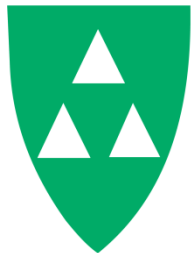




Innledning

- Stortinget har vedtatt at det skal gjennomføres en kommunereform
- Kommunene skal få flere og nye oppgaver som Stokke, Andebu og Sandefjord ser er utfordrende å håndtere på egenhånd
- På bakgrunn av vedtak i Stokke, Andebu og Sandefjord
- Forhandlingsutvalget har bestått av ordfører, varaordfører og representant for største opposisjonspartiet i hver kommune.
- Det har vært et overordnet prinsipp for forhandlingene at kommunene skal være likeverdige.





Prinsipper for sammenslåingen

- Sandefjord , Andebu og Stokke er ulike men likeverdige
- En ny kommune skal etableres
- Utgangspunkt i kommunenes tradisjoner, fortrinn, sterke sider og utfordringer
- Utvikling av nærdemokrati gis høy prioritet
- Likeverdighet, raushet og forståelse for hverandres ståsted.
- Det kan være behov for å foreta grensejusteringer etter vedtak.





Lokaldemokrati

- Fellesnemnd fra vedtak 17 stk. 3 fra Andebu 5 fra Stokke 9 fra Sandefjord
- Partsammensatt utvalg Fellesnemnda + 6 fra arbeidstagersiden (2 fra hver kommune)
- Arbeidsutvalg
- Ansettelse utvalg med arbeidstager repr.





Kommunenavn og symboler

- Kommunens navn blir Sandefjord
- Kommunens øverste politiske organ benevnes som kommunestyre
- Nytt kommunevåpen
- Nytt ordførererkjede og varaordførererkjede.





Styre og utvalg i den nye kommunen

- Kommunestyre 45 repr. (57 repr. 17-19)
- Formannskap 11 repr. (19 repr. 17-19)
- Helse sosial og omsorg. 11 repr. (19 repr. 17-19)
- Oppvekst og kunnskap. 11 repr. (19 repr. 17-19)
- Næringsutvikling og eiendom 11 repr. (19 repr. 17-19)
- Kultur, friluftsliv, by- og stedsutvikling 11 repr. (19 repr. 17-19)
- Miljø og plansaker 11 repr. (19 repr.17-19)





Politisk organisering fra 1.1.2017

- Stokke, Andebu og Sandefjord velger ut representanter med utgangspunkt i valg 2015 fra hver sin valgkrets
- Kommunestyret 57 repr. (39 S.11 S. 7 A)
- Formannskapet 19 repr. (11 S. 5 S. 3 A)
- Hovedutvalgene 19 repr. (11 S. 5 S. 3 A)
- Alle andre valg til posisjoner og utvalg fra 17-19 gjøres av det sammensatte kommunestyret.





Tjenestetilbudet Lokalisering

- Rasjonell, effektiv og publikumsrettet tjenesteproduksjon opprettholdes lokalt.
- Gevinster tas ut i form av bedre tjenester til innbyggerne
- Innbyggerne skal i hovedsak få dekket sine behov for kommunale tjenester der de bor.





Tjenestetilbudet Skolestruktur

- Nåværende og gjeldende vedtak om skolestruktur opprettholdes (skoleplassering)
- Skolegrenser i en ny kommune bør følge nærskoleprinsippet og optimaliseres
- Høyjord og Melsom skole opprettholdes.
- Nærmiljøutvalgene videreføres og videreutvikles





Tjenestetilbudet Barnehager

- Full barnehagedekning der familiene skal tilbys barnehageplass med utgangspunkt der de bor
- Nye barnehager skal tilpasses befolkningsveksten slik at nærhet til tjenestene og effektiv drift sikres
- Andel off/private barnehager i Andebu og Stokke søkes opprettholdt





Tjenestetilbudet

Helse og omsorg

- Hele omsorgstilbudet skal ivareta nærhet til tjenestene for innbyggerne
- Det skal tilbys sykehjemsplasser, omsorgsboliger og bo- og servicesenter nærmest mulig der folk bor
- Spesialistfunksjoner må samlokaliseres
- Hjemmehjelp skal tilbys med et naturlig geografisk utgangspunkt
- Lokale helsestasjoner i Stokke, Andebu og Sandefjord
- Sentralen skal være lokal på linje med basistjenester for å opprettholde nærhet til brukere
- Lokalmedisinsk senter i Sandefjord skal komme alle innbyggerne til gode





Tjenestetilbudet

- Frivillighet, lag og foreninger skal sikres støtte slik at lokal aktivitet opprettholdes på samme nivå eller forsterkes
- Bemannede bibliotek i Stokke og Andebu og Sandefjord ivaretas som samlingssted og kulturutvikler
- Det ytes kommunale NAV-tjenester i Stokke, Andebu og Sandefjord
- Den nye kommunen skal prioritere beredskap
- Gjennom helhetlig arealpolitikk skal det legges opp til en effektiv, bærekraftig og fremtidsrettet arealpolitikk hvor god matjord sikres.





Kommunikasjon, samfunns- og næringsutvikling

- Jernbane. (Stokke som stoppested)
- Vei.(Ny 305, Borgeskogen-Andebu.Trafikksikkerhet)
- Gang og sykkelstier. (Utvikle prosjekter, trygge skoleveier, god folkehelse, klima og miljø)
- Infrastruktur. (kollektivtilbud internt og til og fra. Bredbånd og mobildekning)
- Næringsliv (ledende næringskommune)
- Sandefjord lufthavn AS (Overordnede prinsipper minst en gang i valgperioden)
- Torp Øst utvikles til regionens mest attraktive
- Tettstedsutvikling.(Utvikles som attraktive bo og arbeidsteder med publikumsrettede tjenester der folk bor. Det arbeides videre med lokal /nærdemokrati)





Økonomiforvaltning

- Økonomi:
 - I balanse, robust og langsiktig
 - Robust – samlede driftsinntekter på 3,9 mrd
 - Andebu: 393,3 mill
 - Stokke: 732, 6 mill
 - Sandefjord 2800 mill
 - Kraftfond til investeringer – ikke drift
 - Samlet gjeld pr innbygger Ca kr. 12.500





Investeringsprosjekter

- Investeringsprosjekter innarbeidet i de tidligere kommunenes økonomiplaner prioriteres i den nye kommunens budsjett og økonomiplan.
- Forutsatt at prosjektene er fullfinansiert i balansert budsjett/økonomiplan.
- Nytt bo og omsorgsbygg i Andebu





Framtidige investeringsprosjekter

- Gjenstående del av Stokke ungdomskole
- Renovering av Vear skole
- Utbygging/rehabilitering av Kodal skole
- Økt skolekapasitet i Sandefjord
- Flere sykehjemsplasser og omsorgsboliger
- Utvikling av demenslandsbykonsept
- Nærmiljøanlegg, idrettsanlegg og friluftsområder





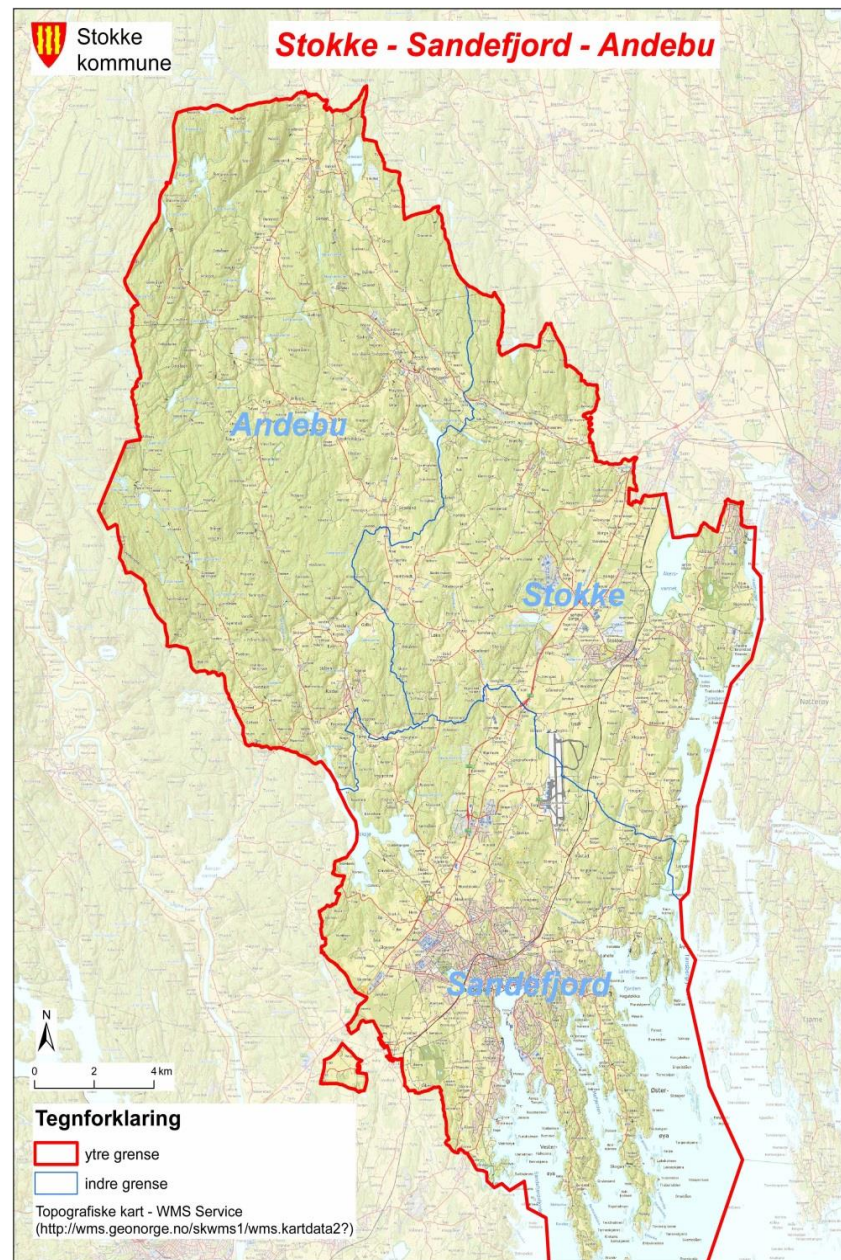
Kommunen som arbeidsgiver

- Tydelig, raus og inkluderende arbeidsgiverpolitikk
- Legge til rette for mangfold blant ansatte i virksomhetene
- Aktiv rolle i elevenes 13-årige skoleløp
- Bidra til framtidig rekruttering gjennom å ta inn tilstrekkelig med lærlinger
- Administrativ omorganisering skal gjennomføres ved en god prosess i nært samarbeid med de tillitsvalgte og medarbeidere



Stokke	11.500	
Sandefjord	45.300	
Andebu	<u>5.800</u>	
Sum	62.600	Innb.
425 km ² (nr 230)		

Drammen (nr 10): 66.214 innb
 Sarpsborg: 405 km²





Veien videre

- Arbeid i fellesnemnd : kartlegging, ny prosjektleder/rådmann.
- Valg sept 2015
 - Nytt valg til fellesnemnda
- Konstituering av nytt kommunestyre okt 2016
- Ny kommune etablert 1/1-2017





Prosessen

- Innbygggermøter
- Facebook (sosiale medier)
- Meningsmåling
- Kommunestyret tok et retningsvalg 4 nov.
- SAS-samtaler (hver 2 uke)
- SAS-samlinger med gruppeledere (2 stk)
- Egne gruppeledermøter (etter behov)





Prosesen

- Ansatte representanter
- Åpen prosess
- Brosjyre til huster
- Innbyggermøter
- Har vi gjort en god nok jobb?
- Innbyggerundersøkelse
- Informasjonsbrev.
- Temagrupper





Søknaden godkjent Hva nå?

Fellesnemnda befinner seg i et lite vakum
Ansettelsesutvalget er klar på NY rådmann
Temagruppene arbeider aktivt
Bli bedre kjent i Nye Sandefjord
Nærdemokrati gruppe
Nytt kommunevåpen
Reglement for folkevalgte

