

Mottaker

## Os kommune

Dato: 15.06.2016  
Deres ref:  
Vår ref: Marie Rande  
Arve Østgaard

### INNLEDNING

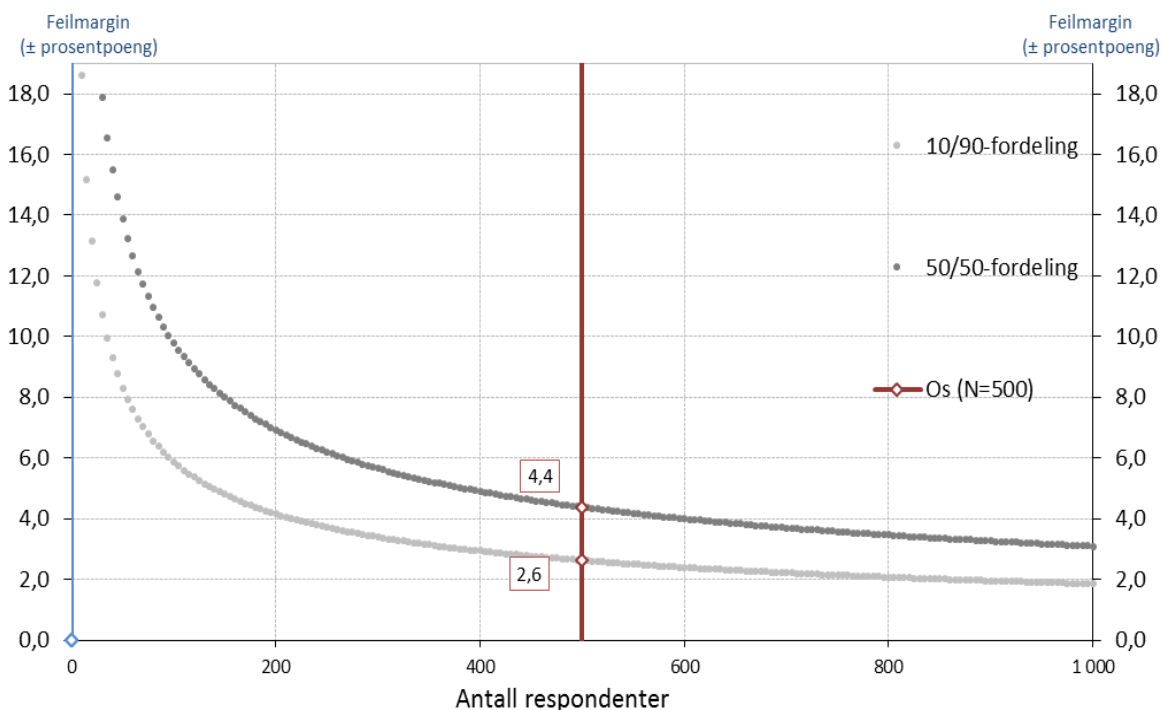
Undersøkelsen er gjennomført over telefon, og består av et utvalg på 500 personer fra Os kommune

### INTERVJUING

Intervjuene ble gjennomført i juni 2016.

### FEILMARGINER VED FORDELINGER

I enhver utvalgsundersøkelse må man operere med feilmarginer for fordelinger (prosentuering). Størrelsen på feilmarginen avhenger av utvalgets størrelse, og av resultatet i utvalget. Jo mer prosenten som har en bestemt egenskap, nærmer seg 50, dvs. jo mer heterogent utvalget er, desto større feilmargin må vi regne med. I denne undersøkelsen med et utvalg på 500, vil feilmarginene variere fra 2,6 prosentpoeng ved en 10/90-fordeling til 4,4 prosentpoeng ved en 50/50-fordeling. Figuren under viser hvordan feilmarginene utvikler seg ved ulike utvalgsstørrelser og fordelinger.



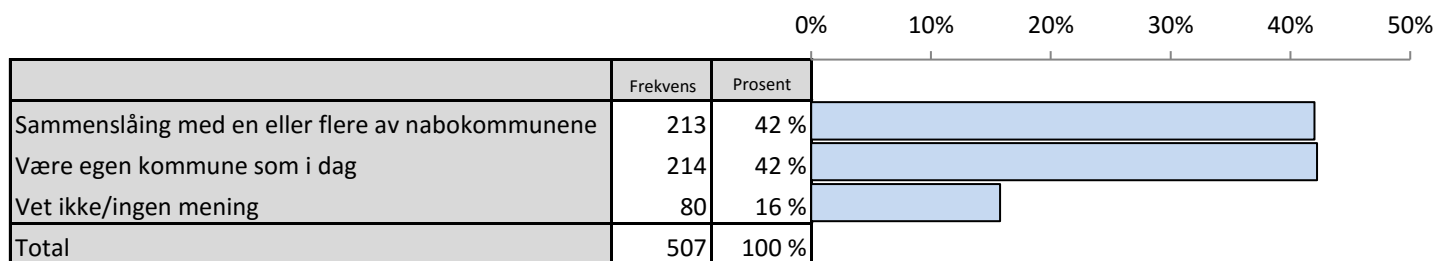
### SIGNIFIKANSTESTING

Det er signifikanstestet om resultatene for hver undergruppe er signifikant forskjellig fra motsatsen, for eksempel om menn svarer annerledes enn kvinner, eller om de som er under 30 år, svarer annerledes enn de som er eldre. Signifikante forskjeller markeres med pil og fargekode. Dersom en forskjell er signifikant kan vi med 95% sikkerhet hevde at den er reell i populasjonen og ikke skyldes tilfeldigheter i utvalget.

## Hovedfunn

- 42 prosent av de spurte innbyggerne i Os kommune er for sammenslåing med én eller flere av nabokommunene. En like stor andel ønsker å være en egen kommune som i dag. De i alderen 50-69 år er mest positive til kommunesammenslåing, mens de under 30 år ønsker dette i minst grad.
- Ved en eventuell sammenslåing, svarer 70 prosent at Os burde slå seg sammen med Fusa. 27 prosent stemmer for sammenslåing med Tysnes, 17 prosent for Samnanger, ti prosent for Bergen og fire prosent for Austevoll.
- 25 prosent mener sammenslåingen av Os og Fusa til den nye Bjørnefjorden kommune er viktig for dem som innbyggere. De yngste synes i minst grad dette er viktig.
- 38 prosent er positive til at de to kommunene slår seg sammen.
- Innbyggerne i Os mener først og fremst at innbyggermedvirkningen vil bli dårligere i en ny og stor kommune, sammenlignet med dagens kommune. Barnehagetilbudet tror de vil bli noe bedre. Ellers mener de sentrale oppgaver vil bli løst på en omtrent like god måte.
- 26 prosent tror de vil oppleve det samlede tjenestetilbudet i en ny kommune positivt, sammenlignet med kommunen hvor de bor i dag.

**Spørsmål : Hvordan mener du den fremtidige kommunestrukturen for din kommune bør være? Bør kommunen gå sammen og danne en ny kommune med en eller flere av nabokommunene, eller bør din kommune være en egen**



Spørsmål : Hvordan mener du den fremtidige kommunestrukturen for din kommune bør være? Bør kommunen gå sammen og danne en ny kommune med en eller flere av nabokommunene, eller bør din kommune være en egen kommune som i dag?

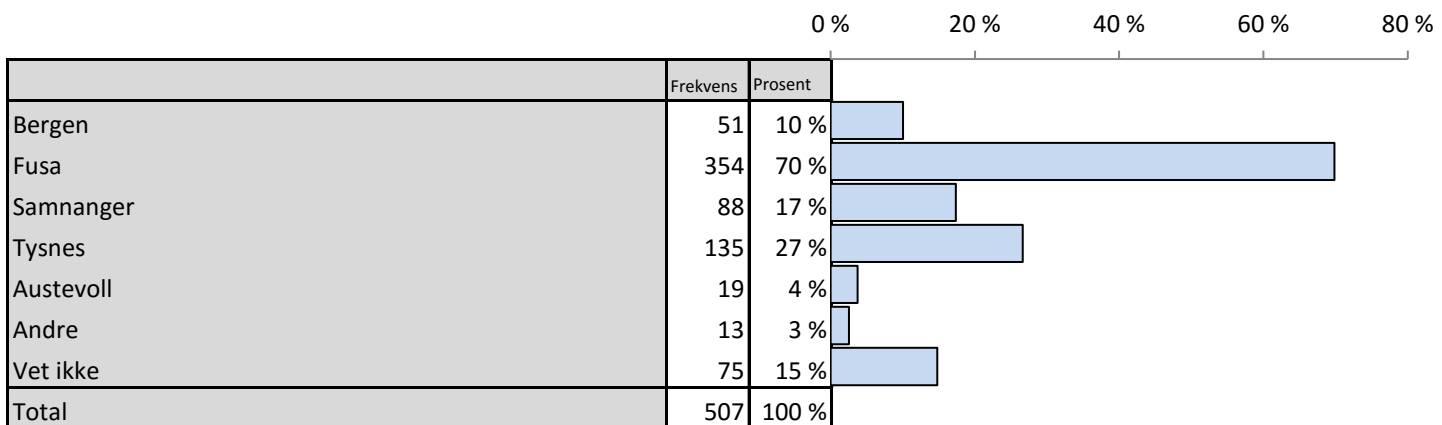
Brutt ned på bakgrunnsvariabler

		Sammenslåing med en eller flere av nabokommunene	Være egen kommune som i dag	Vet ikke/ingen mening	Valid N
Kjønn	Mann	42%	40%	18%	(n=258)
	Kvinne	42%	45%	14%	(n=249)
Alder	Under 30 år	▼ 19%	▲ 54%	▲ 27%	(n=121)
	30-49 år	41%	44%	15%	(n=184)
	50-69 år	▲ 59%	▼ 32%	▼ 9%	(n=139)
	70 år og eldre	50%	38%	12%	(n=66)
<b>Total</b>		42%	42%	16%	(n=507)

▲ Signifikant høyere

▼ Signifikant lavere

**Spørsmål : Dersom din kommune skulle slå seg sammen med én eller flere av nabokommunene, hvilken eller hvilke av nabokommunene burde kommunen din slå seg sammen med?**



Spørsmål : Dersom din kommune skulle slå seg sammen med én eller flere av nabokommunene, hvilken eller hvilke av nabokommunene burde kommunen din slå seg sammen med?

Flere svar mulig.

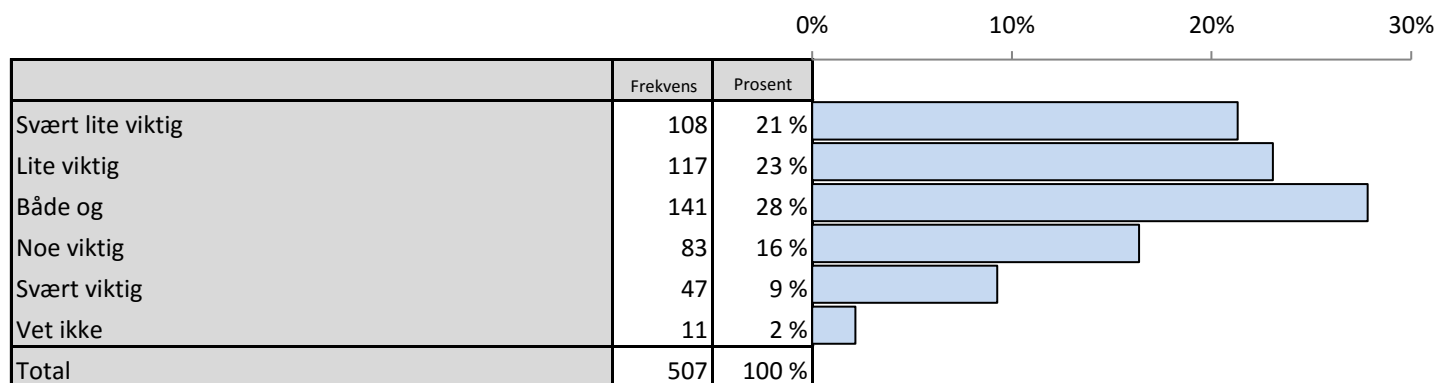
Brutt ned på bakgrunnsvariabler

		Bergen	Fusa	Samnanger	Tysnes	Austevoll	Andre	Vet ikke	Valid N
Kjønn	Mann	11%	65%	21%	29%	5%	4%	17%	(n=257)
	Kvinne	9%	75%	14%	24%	2%	1%	13%	(n=250)
Alder	Under 30 år	14%	▼48%	▼3%	▼18%	3%	2%	▲31%	(n=120)
	30-49 år	10%	71%	▲24%	31%	5%	4%	15%	(n=183)
	50-69 år	10%	▲79%	21%	29%	2%	1%	▼6%	(n=139)
	70 år og eldre	▼3%	▲86%	18%	28%	3%	2%	▼6%	(n=65)
Total		10%	70%	17%	27%	4%	3%	15%	(n=507)

▲ Signifikant høyere

▼ Signifikant lavere

**Spørsmål : Os og Fusa er nå inne i en prosess for å vurdere om de to kommunene skal slå seg sammen til den nye Bjørnefjorden kommune. Hvor viktig synes du denne sammenslåingen er for deg som innbygger?**



Spørsmål : Os og Fusa er nå inne i en prosess for å vurdere om de to kommunene skal slå seg sammen til den nye Bjørnefjorden kommune. Hvor viktig synes du denne sammenslåingen er for deg som innbygger?

Brutt ned på bakgrunnsvariabler

		Svært lite viktig	Lite viktig	Både og	Noe viktig	Svært viktig	Vet ikke	Valid N
Kjønn	Mann	25%	21%	25%	15%	12%	3%	(n=257)
	Kvinne	18%	24%	32%	18%	7%	2%	(n=250)
Alder	Under 30 år	▲ 31%	29%	▼ 18%	13%	5%	3%	(n=119)
	30-49 år	19%	21%	29%	18%	10%	3%	(n=184)
	50-69 år	19%	22%	30%	16%	11%	1%	(n=140)
	70 år og eldre	15%	21%	36%	17%	11%	▼ 0%	(n=66)
<b>Total</b>		21%	23%	28%	16%	9%	2%	(n=507)

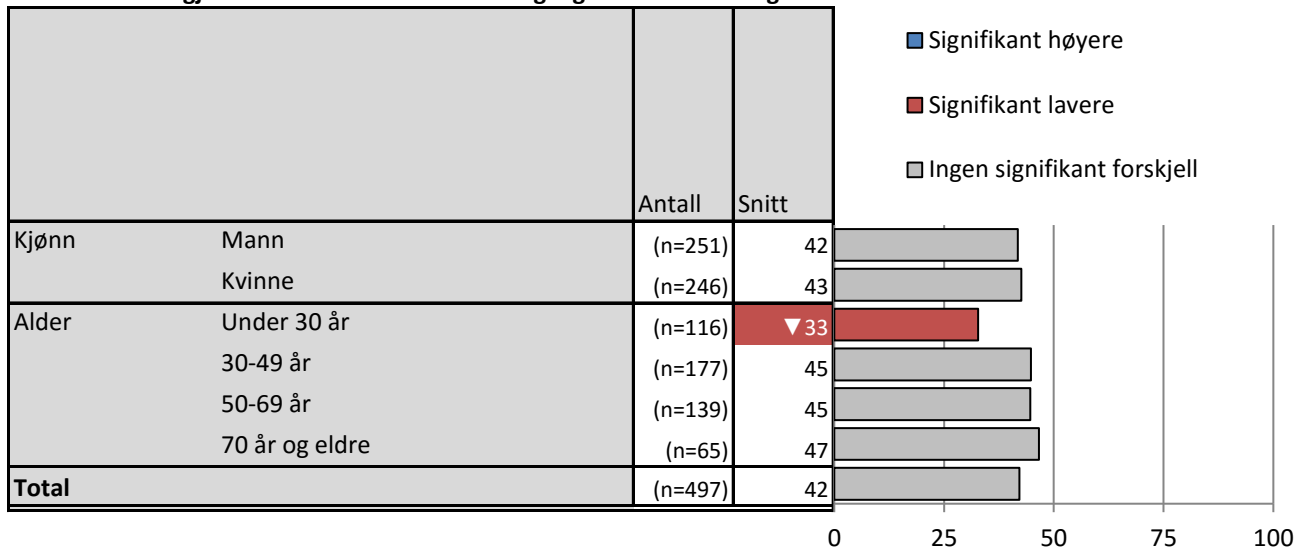
▲ Signifikant høyere

▼ Signifikant lavere

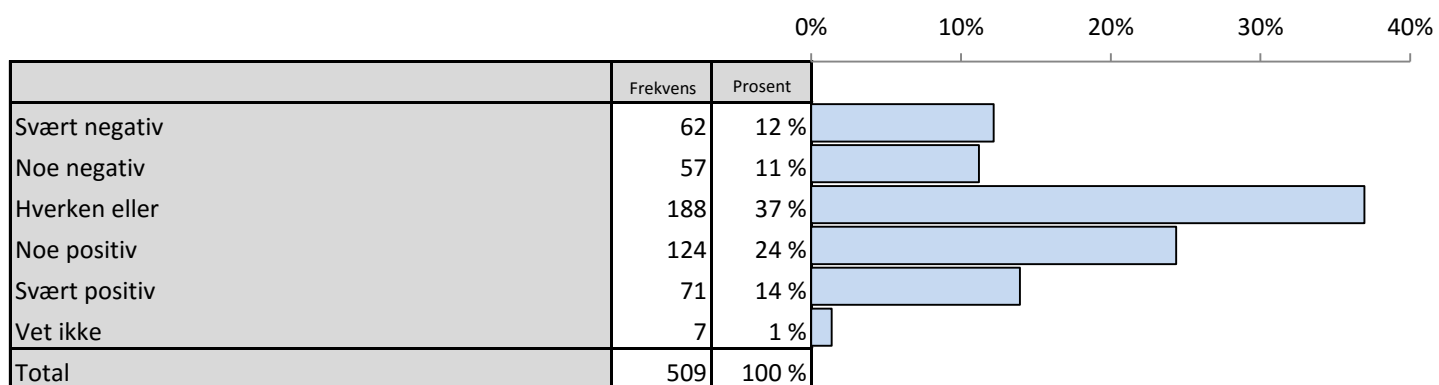


Spørsmål : Os og Fusa er nå inne i en prosess for å vurdere om de to kommunene skal slå seg sammen til den nye Bjørnefjorden kommune. Hvor viktig synes du denne sammenslåingen er for deg som innbygger?

Standardiserte gjennomsnitt. 0='svært lite viktig' og 100='svært viktig'.



**Spørsmål : På en skala fra 1 til 5, der 1 er svært negativ og 5 er svært positiv, hvor negativ eller positiv er du til at de to kommunene slår seg sammen?**



Spørsmål : På en skala fra 1 til 5, der 1 er svært negativ og 5 er svært positiv, hvor negativ eller positiv er du til at de to kommunene slår seg sammen?

Brutt ned på bakgrunnsvariabler

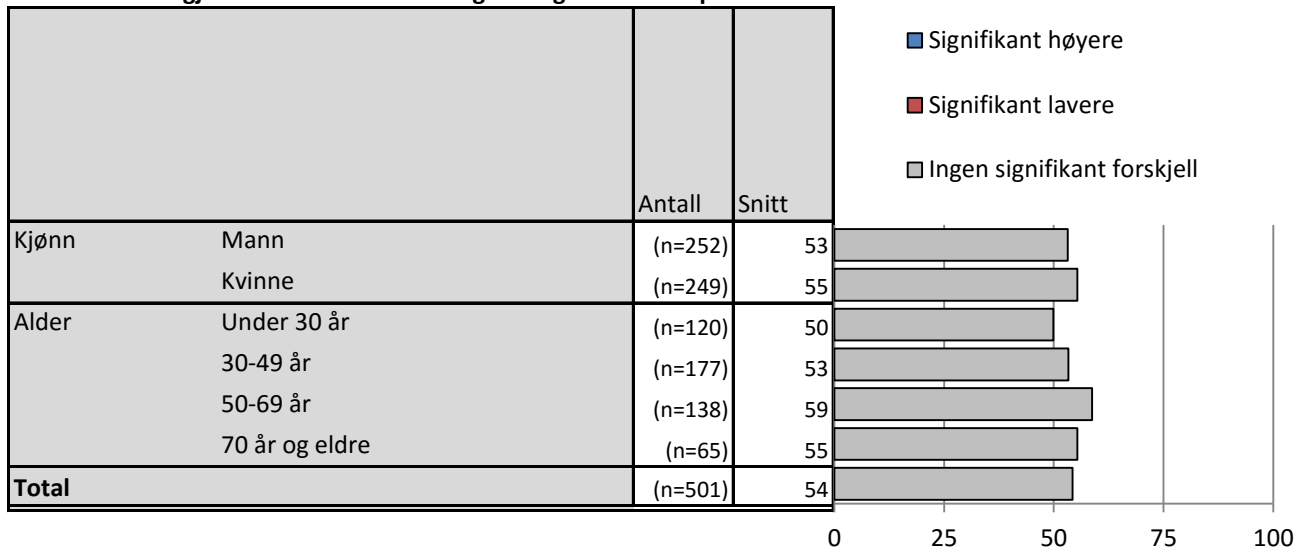
		Svært negativ	Noe negativ	Hverken eller	Noe positiv	Svært positiv	Vet ikke	Valid N
Kjønn	Mann	13%	12%	37%	22%	14%	2%	(n=257)
	Kvinne	11%	10%	37%	27%	14%	0%	(n=250)
Alder	Under 30 år	12%	15%	45%	18%	10%	▼0%	(n=119)
	30-49 år	13%	11%	37%	22%	14%	3%	(n=184)
	50-69 år	12%	7%	32%	31%	17%	1%	(n=139)
	70 år og eldre	11%	14%	32%	29%	14%	▼0%	(n=65)
<b>Total</b>		12%	11%	37%	24%	14%	1%	(n=509)

▲ Signifikant høyere

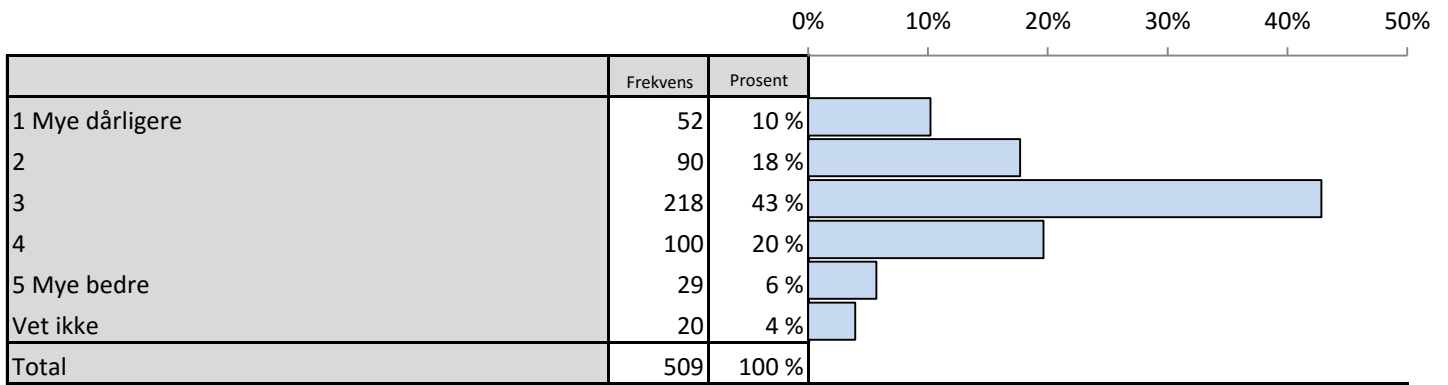
▼ Signifikant lavere

Spørsmål : På en skala fra 1 til 5, der 1 er svært negativ og 5 er svært positiv, hvor negativ eller positiv er du til at de to kommunene slår seg sammen?

Standardiserte gjennomsnitt. 0='svært negativ' og 100='svært positiv'.



**Spørsmål : Hvordan tror du en ny og større kommune ville løse sentrale oppgaver sammenlignet med kommunen du bor i i dag? Vi ønsker din vurdering på om du vil få bedre eller dårligere løsninger på følgende oppgaver: Politisk styring**



Spørsmål : Hvordan tror du en ny og større kommune ville løse sentrale oppgaver sammenlignet med kommunen du bor i i dag? Vi ønsker din vurdering på om du vil få bedre eller dårligere løsninger på følgende oppgaver: Politisk styring

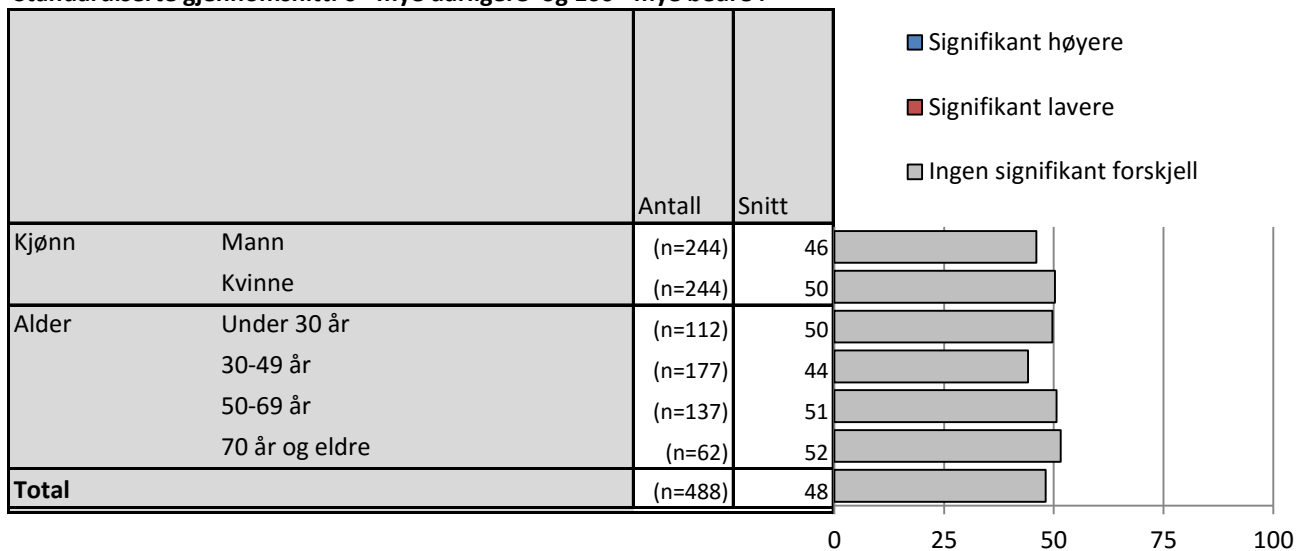
Brutt ned på bakgrunnsvariabler

		1 Mye dårligere	2	3	4	5 Mye bedre	Vet ikke	Valid N
Kjønn	Mann	12%	19%	42%	16%	6%	5%	(n=259)
	Kvinne	8%	17%	44%	24%	5%	2%	(n=250)
Alder	Under 30 år	8%	16%	43%	22%	5%	7%	(n=120)
	30-49 år	14%	21%	41%	15%	5%	3%	(n=183)
	50-69 år	7%	18%	45%	22%	6%	1%	(n=140)
	70 år og eldre	9%	12%	45%	23%	6%	5%	(n=65)
<b>Total</b>		10%	18%	43%	20%	6%	4%	(n=509)

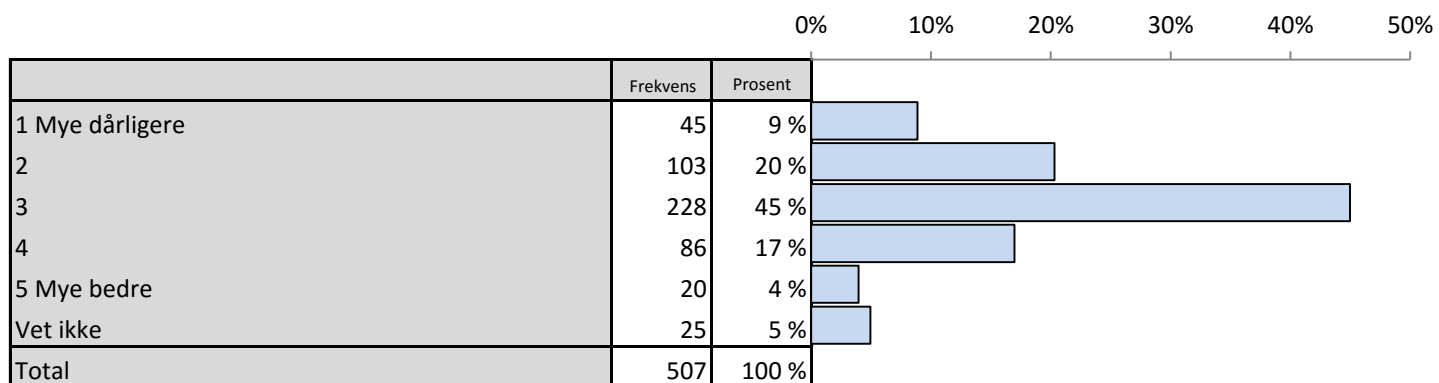
▲ Signifikant høyere

▼ Signifikant lavere

**Spørsmål : Hvordan tror du en ny og større kommune ville løse sentrale oppgaver sammenlignet med kommunen du bor i i dag? Vi ønsker din vurdering på om du vil få bedre eller dårligere løsninger på følgende oppgaver: Politisk styring**  
**Standardiserte gjennomsnitt. 0='mye dårligere' og 100='mye bedre'.**



**Spørsmål : Hvordan tror du en ny og større kommune ville løse sentrale oppgaver sammenlignet med kommunen du bor i i dag? Vi ønsker din vurdering på om du vil få bedre eller dårligere løsninger på følgende oppgaver: Innbyggermedvirkning**





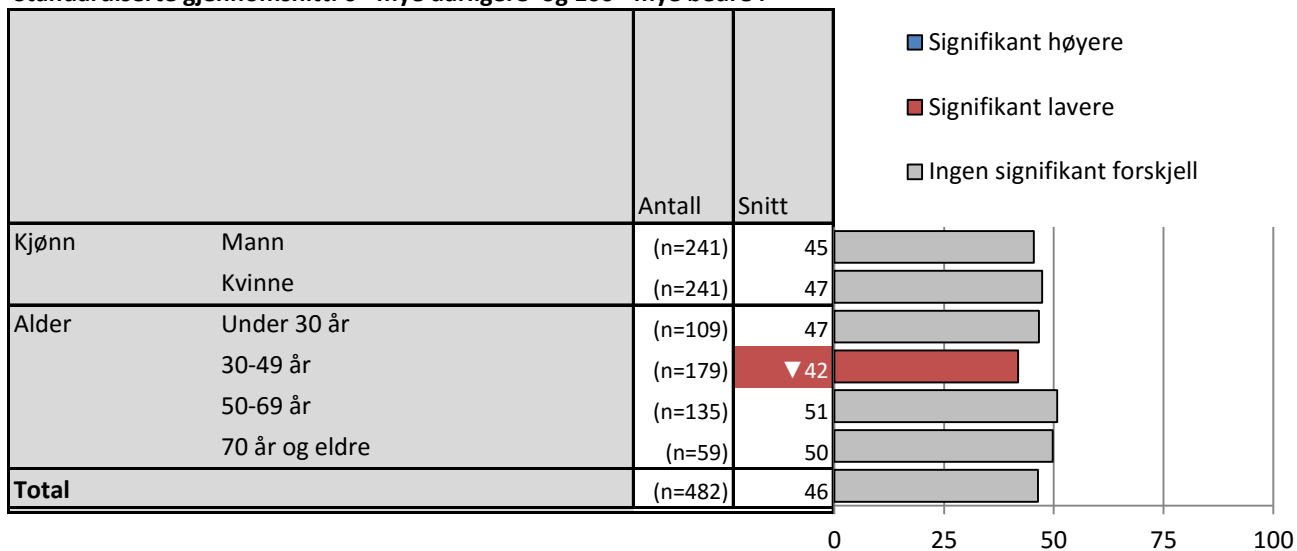
Spørsmål : Hvordan tror du en ny og større kommune ville løse sentrale oppgaver sammenlignet med kommunen du bor i i dag? Vi ønsker din vurdering på om du vil få bedre eller dårligere løsninger på følgende oppgaver: Innbyggermedvirkning  
 Brutt ned på bakgrunnsvariabler

		1 Mye dårligere	2	3	4	5 Mye bedre	Vet ikke	Valid N
Kjønn	Mann	10%	21%	44%	14%	5%	7%	(n=258)
	Kvinne	8%	19%	46%	20%	2%	4%	(n=250)
Alder	Under 30 år	10%	17%	43%	18%	3%	9%	(n=120)
	30-49 år	12%	25%	48%	▼ 9%	4%	2%	(n=183)
	50-69 år	6%	19%	44%	▲ 25%	4%	4%	(n=140)
	70 år og eldre	5%	18%	45%	18%	5%	9%	(n=65)
<b>Total</b>		9%	20%	45%	17%	4%	5%	(n=507)

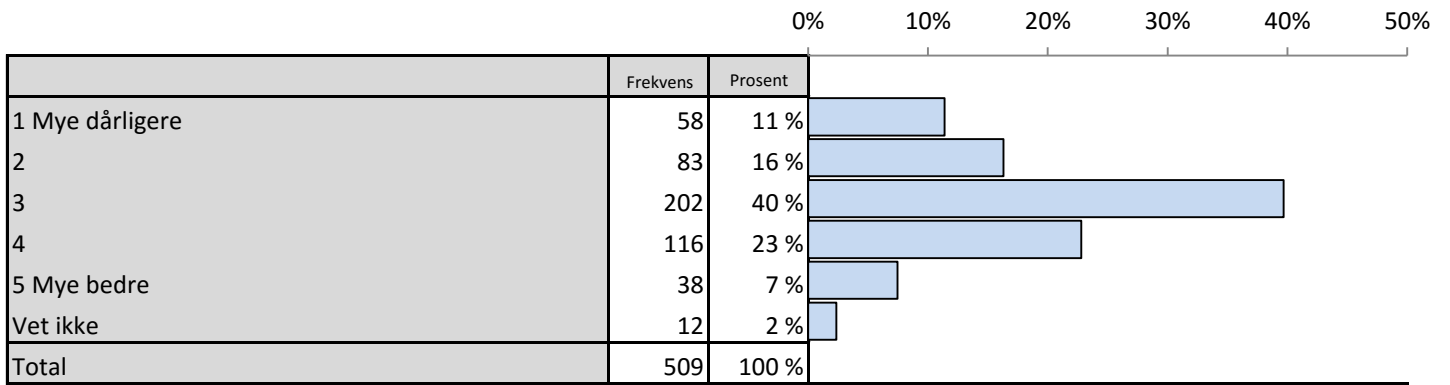
▲ Signifikant høyere

▼ Signifikant lavere

Spørsmål : Hvordan tror du en ny og større kommune ville løse sentrale oppgaver sammenlignet med kommunen du bor i i dag? Vi ønsker din vurdering på om du vil få bedre eller dårligere løsninger på følgende oppgaver: Innbyggermedvirkning  
Standardiserte gjennomsnitt. 0='mye dårligere' og 100='mye bedre'.



**Spørsmål : Hvordan tror du en ny og større kommune ville løse sentrale oppgaver sammenlignet med kommunen du bor i i dag? Vi ønsker din vurdering på om du vil få bedre eller dårligere løsninger på følgende oppgaver: Helsetjenester**



Spørsmål : Hvordan tror du en ny og større kommune ville løse sentrale oppgaver sammenlignet med kommunen du bor i i dag? Vi ønsker din vurdering på om du vil få bedre eller dårligere løsninger på følgende oppgaver: Helsetjenester

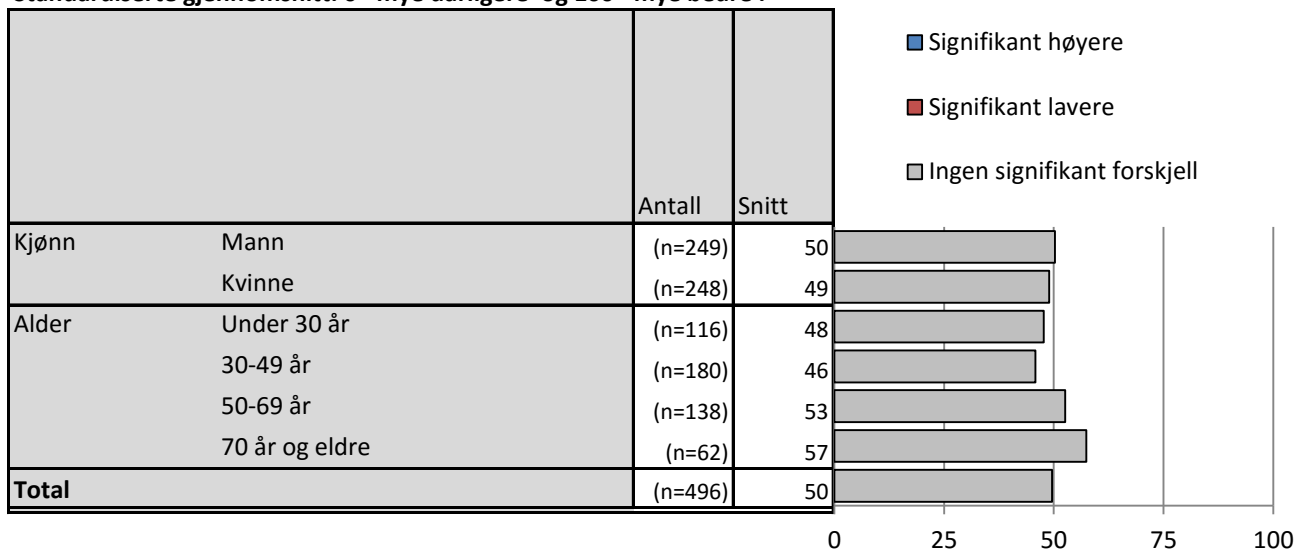
Brutt ned på bakgrunnsvariabler

		1 Mye dårligere	2	3	4	5 Mye bedre	Vet ikke	Valid N
Kjønn	Mann	12%	15%	39%	23%	8%	4%	(n=257)
	Kvinne	11%	18%	41%	22%	7%	1%	(n=250)
Alder	Under 30 år	10%	17%	45%	22%	3%	3%	(n=119)
	30-49 år	15%	19%	38%	19%	7%	2%	(n=184)
	50-69 år	10%	14%	38%	27%	9%	1%	(n=139)
	70 år og eldre	6%	12%	39%	26%	12%	5%	(n=66)
<b>Total</b>		11%	16%	40%	23%	7%	2%	(n=509)

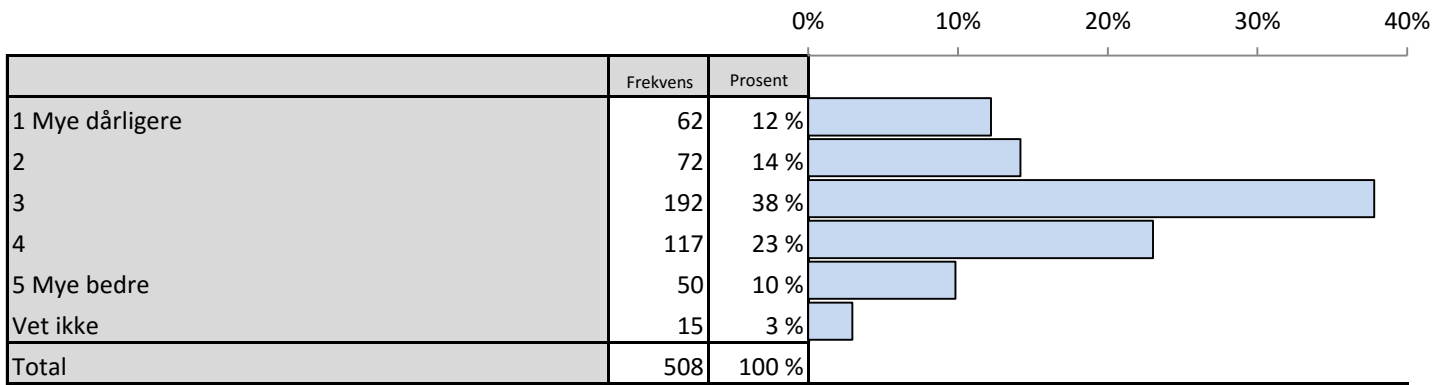
▲ Signifikant høyere

▼ Signifikant lavere

Spørsmål : Hvordan tror du en ny og større kommune ville løse sentrale oppgaver sammenlignet med kommunen du bor i i dag? Vi ønsker din vurdering på om du vil få bedre eller dårligere løsninger på følgende oppgaver: Helsetjenester  
 Standardiserte gjennomsnitt. 0='mye dårligere' og 100='mye bedre'.



**Spørsmål : Hvordan tror du en ny og større kommune ville løse sentrale oppgaver sammenlignet med kommunen du bor i i dag? Vi ønsker din vurdering på om du vil få bedre eller dårligere løsninger på følgende oppgaver: Eldreomsorg**



Spørsmål : Hvordan tror du en ny og større kommune ville løse sentrale oppgaver sammenlignet med kommunen du bor i i dag? Vi ønsker din vurdering på om du vil få bedre eller dårligere løsninger på følgende oppgaver: Eldreomsorg

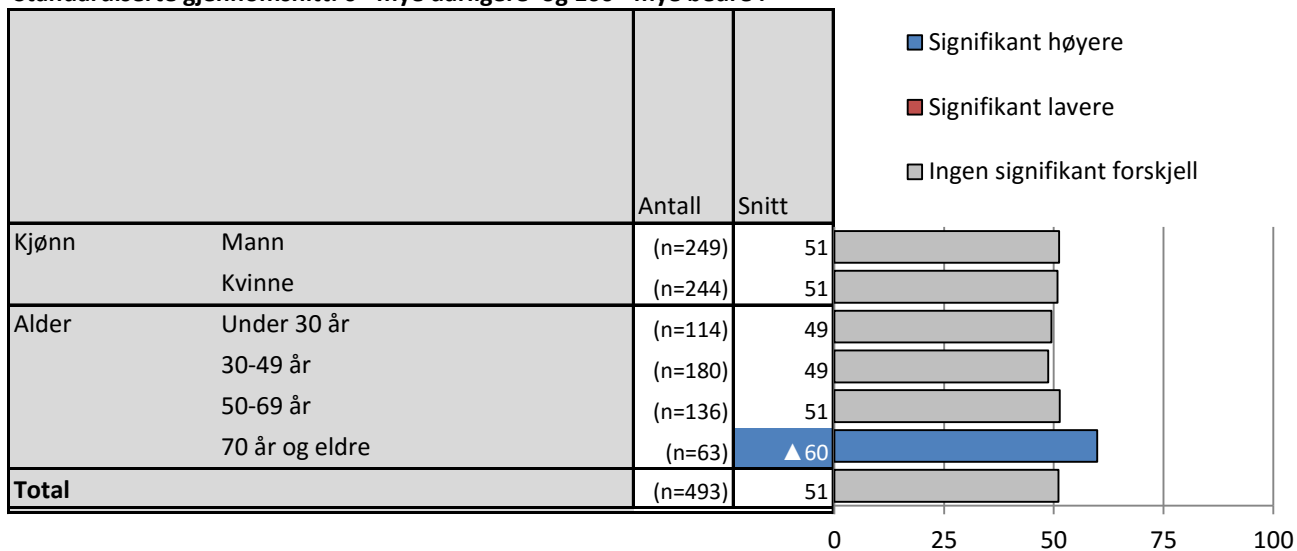
Brutt ned på bakgrunnsvariabler

		1 Mye dårligere	2	3	4	5 Mye bedre	Vet ikke	Valid N
Kjønn	Mann	11%	14%	40%	23%	9%	3%	(n=258)
	Kvinne	13%	15%	35%	23%	11%	2%	(n=251)
Alder	Under 30 år	13%	15%	36%	21%	10%	5%	(n=120)
	30-49 år	15%	11%	44%	21%	8%	2%	(n=184)
	50-69 år	10%	19%	33%	26%	9%	3%	(n=140)
	70 år og eldre	6%	11%	34%	28%	17%	3%	(n=64)
<b>Total</b>		12%	14%	38%	23%	10%	3%	(n=508)

▲ Signifikant høyere

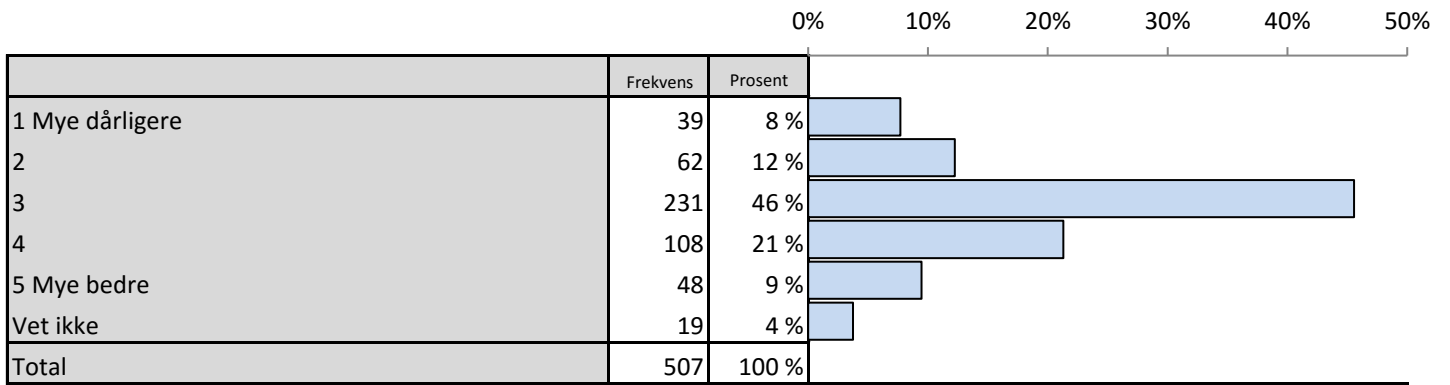
▼ Signifikant lavere

Spørsmål : Hvordan tror du en ny og større kommune ville løse sentrale oppgaver sammenlignet med kommunen du bor i i dag? Vi ønsker din vurdering på om du vil få bedre eller dårligere løsninger på følgende oppgaver: Eldreomsorg  
Standardiserte gjennomsnitt. 0='mye dårligere' og 100='mye bedre'.





**Spørsmål : Hvordan tror du en ny og større kommune ville løse sentrale oppgaver sammenlignet med kommunen du bor i i dag? Vi ønsker din vurdering på om du vil få bedre eller dårligere løsninger på følgende oppgaver: Barnehagetilbud**



Spørsmål : Hvordan tror du en ny og større kommune ville løse sentrale oppgaver sammenlignet med kommunen du bor i i dag? Vi ønsker din vurdering på om du vil få bedre eller dårligere løsninger på følgende oppgaver: Barnehagetilbud

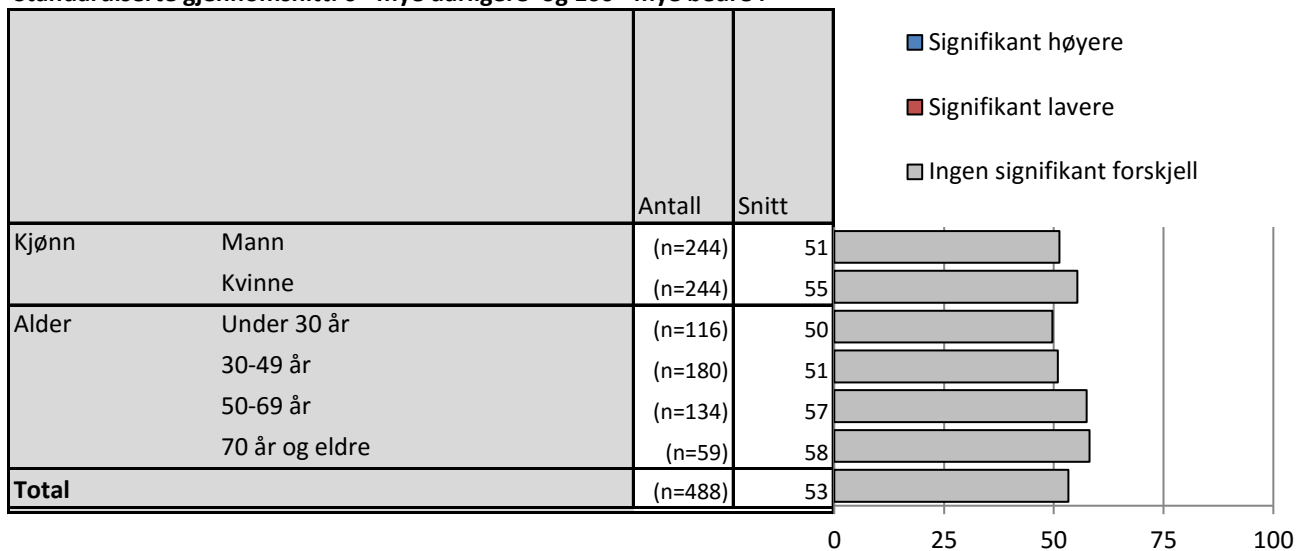
Brutt ned på bakgrunnsvariabler

		1 Mye dårligere	2	3	4	5 Mye bedre	Vet ikke	Valid N
Kjønn	Mann	9%	13%	44%	20%	9%	5%	(n=258)
	Kvinne	6%	11%	47%	23%	10%	2%	(n=249)
Alder	Under 30 år	9%	17%	44%	20%	7%	3%	(n=120)
	30-49 år	8%	13%	52%	19%	7%	2%	(n=184)
	50-69 år	7%	11%	40%	24%	14%	4%	(n=138)
	70 år og eldre	6%	6%	42%	25%	11%	9%	(n=64)
<b>Total</b>		8%	12%	46%	21%	9%	4%	(n=507)

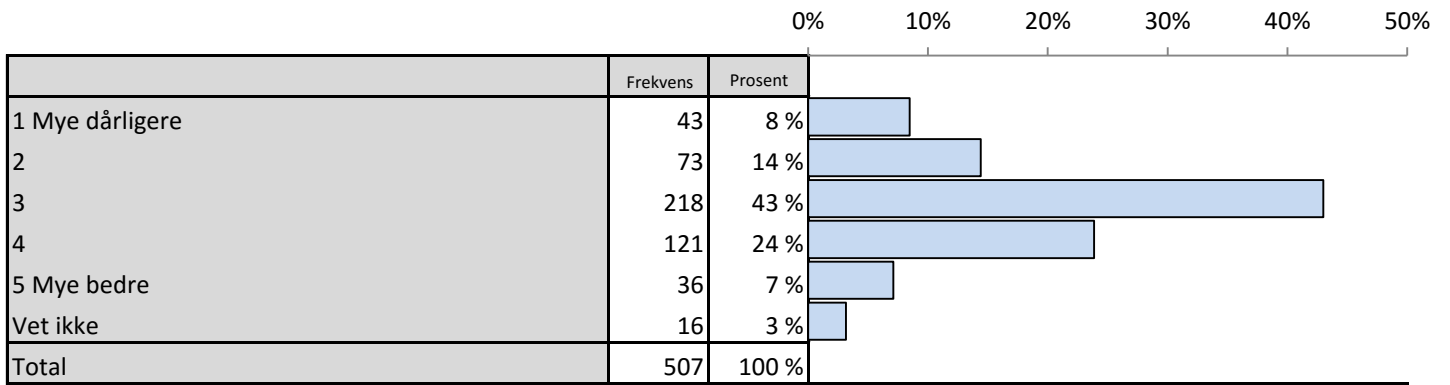
▲ Signifikant høyere

▼ Signifikant lavere

**Spørsmål : Hvordan tror du en ny og større kommune ville løse sentrale oppgaver sammenlignet med kommunen du bor i i dag? Vi ønsker din vurdering på om du vil få bedre eller dårligere løsninger på følgende oppgaver: Barnehagetilbud**  
**Standardiserte gjennomsnitt. 0='mye dårligere' og 100='mye bedre'.**



**Spørsmål : Hvordan tror du en ny og større kommune ville løse sentrale oppgaver sammenlignet med kommunen du bor i i dag? Vi ønsker din vurdering på om du vil få bedre eller dårligere løsninger på følgende oppgaver: Skole og SFO**



Spørsmål : Hvordan tror du en ny og større kommune ville løse sentrale oppgaver sammenlignet med kommunen du bor i i dag? Vi ønsker din vurdering på om du vil få bedre eller dårligere løsninger på følgende oppgaver: Skole og SFO

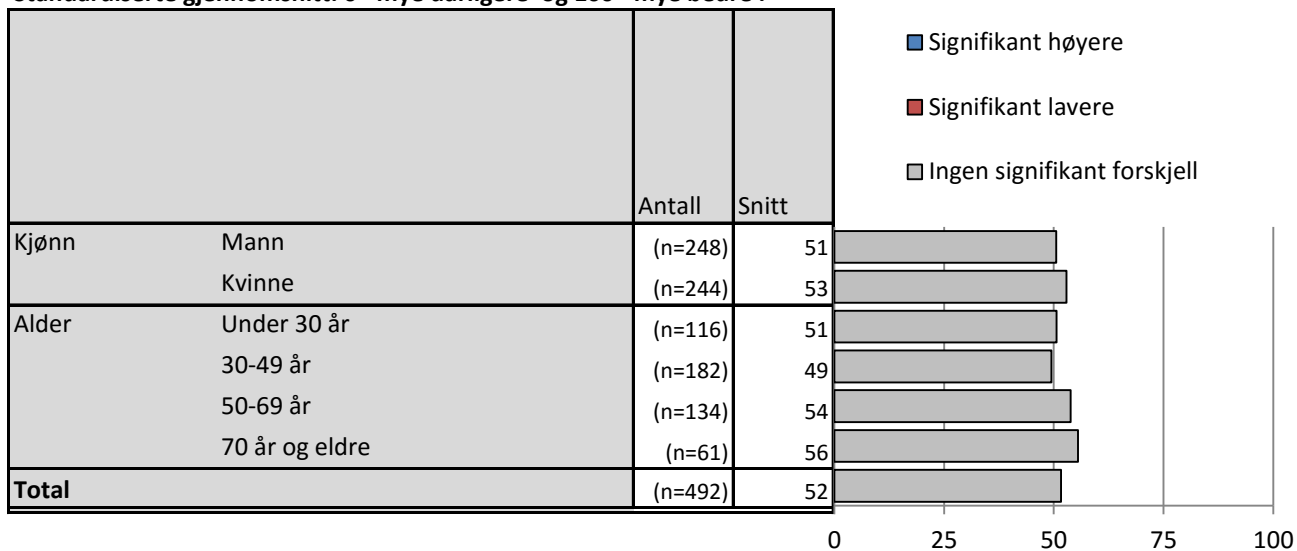
Brutt ned på bakgrunnsvariabler

		1 Mye dårligere	2	3	4	5 Mye bedre	Vet ikke	Valid N
Kjønn	Mann	10%	15%	41%	24%	6%	4%	(n=258)
	Kvinne	7%	14%	46%	23%	8%	2%	(n=250)
Alder	Under 30 år	9%	12%	50%	19%	7%	3%	(n=120)
	30-49 år	10%	17%	45%	22%	6%	▼ 1%	(n=182)
	50-69 år	7%	16%	37%	28%	9%	4%	(n=140)
	70 år og eldre	8%	9%	39%	30%	8%	6%	(n=64)
<b>Total</b>		8%	14%	43%	24%	7%	3%	(n=507)

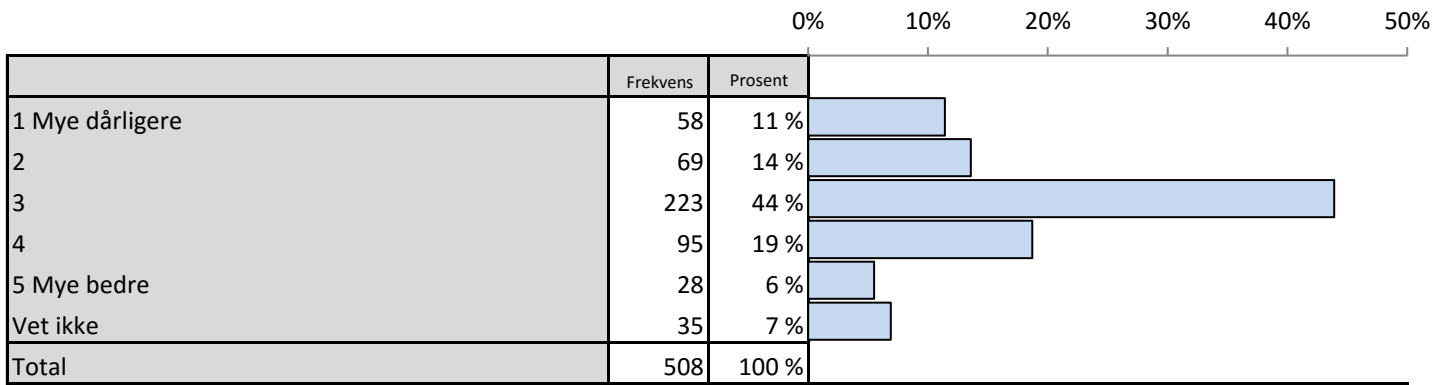
▲ Signifikant høyere

▼ Signifikant lavere

**Spørsmål : Hvordan tror du en ny og større kommune ville løse sentrale oppgaver sammenlignet med kommunen du bor i i dag? Vi ønsker din vurdering på om du vil få bedre eller dårligere løsninger på følgende oppgaver: Skole og SFO**  
**Standardiserte gjennomsnitt. 0='mye dårligere' og 100='mye bedre'.**



**Spørsmål : Hvordan tror du en ny og større kommune ville løse sentrale oppgaver sammenlignet med kommunen du bor i i dag? Vi ønsker din vurdering på om du vil få bedre eller dårligere løsninger på følgende oppgaver: Byggesaksbehandling**



**Spørsmål : Hvordan tror du en ny og større kommune ville løse sentrale oppgaver sammenlignet med kommunen du bor i i dag? Vi ønsker din vurdering på om du vil få bedre eller dårligere løsninger på følgende oppgaver: Byggesaksbehandling**  
**Brutt ned på bakgrunnsvariabler**

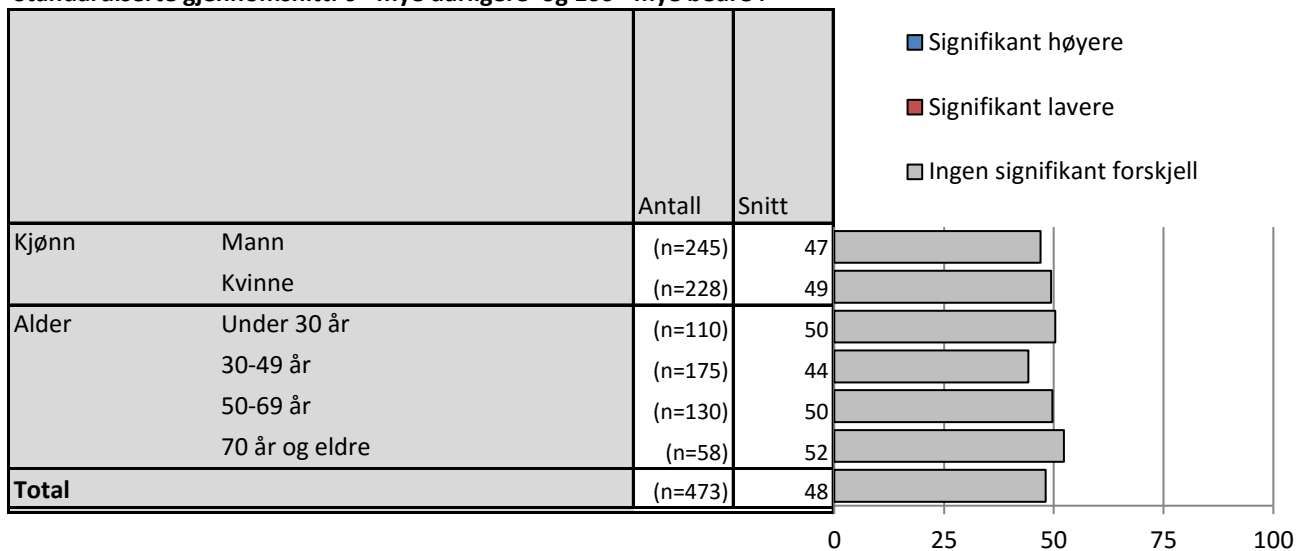
		1 Mye dårligere	2	3	4	5 Mye bedre	Vet ikke	Valid N
Kjønn	Mann	13%	16%	41%	18%	7%	5%	(n=258)
	Kvinne	10%	11%	47%	19%	4%	9%	(n=249)
Alder	Under 30 år	10%	▼7%	50%	22%	3%	8%	(n=120)
	30-49 år	15%	18%	42%	15%	5%	4%	(n=182)
	50-69 år	10%	13%	44%	19%	6%	7%	(n=139)
	70 år og eldre	6%	15%	40%	20%	8%	11%	(n=65)
<b>Total</b>		11%	14%	44%	19%	6%	7%	(n=508)

▲ Signifikant høyere

▼ Signifikant lavere

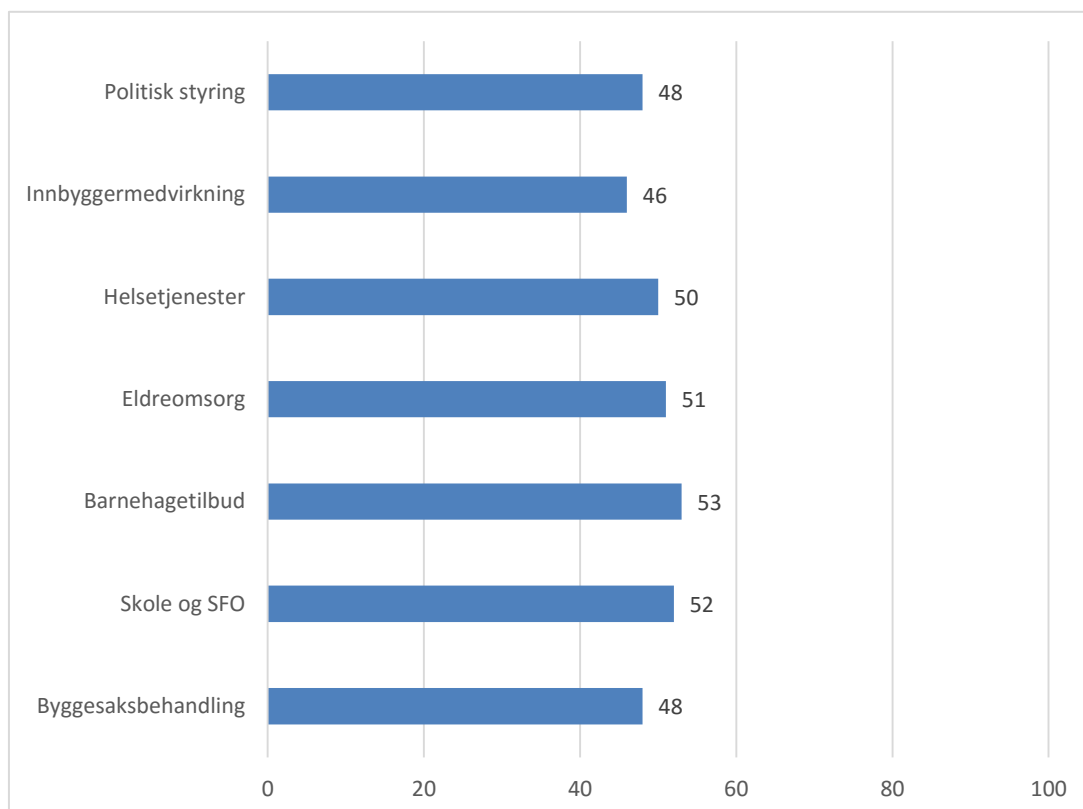


**Spørsmål : Hvordan tror du en ny og større kommune ville løse sentrale oppgaver sammenlignet med kommunen du bor i i dag? Vi ønsker din vurdering på om du vil få bedre eller dårligere løsninger på følgende oppgaver: Byggesaksbehandling**  
**Standardiserte gjennomsnitt. 0='mye dårligere' og 100='mye bedre'.**

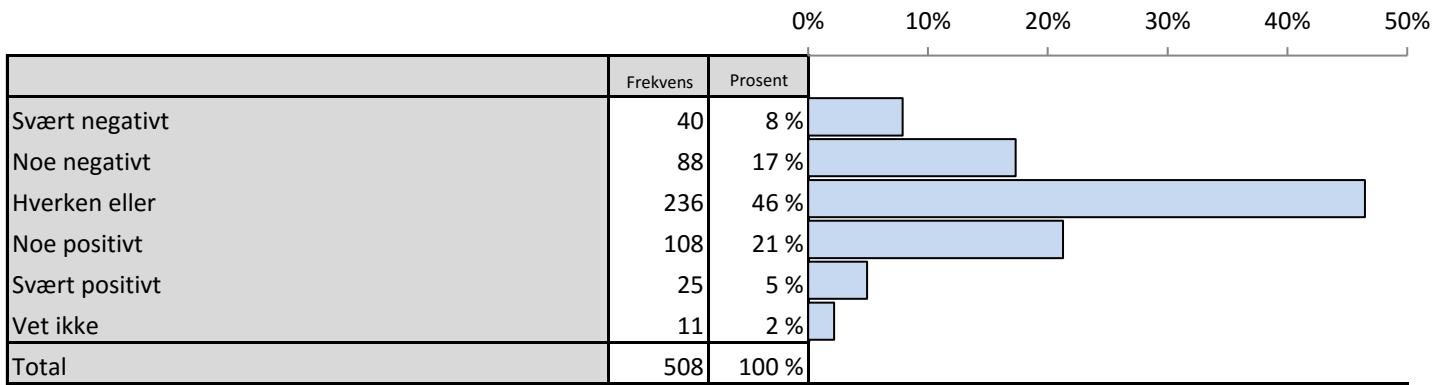


**Hvordan tror du en ny og større kommune ville løse sentrale oppgaver sammenlignet med kommunen du bor i i dag?**

Standardiserte gjennomsnitt. 0 = mye dårligere og 100 = mye bedre.



**Spørsmål : På en skala fra 1 til 5, der 1 er svært negativ og 5 er svært positiv, hvordan tror du som innbygger at du samlet sett vil oppleve tjenestetilbudet i en ny kommune sammenlignet med kommunen du bor i dag**



Spørsmål : På en skala fra 1 til 5, der 1 er svært negativ og 5 er svært positiv, hvordan tror du som innbygger at du samlet sett vil oppleve tjenestetilbudet i en ny kommune sammenlignet med kommunen du bor i dag

Brutt ned på bakgrunnsvariabler

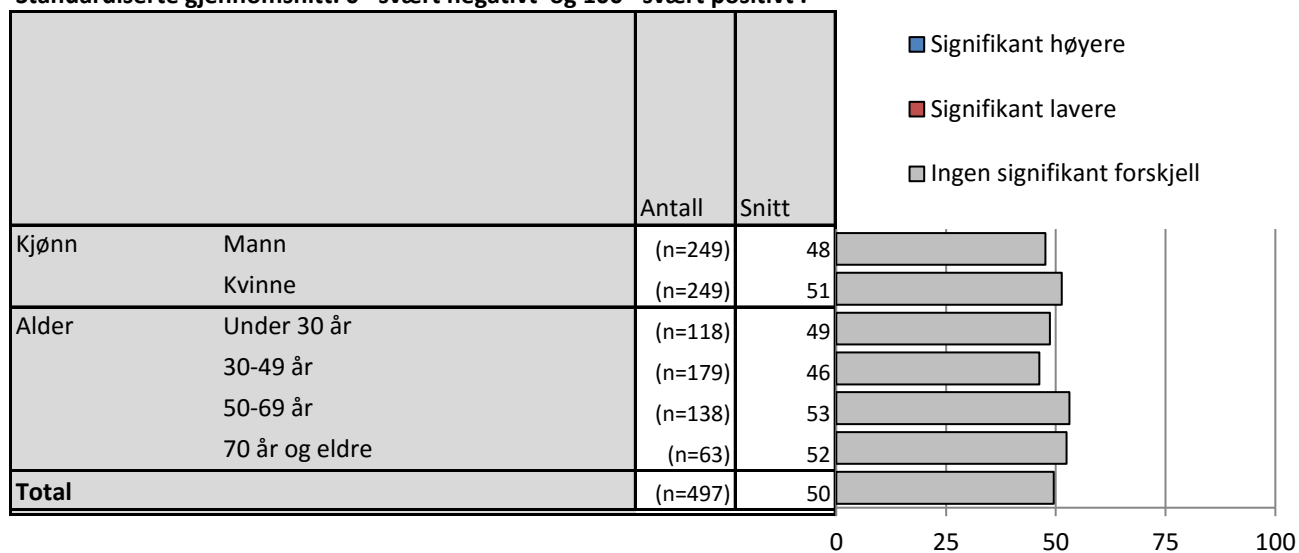
		Svært negativt	Noe negativt	Hverken eller	Noe positivt	Svært positivt	Vet ikke	Valid N
Kjønn	Mann	9%	20%	43%	21%	4%	▲ 3%	(n=258)
	Kvinne	6%	15%	51%	22%	5%	▼ 0%	(n=250)
Alder	Under 30 år	7%	18%	50%	22%	2%	2%	(n=119)
	30-49 år	11%	17%	50%	15%	4%	2%	(n=183)
	50-69 år	6%	17%	41%	29%	5%	1%	(n=139)
	70 år og eldre	6%	17%	44%	19%	11%	3%	(n=64)
<b>Total</b>		8%	17%	46%	21%	5%	2%	(n=508)

▲ Signifikant høyere

▼ Signifikant lavere

Spørsmål : På en skala fra 1 til 5, der 1 er svært negativ og 5 er svært positiv, hvordan tror du som innbygger at du samlet sett vil oppleve tjenestetilbudet i en ny kommune sammenlignet med kommunen du bor i dag

Standardiserte gjennomsnitt. 0='svært negativt' og 100='svært positivt'.



**Dersom din kommune skulle slå seg sammen med en eller flere av nabokommunene, hvilken eller hvilke av nabokommunene burde kommunen din slå seg sammen med?**

Andre, notér:

	Frekvenser
Ingen	4
ingen'	2
alene	1
ingen	1
Kvam	1
Stord	1
Tysnes - hvis det blir broforbindelse mellom Os og Tysnes	1
Ønsker ikke sammenslåing	1