



ATTRAKTIVE,  
BÆREKRAFTIGE BOMILJØ  
I SMÅBYEN

Alf Waage, prosjektleder NAL



Et godt bomiljø er avhengig av  
strukturen rundt

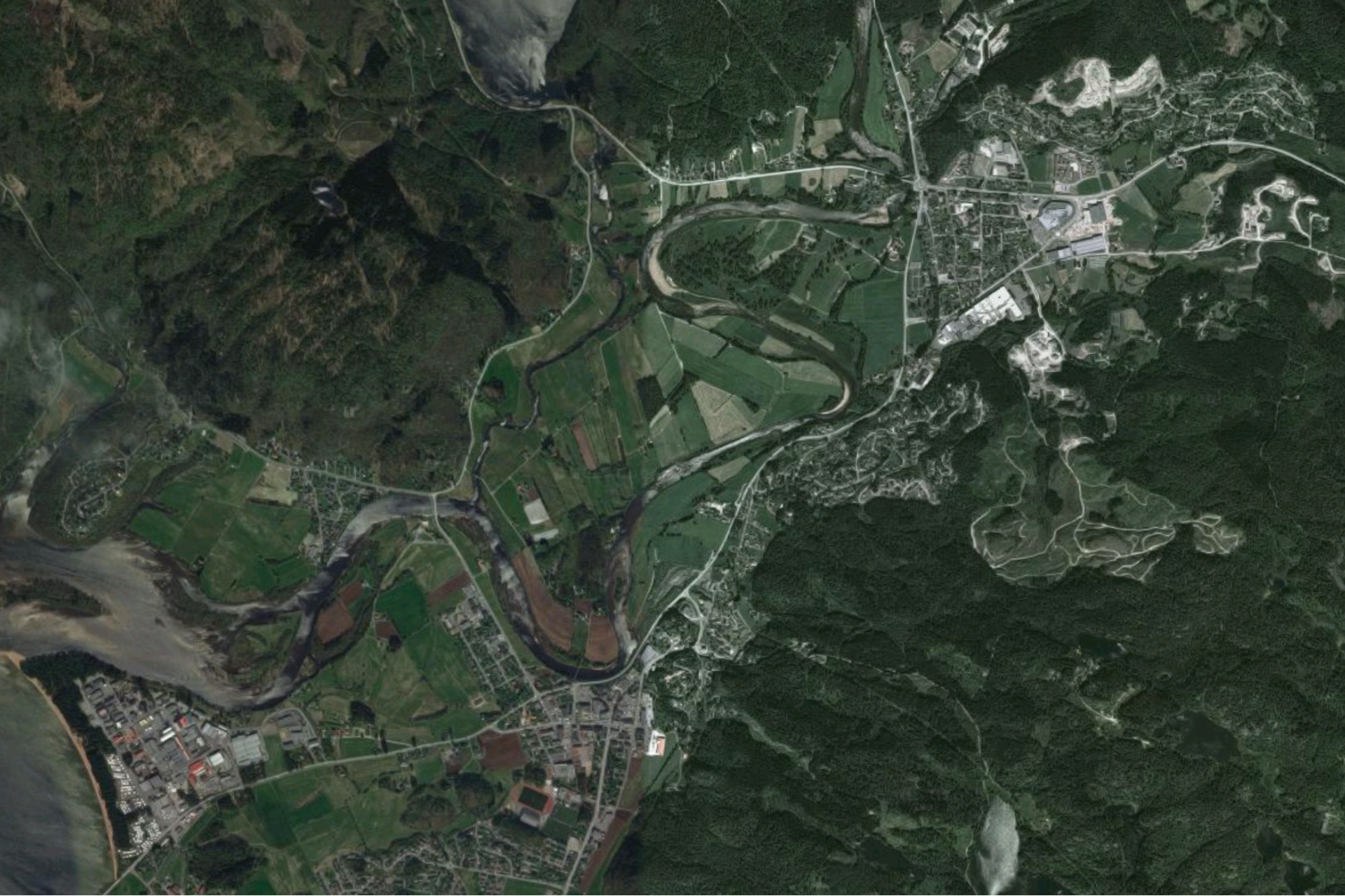


Hvordan kan vi utvikle attraktive og bærekraftige steder hvor det er godt å leve

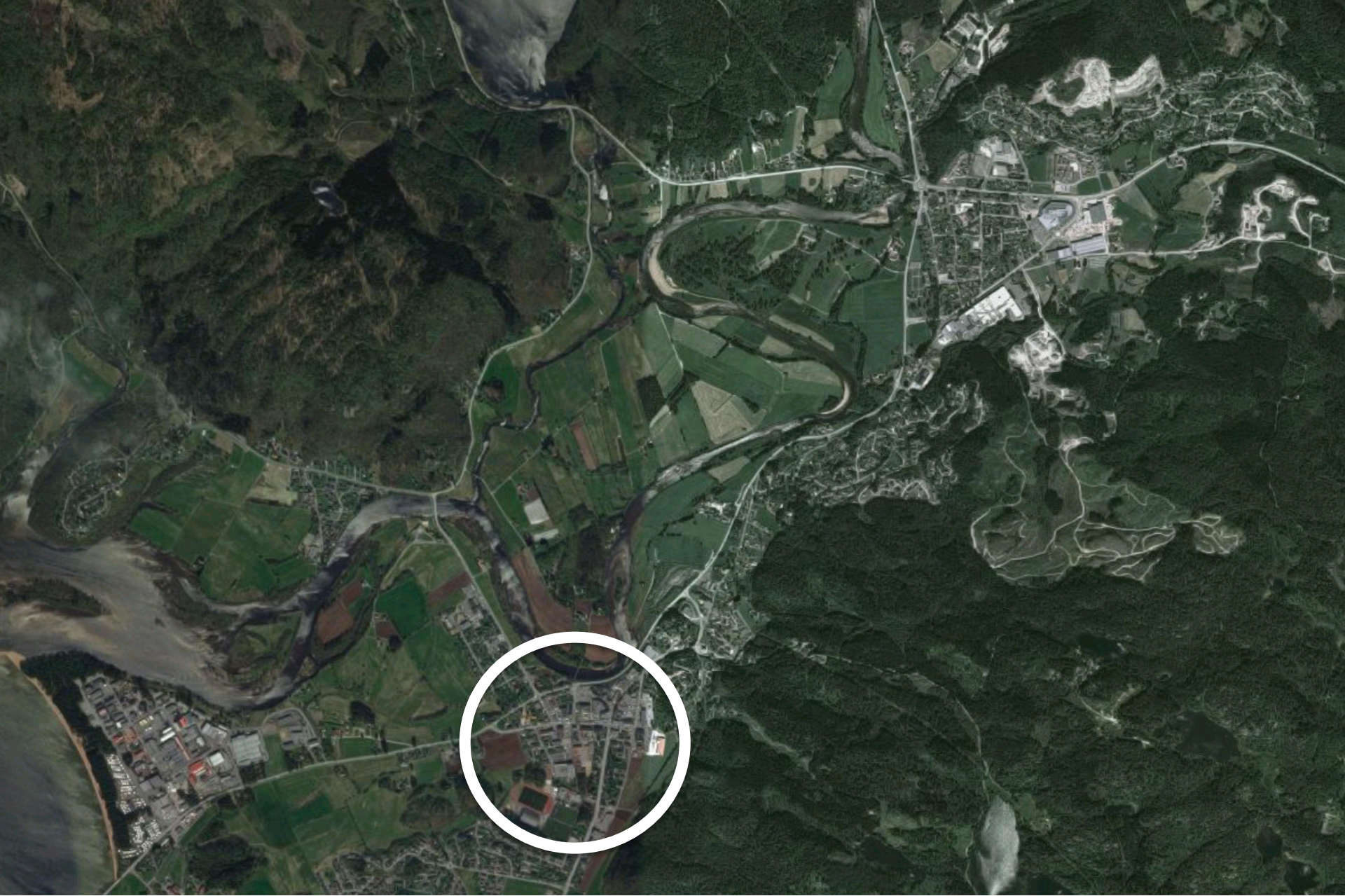


# Dagens situasjon

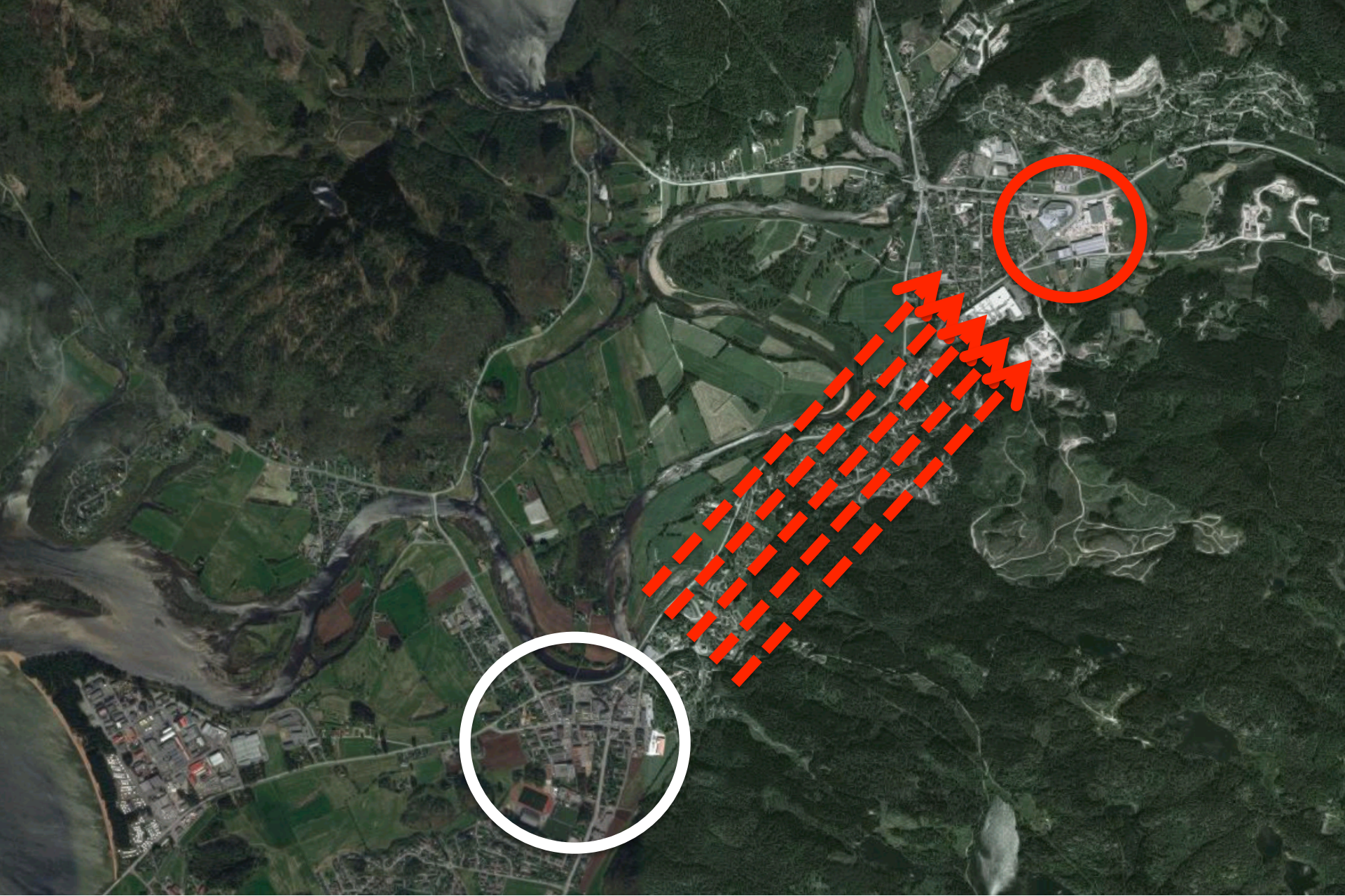




Norske arkitekters  
landsforbund



Norske arkitekters  
landsforbund







Vi må skape et nytt  
bilde av sentrum





Norske arkitekters  
landsforbund

# Myter om livet på bygda





” Folk flytter ikke til bygda for å bo i en trang byleilighet





” Uten parkeringsplasser  
dør sentrum



” Fortetting er noe  
man holder på med  
i byen





Norske arkitekters  
landsforbund







# Hvordan kommer vi hit ?



- Kommunen som aktiv utvikler
- Blikket utenfra
- Aktivt samspill mellom kommune næringsliv og innbyggere
- Alle må dele den samme visjonen
- Stedet må finne sin plass i regionen
- Utviklingen må styres mot sentrum
- Samlokalisering og sambruk
- Variert boligtilbud og et sentrum for alle
- Tilrettelegging for grønn mobilitet
- Langsiktig strategi og konkret gjennomføringsplan



# Kommunen som aktiv utvikler

## Tips og verktøy:

- Strateg
- Tilrettelegger
- Medhjelper



# Blikket utenfra

## Tips og verktøy:

- Mulighetsstudier
- Paralleloppdrag
- Konkurranser



# Aktivt samspill mellom kommune, næringsliv og innbyggerne

## Tips og verktøy:

- Mulighetsstudier
- Paralleloppdrag
- Konkurranser
- Verksteder



# Alle må dele den samme visjonen

## Tips og verktøy:

- Samarbeid på tvers
- Felles studieturer
- Verksteder



# Stedet må finne sin plass i regionen

## Tips og verktøy:

- Mulighetsstudier
- Paralleloppdrag
- Samarbeid over kommunegrenser





An aerial photograph of a coastal town, showing a mix of residential buildings, green spaces, and a waterfront area. A semi-transparent white text box is overlaid on the upper part of the image, containing the main title. Another semi-transparent white text box is overlaid on the lower part of the image, containing a list of tips and tools. The background shows a mix of urban development and natural landscape, including a body of water and a pier.

# Utviklingen må styres mot sentrum

## Tips og verktøy:

- Fjern områder som er feil plassert i kommuneplanen
- Kommunen som strategisk eiendomsaktør
- Bevisst boligpolitikk
- Næring lokaliseres etter ABC-prinsippet

# Samlokalisering og sambruk

## Tips og verktøy:

- Bevisst lokaliseringspolitik
- Let etter samspill og samliv



# Variert boligtilbud og et sentrum for alle

## Nyttige verktøy:

- Kommunen som endringsagent
- Endre folks syn på sentrum





# Tilrettelegging for grønn mobilitet



## Tips og verktøy:

- God infrastruktur for gående og syklende
- Attraktiv bussholdeplass midt i byen
- Trafikkregulering
- Samle og organisere parkering




# Langsiktig strategi og konkret gjennomføringsplan

## Tips og verktøy:

- Pågår parallelt med planarbeidet





# Små steder – store fordeler

