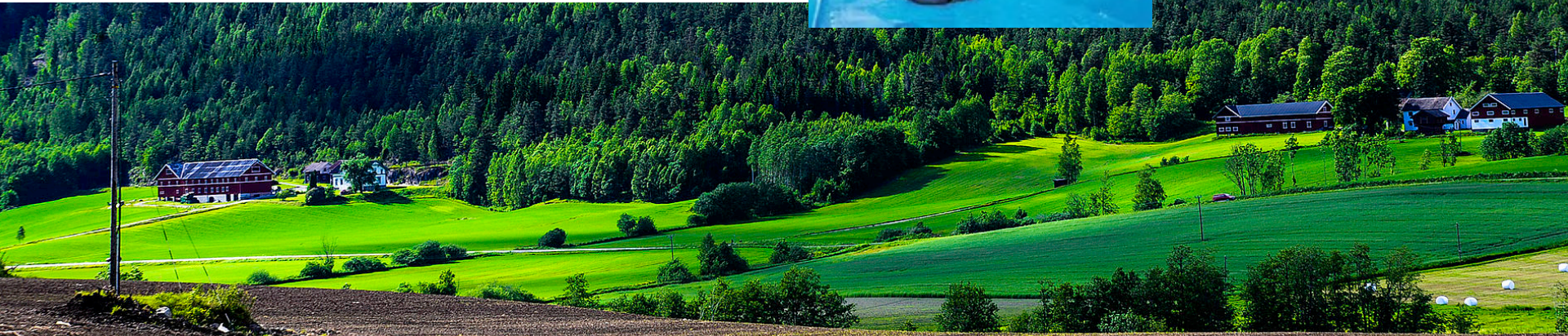




Denne kommunen øker mest i landet

Denne kommunen øker folketallet mest i landet. Ingen annen kommune har folketallsøkning på over to prosent.



BØKER I BØ
3. - 5. mai 2013



Langsiktige mål og strategier



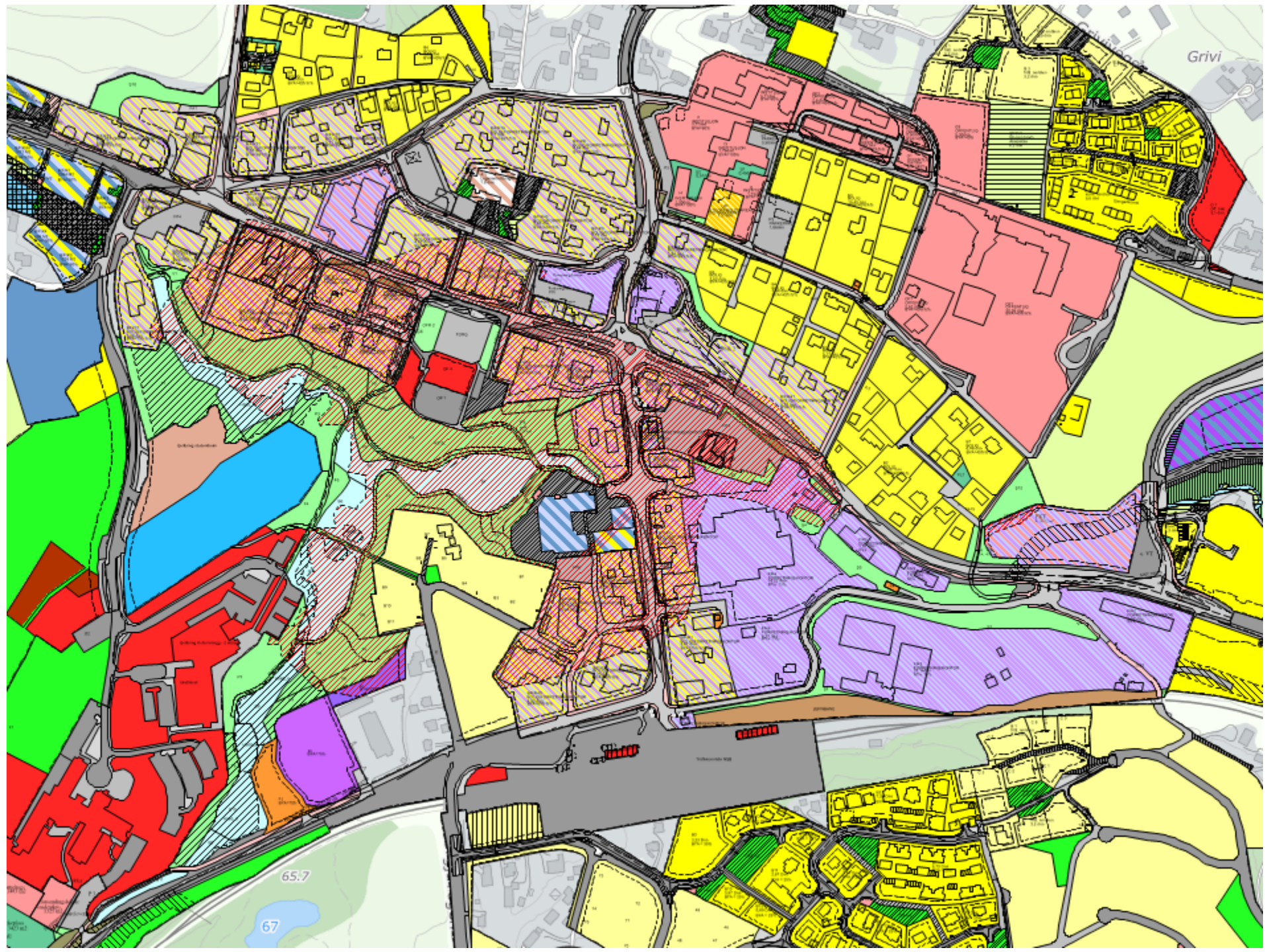
Bø kommune

Kommuneplan 2013-2025
Samfunnsdelen



- Vekst i folketallet på høgde med landsgjennomsnittet
- Berekraftig utbyggingsmønster med eitt, kompakt sentrum og bustadområde i g/s-avstand til dette
- Legge til rette for eit variert næringsliv med vekst i talet på arbeidsplassar
- Som vertskommune for HiT og Bø vgs bidra til å vidareutvikle og styrke posisjonen som skule- og kompetansesenter i Telemark
- Styrke posisjonen som knutepunkt for tog og buss
- Eit fortetta og levande sentrum der ein gradvis bygger ein kvartalsliknande struktur

- 
- 2007: Sentrumsplan - en stor grønn lunge og høy utnyttning
 - 2009: Kommuneplanens arealdel – kampen om Handelspark
 - 2011: ROM for alle – utvikling av fysiske og sosiale møteplasser
 - 2013: Campusutvikling
 - 2015: Bygdepakke Bø



Effektmål:

Auke talet på studentar, folketal og tilreisande i Midt-Telemark



Resultatmål:

Skape fleire møteplassar i Bø sentrum



ROM for ALLE

Utsutvikling og Kulyst i Bø

Vil du vere med på å gjere Bø til ein enda betre plass å bu?

I forbindelse med **Kaffedagar i Bø**, ønsker vi innspel frå DEG på korleis Bø kan bli ein enda betre plass for både innbyggjarar og besøkande. Vi ber deg om å bruke nokre minutt på å svare på spørsmåla under og legge lappen i anvist plass på disken. På førehand tusen takk for hjelpa! Helsing Sentrumsringen, Reisemål Bø, MTNU og Bø kommune v/ ROM for ALLE-prosjektet.

3. Kva skal til for å gjere Bø og spesielt Bøgata finare?

- etablere gågate med gatetun, sitteplasser
- parkområde og lekeplass i Evjudalen.

4. Kva kan vi gjere for å få enda fleire folk til å besøke Bø?

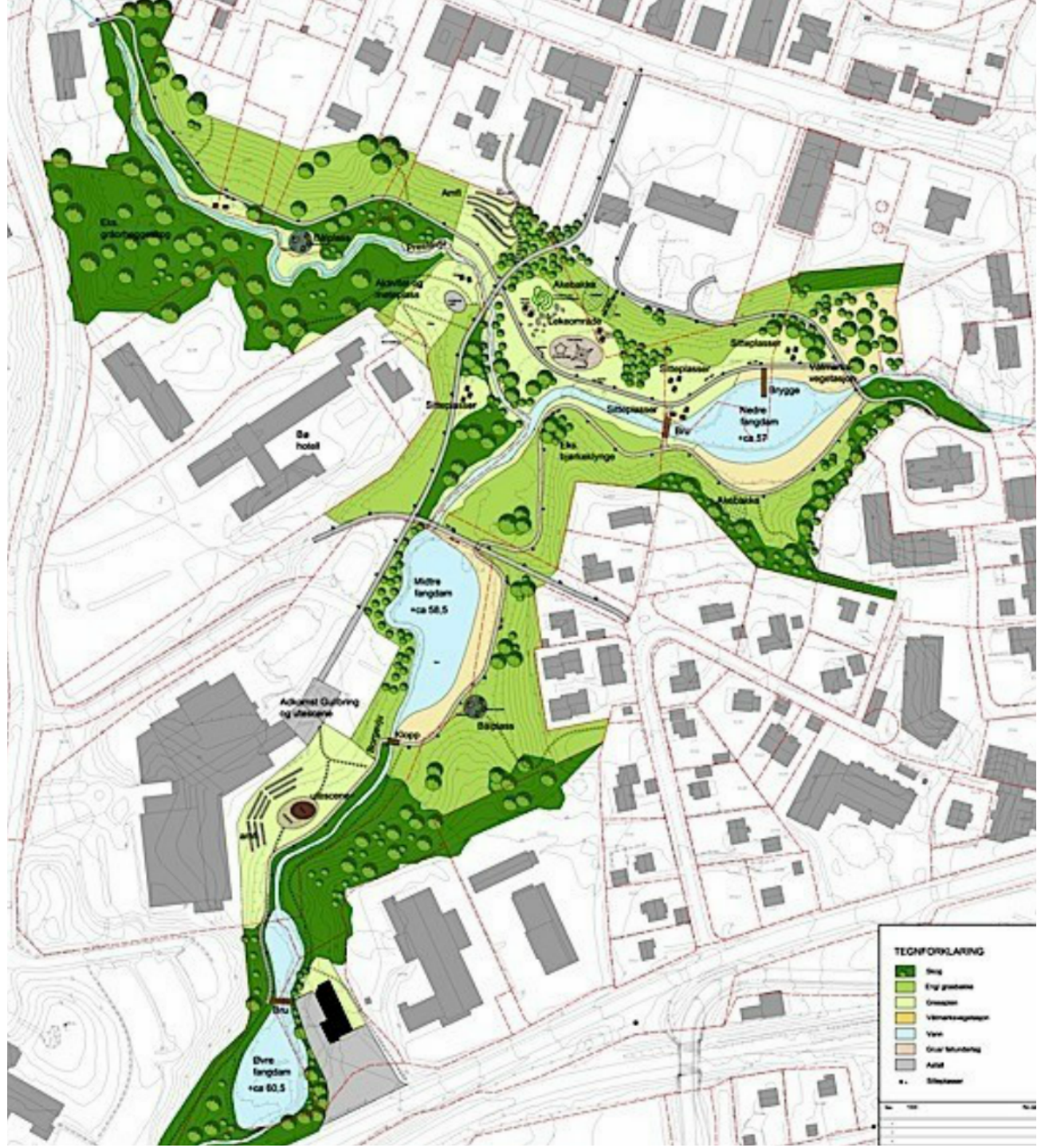
lage et tettsted (og småbymiljø) unngå store kjøpesentre. Satse på nisje og detalj

3. Kva synast du Bø manglar med tanke på handel?

En god baker. F.eks. "Godt brød"

Fire delprosjekt:

- Bø Torg
- Bøker i Bø
- Evjudalen
- Gårdsrom



TEGNFORKLARING

- Bog
- Erg græsland
- Græsland
- Vilmarksvegetation
- Vand
- Gulvstruktur
- Aulæ
- Stier



FESTE Rom for a Skogen gård - R...

Feste Grenland as Landskapsarkitektur AS
 26 170
 2001 Penningst. 170
 170 42350010



BILENS MEKKA

Bø er bilens Mekka og parkeringsplassar dominerer sentrum. Likevel blir det parkert ulovleg og trafikkfarleg over ein låg sko.

Denne parkeringa er truleg ikkje ulovleg, men heller det ein vil kalle kreativ. Poenget er i alle fall at bilen med hengar verken tek opp ekstra parkeringsplass eller sperrar for forbikøyring.

Har du eksempel på dårleg parkeringskultur?

Send bilete til Bø blad:

sms: 947 89 450 eller e-post: redaksjon@boblad.no.

Bygdepakke Bø og Sykkelpygda

Forstudium: Trafikkanalyse, fortettingsanalyse, potensialundersøkelse, barnetråkkregistrering, kollektivevaluering + holdningsskapende aksjoner

Stasjonsvegen



Sykkelpygda

Hva forventes?

Kompakte, levende og sunne byer og tettsteder med nok og varierte boliger
Samordning av areal- og transportplanleggingen

Forventninger

- Effektiv arealutnyttelse
- Velfungerende knutepunkter, og tilrettelegging for kollektivtransport, sykkel og gange
- Tilstrekkelig og variert boligbygging
- Trygge og helsefremmende bo- og oppvekstmiljø, grønnstruktur og områder for lek, idrett og nærfriluftsliv
- Levende by- og tettstedsentre med varierte funksjoner og sosiale møteplasser

Utfordringer

- Nok areal
- Lokalt kollektivtilbud styres i stor grad av behovet for skoleskyss og lite eller ingen restriksjoner på bilbruk (bommer, p-avgift)
- Mindre press på boligmarkedet
- For få mennesker til å få torg og plasser til å se befolket ut