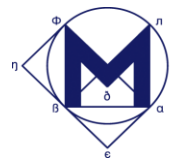




Samspill mellom by og omland som kilde til økonomisk vekst

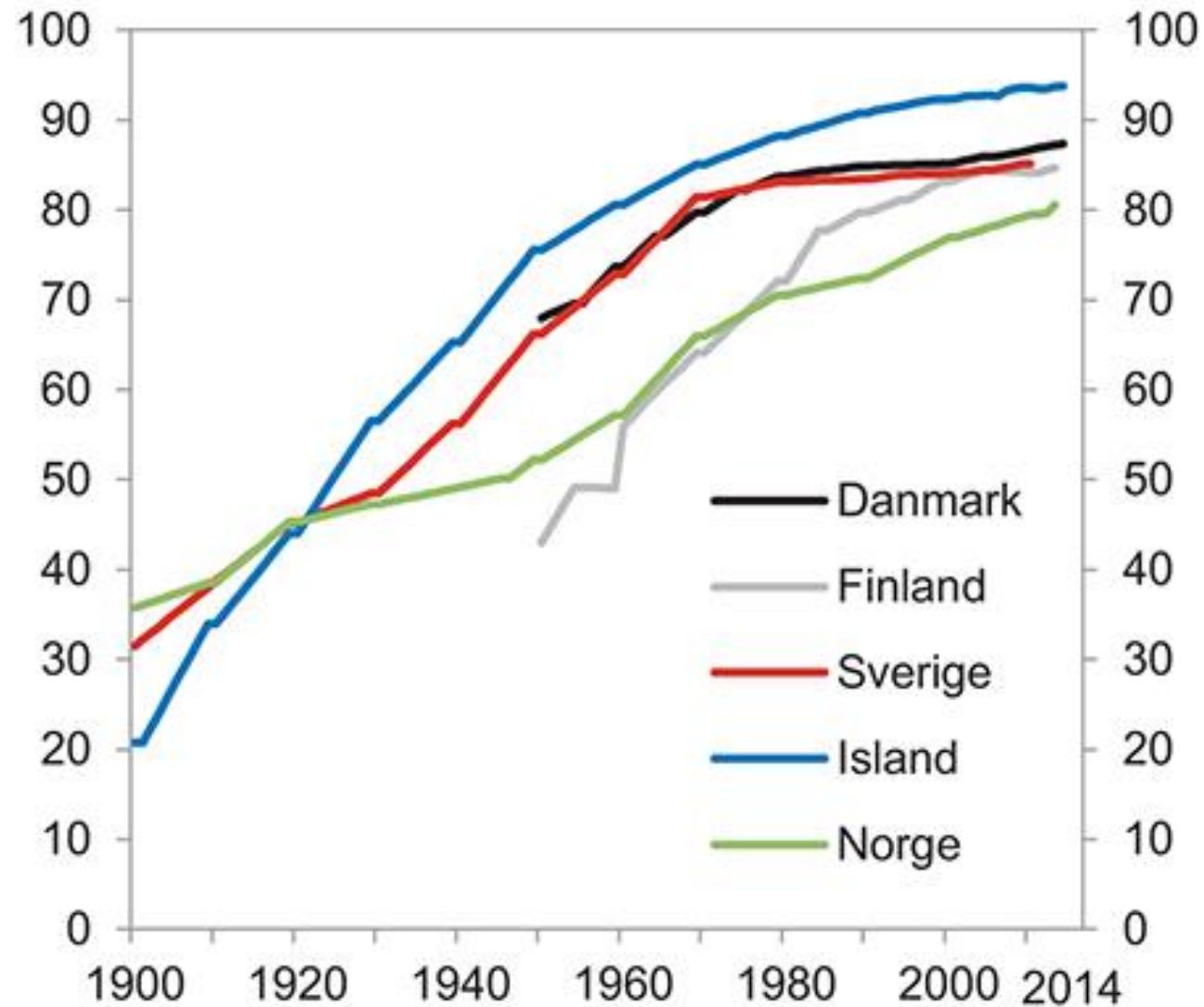
Jens Fredrik B. Skogstrøm

Bilde: iStockphoto.com

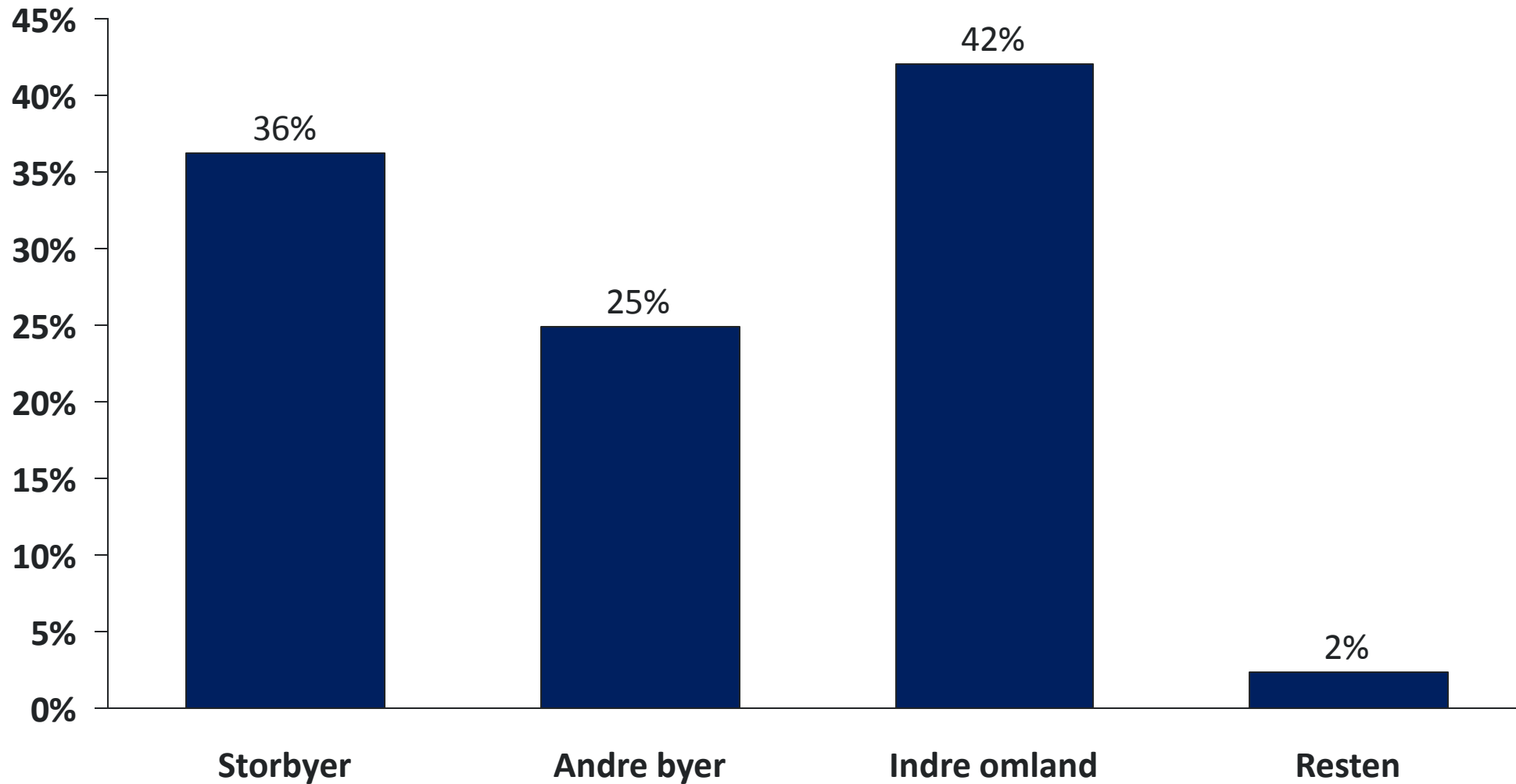


MENON
Business Economics

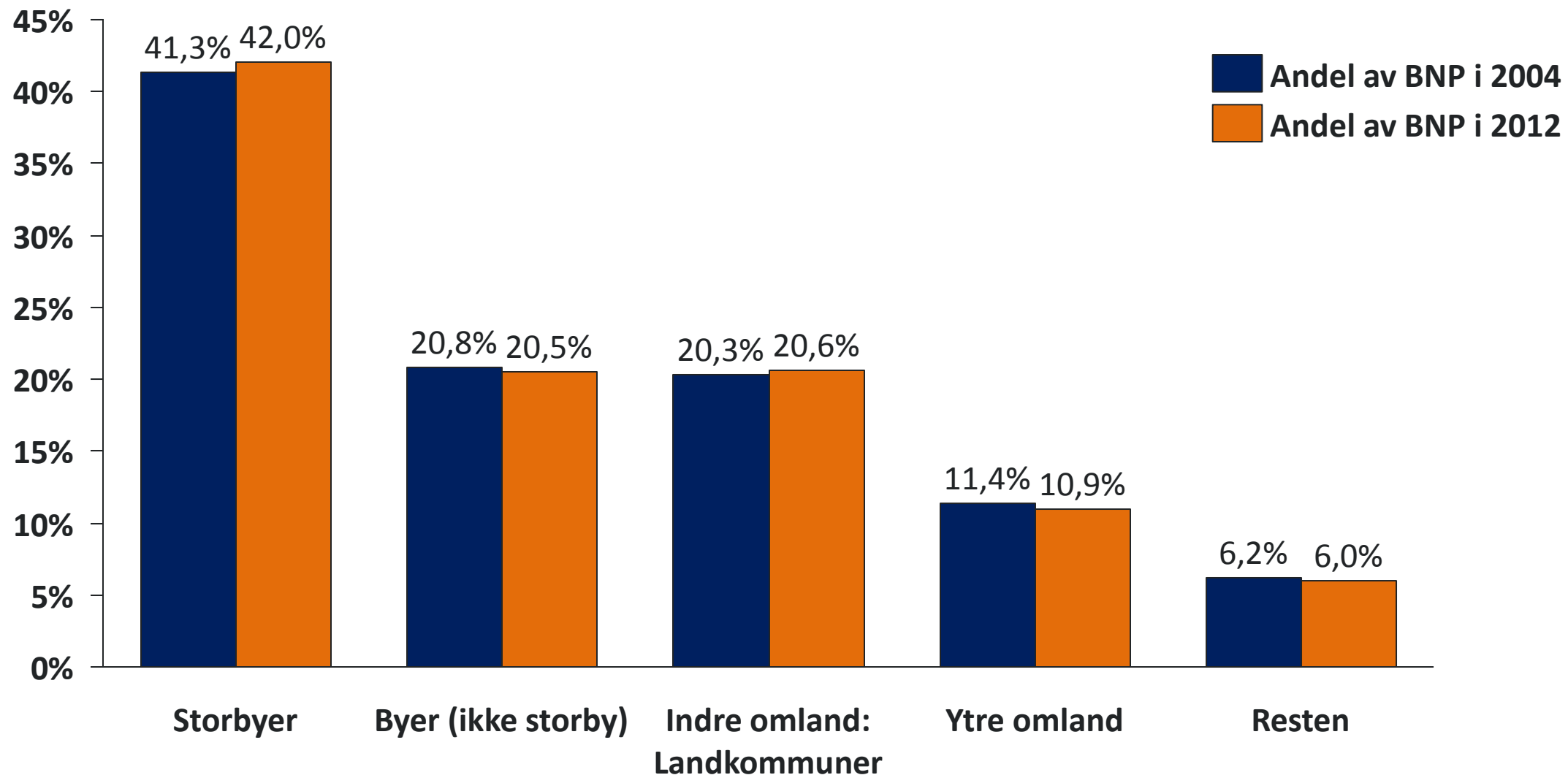
Andel av befolkningen i tettsted



Befolkningsvekst 1980-2014



Andel av Norges samlede verdiskaping i 2004 og 2012



Hvordan kan dere bruke innsikten fra vår rapport?

- Vi skal bidra til kunnskapen om økonomisk vekst i byregioner
... og hvordan samspill mellom byer og omland kan styrke veksten
- Ikke en kartlegging av og/eller for de forskjellige byregionene

Vi vil gjerne at kunnskapen skal være relevant for dere!

Les rapporten!

- Den inneholder viktig informasjon om:
 - Definisjoner av byer og byregioner
 - Måling av økonomisk vekst
 - Håndtering av årsakssammenhenger (eller mangel på sådan!)
- I dag skal jeg presentere de viktigste resultatene

Først en liten omvei

Hva mener vi med samspill?

Hva mener vi med samspill mellom by og omland?

- **Samspill i arbeidsmarkedet**
 - Hvor god match er det mellom bedrift og ansatt?
 - Arbeidsdeling, bosted vs. arbeidssted
- **Samspill i vare- og tjenestemarkedet**
 - Sterkere konkurranse
 - Endret næringsstruktur, spesialisering

Hva mener vi med samspill mellom by og omland?

- **Samspill i næringslivet, for eksempel:**
 - Kunnskapsspredning
 - Spesialisering
 - Utvide markeder
 - Vertikal integrasjon

Hva mener vi med samspill mellom by og omland?

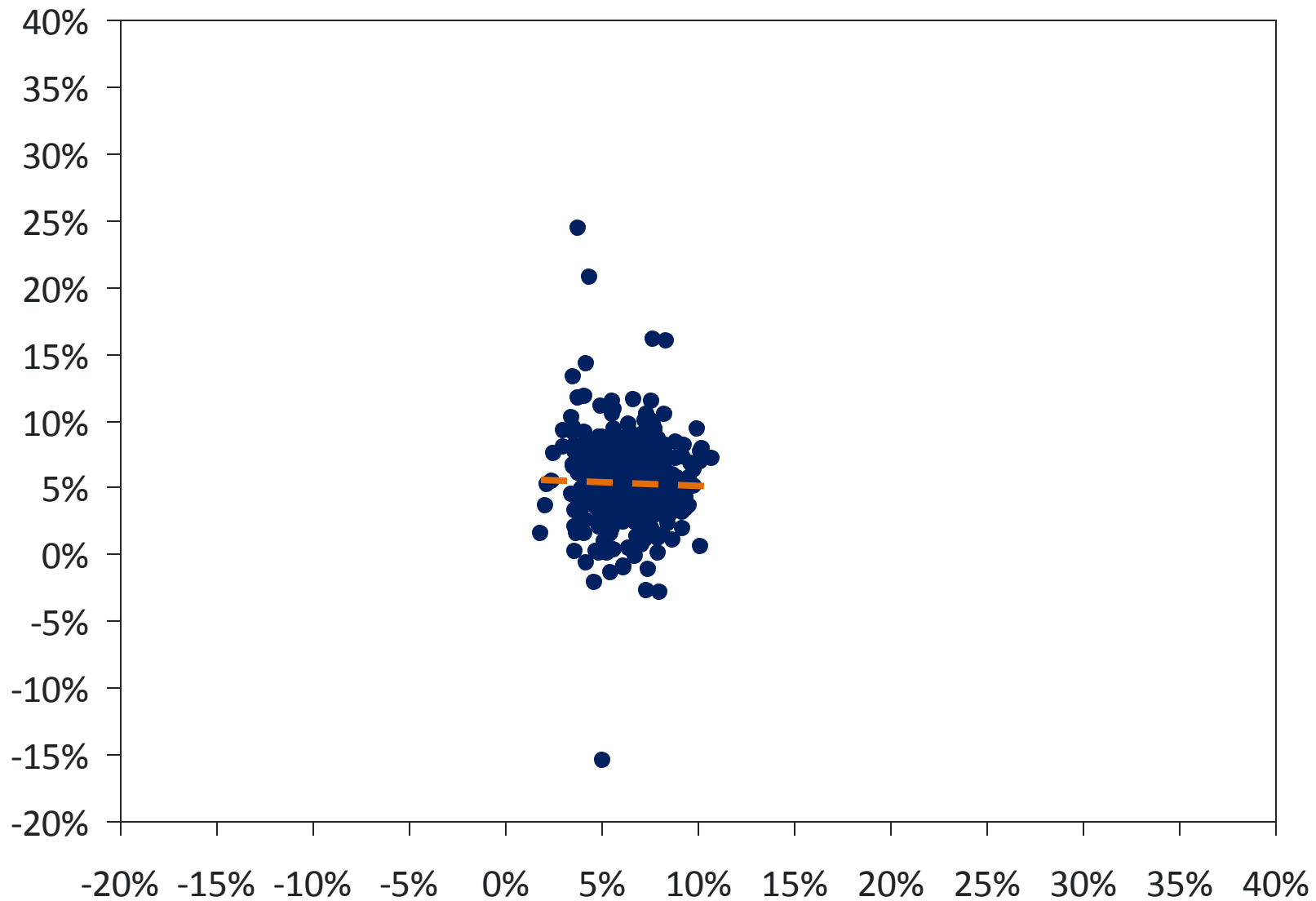
Samspill i seg selv er vanskelig å måle.

- **Vi kan se på indikatorer på samspill:**
 - Pendling, flytting etc.
- **Faktorer som muliggjør samspill**
 - Vei og tog, IKT etc.
- **Eller vi kan se på effekter av samspill**
 - Import/eksport av arbeidskraft, kompetanse etc.

De viktigste resultatene

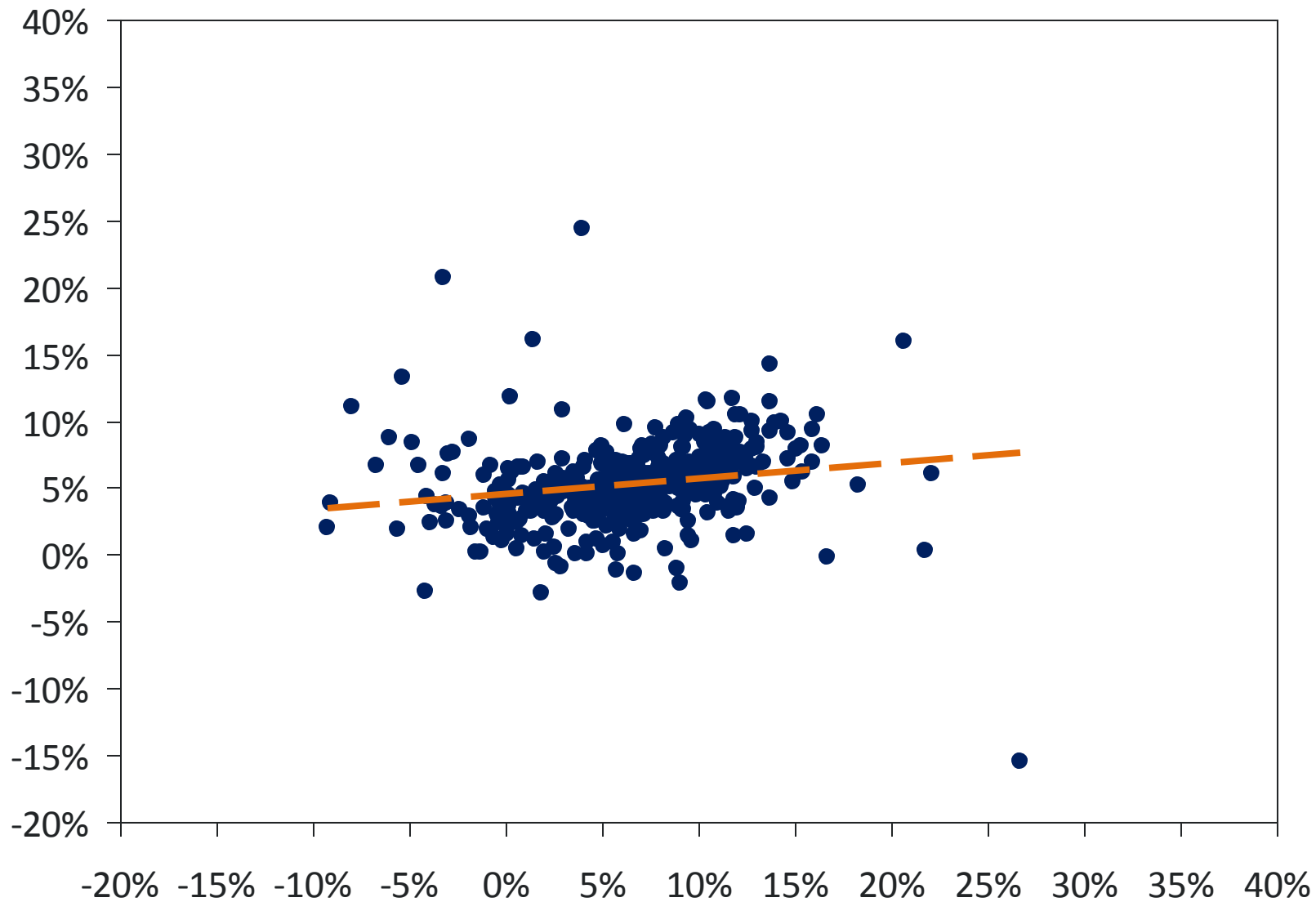
Næringslivet og næringsstruktur

Vekst i verdiskaping per innbygger



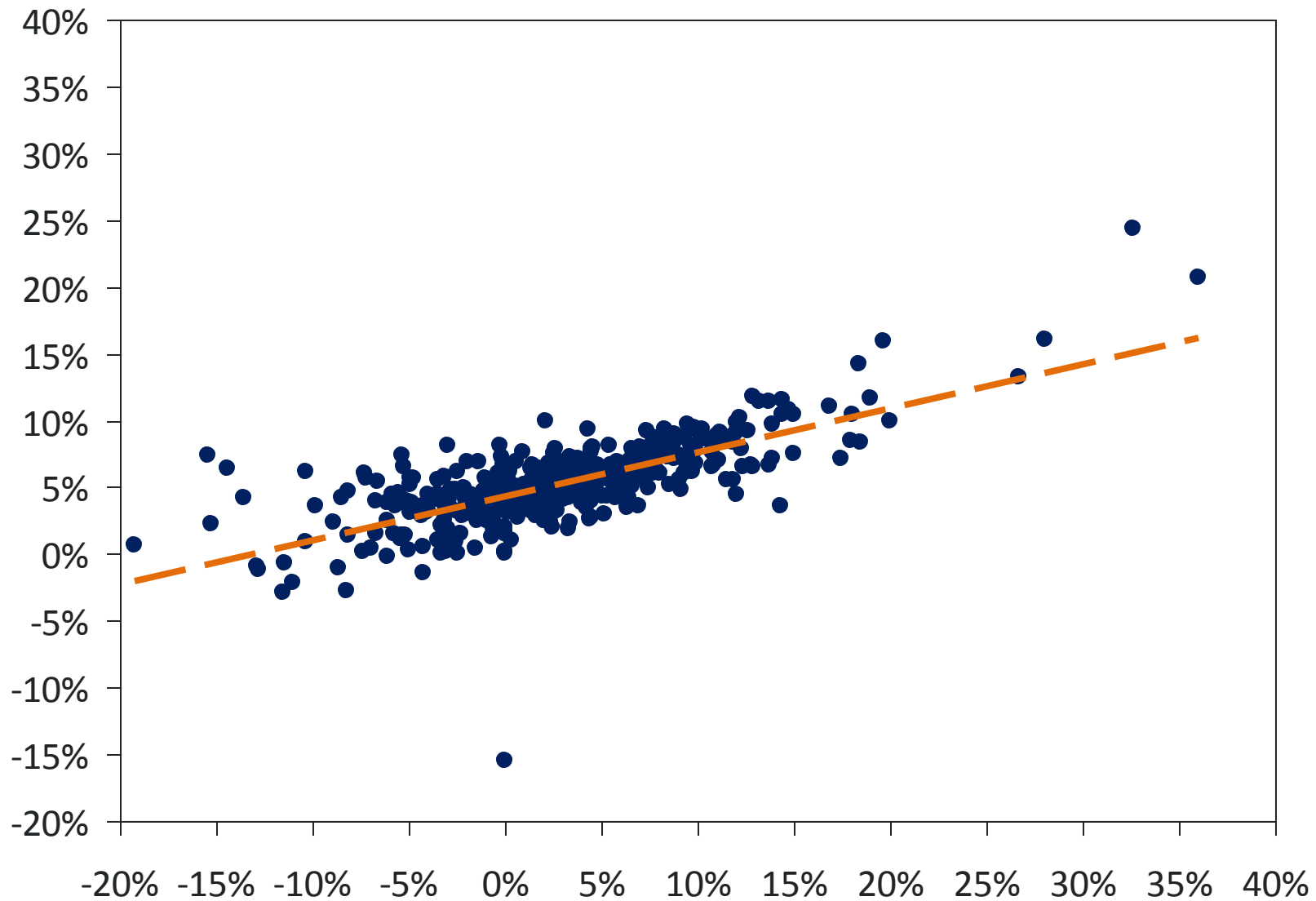
Vekst i lokal offentlig sektor

Vekst i verdiskaping per innbygger



Vekst i privat lokalt næringsliv

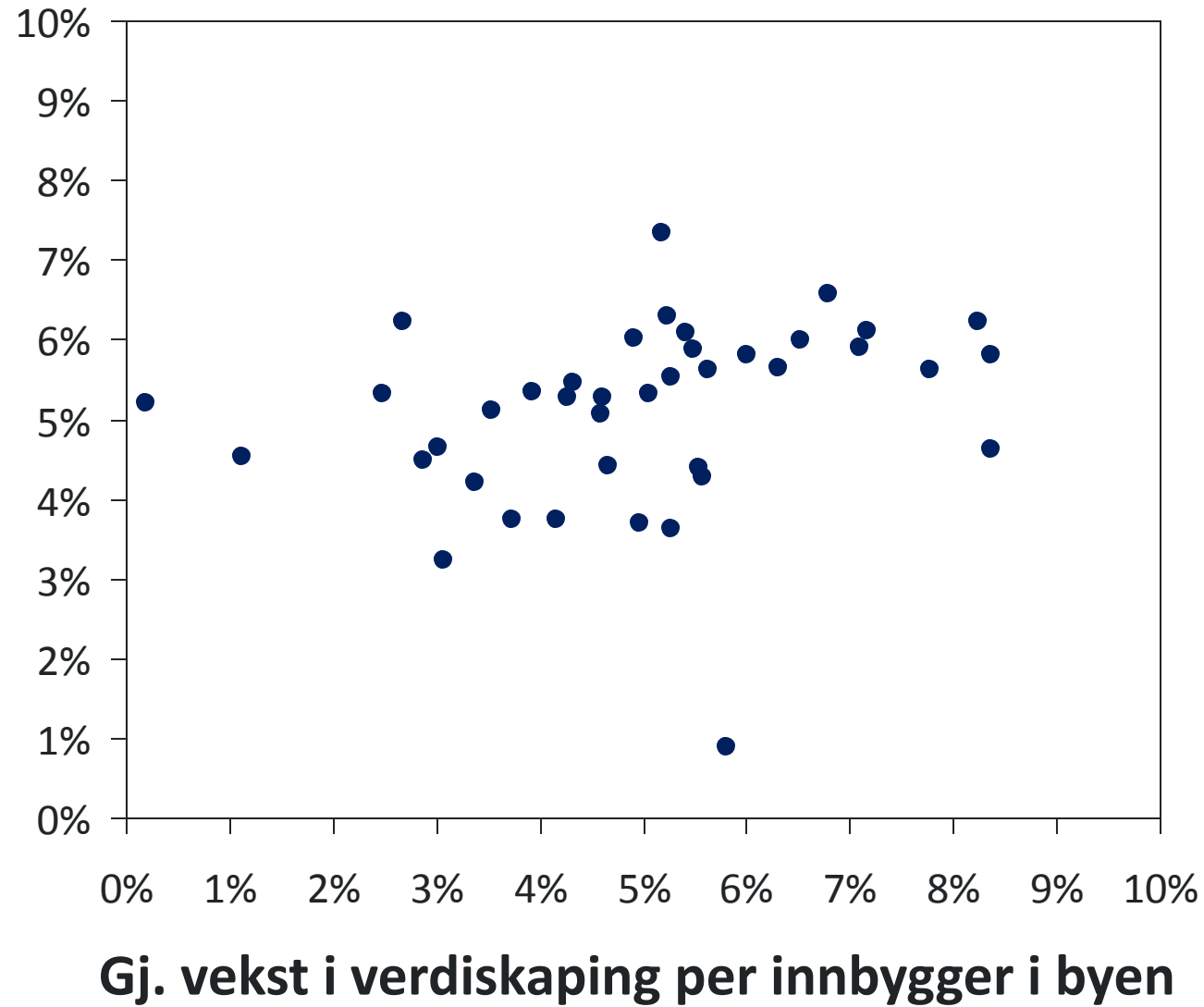
Vekst i verdiskaping per innbygger



Vekst i privat eksporterende næringsliv

Er byene motorer for sine omland?

**Gj. vekst i verdiskaping per innbygger
i indre omland**



Tidskausalitet: Ikke støtte til motorhypotesen

- Metoden er «panel Granger causality»:
 - Hva skjer først?
 - Kommer vekst i byen før vekst i omlandet?
 - Eller kommer vekst i omlandet før veksten i byen?
- I de færreste byregioner finner vi noen sammenheng
- **Vi finner altså ikke støtte for motorhypotesen i våre analyser**

Tidskausalitet: Ikke støtte til motorhypotesen

- Men, for noen halvstore og små norske byer finner vi:
 - Negativ sammenheng mellom vekst i byen og vekst i landomland.
 - Positiv sammenheng mellom vekst i landomland og vekst i byen
 - Vær varsom i tolkningen av disse resultatene!

Samspill gjennom infrastruktur

Bedre infrastruktur gir vekst

- Vi har analysert utbyggingen av E18 Grimstad-Kristiansand
- Benytter Differences-in-Differences:
 - Man kan tolke funn som årsakssammenhenger



Bedre infrastruktur gir vekst

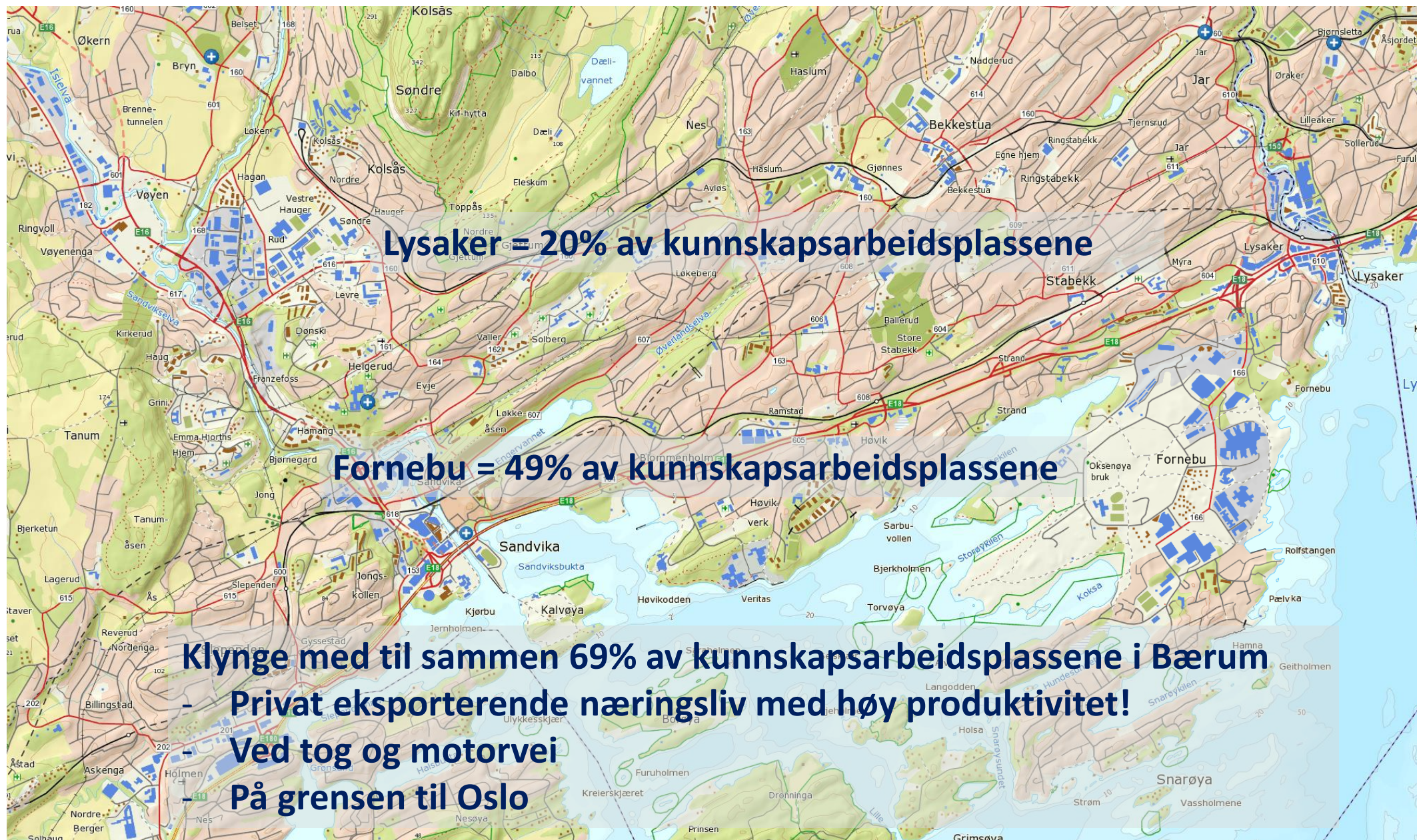
- Hovedfunn:
 - 7% - 11% økning i **verdiskaping per innbygger**
 - 5% - 7% økning i **syssettingen**
 - Signifikant, men svakere effekt på pendlingen

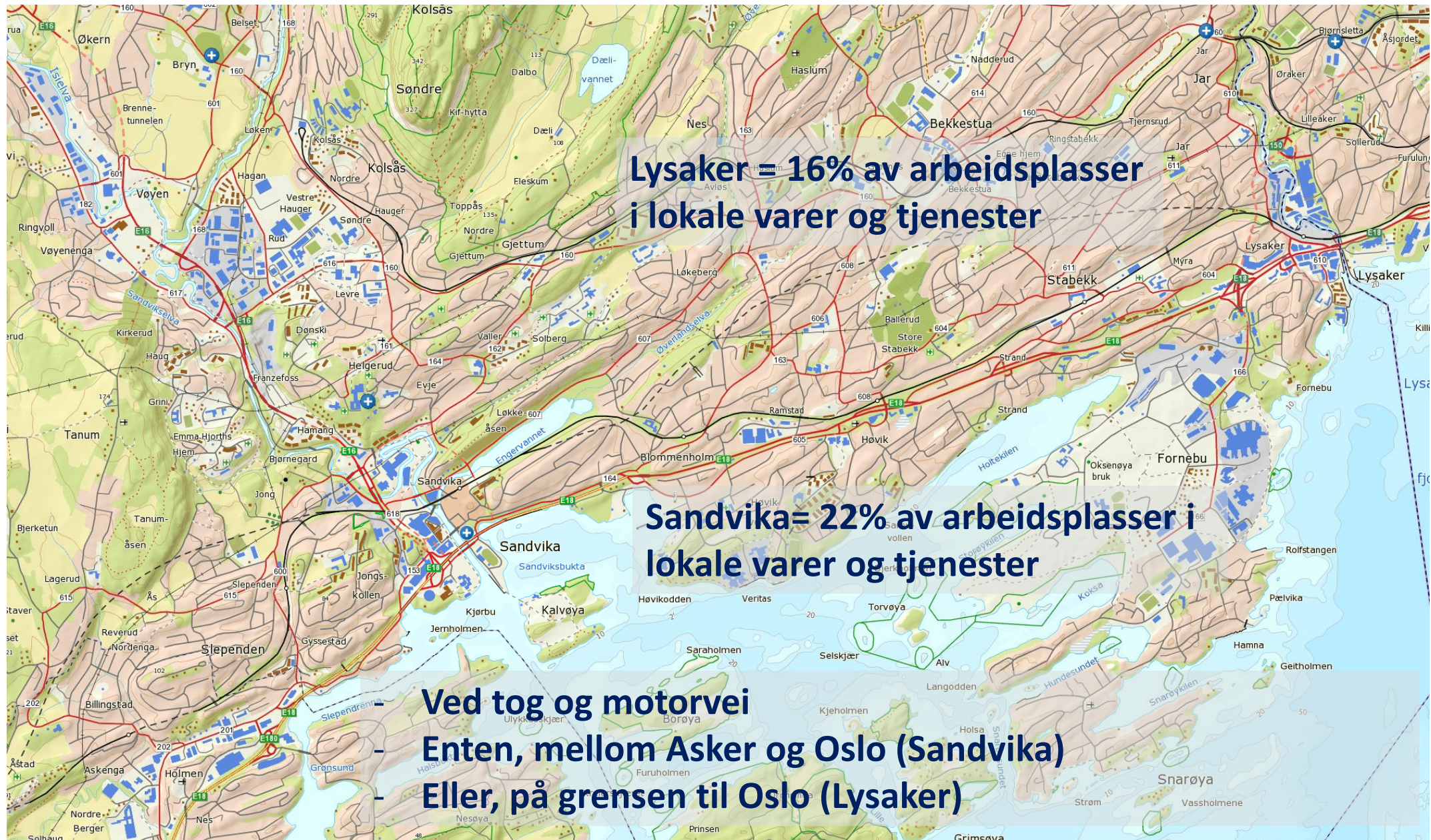
Samspill gjennom varehandel

Tettere integrering gjennom varehandel

- «Handelskommuner» i omlandet følger byens vekst tett
- Samspill gjennom handel integrerer by og omland
 - **Bra: Om byen vokser kan den dra med seg omlandet**
 - **Ikke bra: Om byen stagnerer drar den omlandet ned**
- Alle omlandskommuner kan ikke følge samme strategi

La oss se på et eksempel fra Bærum





Hva skal dere gjøre i fase 2?

ETABLERING
ETABLERE
OFFENTLIGE
TILTAK
KARTLEGGING

REGIONEN

HANDEL
STRATEGIPLAN

VERDISKAPING
HOVED

AKTØRER
AREAL

SAMARBEID
STYRKE

REGIONAL

VERKTØY

SAMFERDSEL
NÆRINGSPLAN

PROFILERING
REGIONENS
NÆRINGS

ARBEIDSPASSVEKST
KOMMUNENE

FELLES
NÆRINGS
LIV

GJENNOM

ARBEIDSPASSER

STEDSUTVIKLING

SAMSPILL
INNOVASJON

NÆRINGSUTVIKLING

SAMHANDLING
SAMARBEIDSARENAER

NETTVERK

FOU

BÆREKRAFTIG
KOMPETANSE

BY
REISELIV

NYE

KUNNSKAPSINNHEITING

MODERNE

STRATEGISK

INFRASTRUKTUR

STRATEGI

NÆRINGSSTRATEGI

ATTRAKTIVITET

FYLKESOVERSKRIDENDE

SAMFUNNSUTVIKLING

NÆRINGSUTVIKLING

NÆRINGSLIV

ARBEIDSPLASSER

FELLES

STRATEGIPLAN

NÆRINGSPLAN

ARBEIDSPASSIVITET

KOMMUNENE

SAMHANDLING
NETTVERK

REISLIV NYE
STRATEGISK
INFRASTRUKTUR
ADMINISTRASJON

ATTRAKTIVITET
FYLESOVERSKEDENDE
STRATEGI

Eksporterende næringsliv

Arbeidsplasser med høy verdiskaping per ansatt

REGIONER
STRATEGIPLAN
FELLES NÆRINGS-
LIV
NÆRINGSPLAN
GJENNOM
KOMMUNENE
ARBEIDSPASSERT
ARBEIDSPLASSE
STEDSUTVIKLING
NÆRINGSUTVIKLING
SAMHANDLING
NETTVERK
REISELIV
NYE
STRATEGISK
INFRASTRUKTUR
STRATEGI
NÆRINGSSTRATEGI
ATTRAKTIVITET
FYLKESOVERSKENDENDE

Høy verdiskaping og høy lønn
gir attraktive regioner

FELLES

NÆRINGSUTVIKLING

SAMHANDLING **REISELIV** **NYE** **ATTRAKTIVITET**
NETTVERK **STRATEGISK** **FYLKESOVERSKRIDENDE**
INFRASTRUKTUR **STRATEGI**

Ikke anta at byen automatisk er motor

Næringsutviklingen må skje i fellesskap

Noen kan ta rollen som handelssted, men ikke alle

REGIONENE
STRATEGIPLAN
FELLES NÆRINGS-
LIV
NÆRINGSPLAN
GJENNOM
ARBEIDSPASSER
KOMMUNENE
STEDSUTVIKLING
NÆRINGSUTVIKLING
SAMHANDLING
NETTVERK
REISELIV
NYE
STRATEGISK
INFRASTRUKTUR
ATTRAKTIVITET
FYLLESOVERSKIDENDE
STRATEGI

Kortere reisetider kan utløse store fordeler

Men tenk også på eksisterende infrastruktur

ETABLERING
ETABLERE
OFFENTLIGE
TILTAK
KARTLEGGING

REGIONEN

HANDEL
STRATEGIPLAN

VERDISKAPING
HOVED

AKTØRER
AREAL

SAMARBEID
STYRKE

REGIONAL

VERKTØY

SAMFERDSEL
NÆRINGSPLAN

PROFILERING
REGIONENS
NÆRINGS

ARBEIDSPASSVEKST
KOMMUNENE

GJENNOM

ARBEIDSPASSER

SAMSPILL
INNOVASJON

STEDSUTVIKLING

NÆRINGSUTVIKLING

FELLES

NÆRINGS

BO

STEDSUTVIKLING

SAMHANDLING

SAMARBEIDSARENAER

NETTVERK

FOU

BÆREKRAFTIG
KOMPETANSE

BY

REISELIV

NYE

KUNNSKAPSINNHEITING

MODERNE

STRATEGISK

INFRASTRUKTUR

STRATEGI

NÆRINGSSTRATEGI

ATTRAKTIVITET

FYLKESOVERSKRIDENDE

SAMFUNNSUTVIKLING