

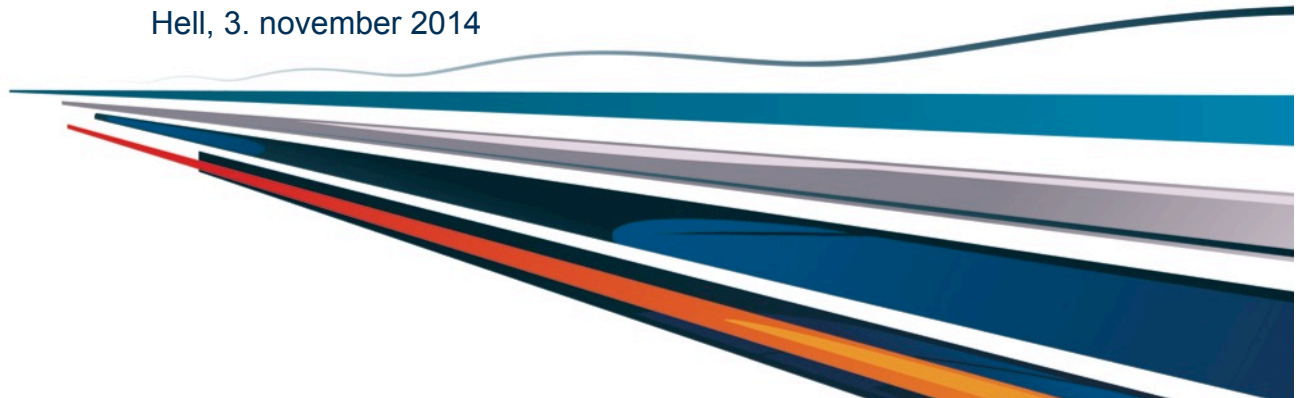


KOMMUNAL- OG  
MODERNISERINGSDEPARTEMENTET

# Utviklingsprogrammet for byregioner Tilskudd til fase 2

Prosjektleder Kristin Lind

Hell, 3. november 2014





## **Fase 2 og tilskudd - disposisjon**

Hvorfor tar vi opp dette?

Presentasjon hovedpunkter i utlysningen

Tid til ettertanke – gir dette mening?



## Utlysning av tilskudd for fase 2

- Utlysning 1. februar 2015
- Søknadsfrist 1. mai 2015
- KMD er saksbehandler og tilskuddsforvalter



## Hvem kan søke?

- Byregioner  
= by-/regionsenterkommuner med omegn  
= minimum to kommuner sammen
- deltakelse i fase 1 er ingen forutsetning



## Hva kan det søkes om støtte til?

1. Nødvendige prosesser som kan lede mot strategier og tiltak
2. Deltakelse i nasjonale nettverk
3. Kunnskapsinnhenting





## Hva gis det **ikke** støtte til?

- Fysiske investeringer
- Drift
- Næringsvirksomhet
- Bedriftsutvikling
- Søknadsutarbeiding





# Betingelser

- Politisk forankring
  - =Kommunestyre/bystyre/formannskap/
  - bystyre i ALLE kommuner i regionen
- Gjennomført samfunnsanalyse
- valgt tema for fase 2 på grunnlag av denne





# Søknaden

- Prosjektplan
  - Mål
  - Hvem deltar inkl andre aktører
  - Ansvars- og arbeidsdeling
  - Organisering
  - Aktiviteter fordelt på tid
  - Risikovurdering
  - **Budsjett**  
Inkl konkretisering av egeninnsats

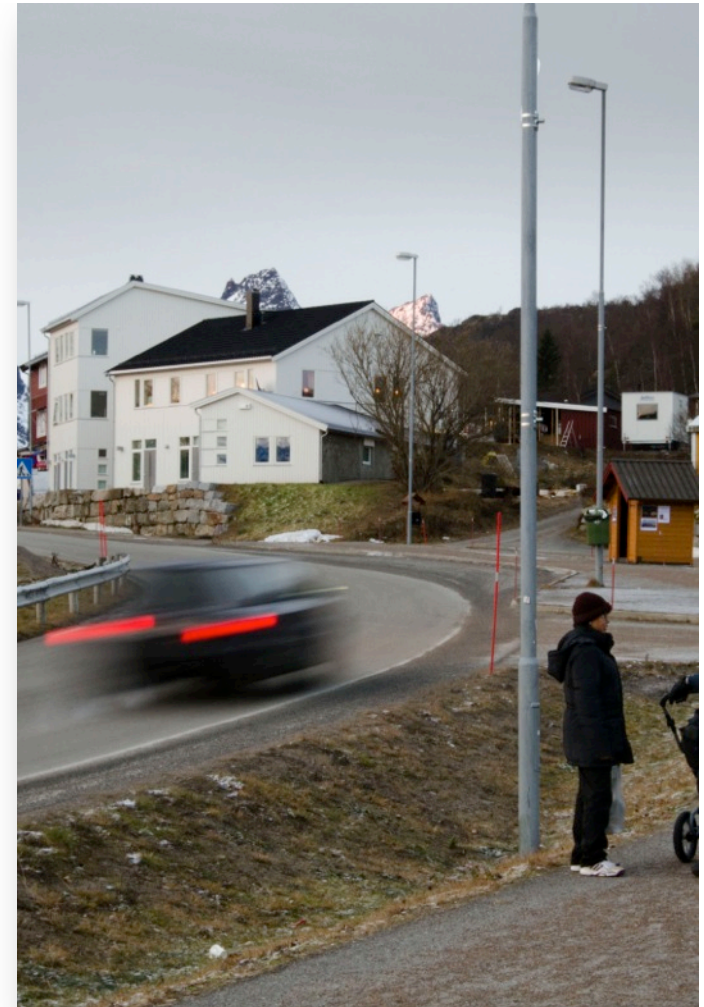






## Søknaden skal vise

- Sammenheng mellom samfunnsanalyse og valg av tema/ samfunnsområde
- Kobling mellom valg og mål for eget prosjekt
- Kobling til planprosesser
- Kobling til overordnede mål for utviklingsprogrammet





## Hva vurderer KMD

- Formelle krav
- Sannsynliggjort sammenheng mellom
  - samfunnsanalyse og valg av tema
- Kobling mellom valg og mål for eget prosjekt
- Kobling til planprosesser
- Kobling mot overordete mål for programmet



## Hvor mye støtte gis?

- Fra 1 mill. kr til 3 mill. kr for tre år
- KMD bidrar med inntil 50%

