

By og omland i Norge – er byene kilder til vekst?

Jens Fredrik B. Skogstrøm



Vi skal utrede hvordan samspill kan føre til økonomisk vekst

- En streng håndtering av årsakssammenhenger
 - Dette er vi i gang med nå.
- Et mål på økonomisk vekst i alle norske kommuner i årene 2004 til 2012.
 - Dette er i stor grad ferdigstilt.
 - Og danner grunnlaget for dagens presentasjon.
- Råd om utforming av politikk.

Byer som motorer

Byene har blitt tildelt en viktig rolle

- Byer blir ofte fremhevet som motorer i den regionale utviklingen.
 - «Skal vi skape vekst i hele landet trenger vi byregionene som motorer» - Jan Tore Sanner (05.03.14)
 - Verdensbanken viser til byenes viktige rolle for vekst i utviklingsland - *World Development Report 1999/2000*
 - 90% av Norges befolkning bor i det vi definerer som en by eller et omland til en by.

Hva er det med byene?

- Administrative funksjoner
- Handel
- Utdanning og innovasjonsmiljøer
- Arbeidsplasser
- Attraktive boområder med variert kulturtilbud
- Etc.

Hva vil det si å være en motor?

- Høy vekst i byen isolert sett?
- Viktig for regionens samlede vekst?
- Hva slags vekst?
 - Sysselsetting?
 - Produksjon?
 - Verdiskaping?
 - Levestandard?
- Er det byens evne til å spre veksten som teller?

Hvordan definerer vi byregionene?

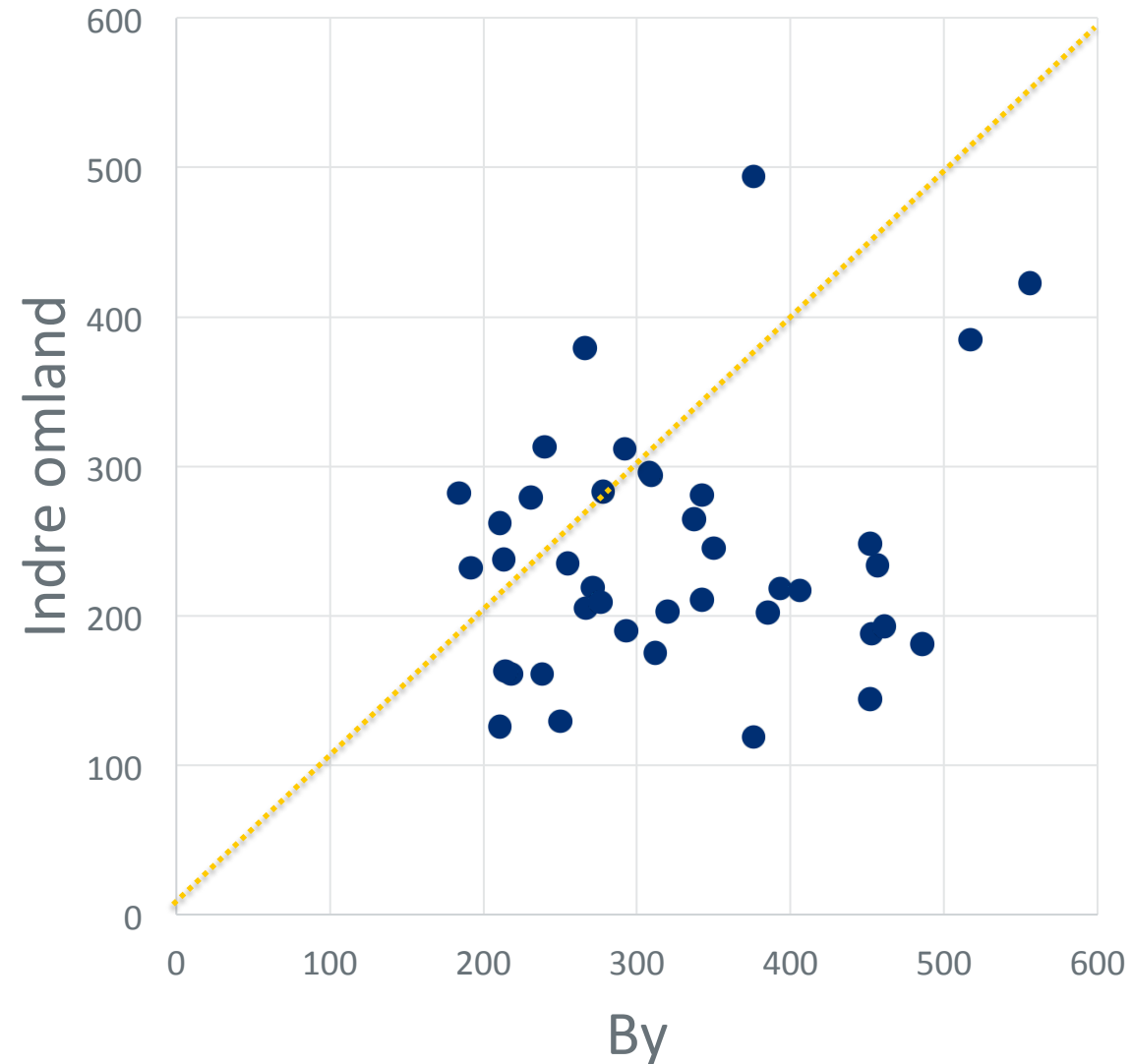
- By:
 - Definert ut fra rollen for sitt omland, ikke bystatus.
 - En kommune med mer enn 7500 innbyggere.
 - Som er senter for et omland, altså ikke dominert av en større by.
- Indre omland:
 - Kommuner innen 25km (rådhus til rådhus).
- Ytre omland:
 - Kommuner innen 100km (rådhus til rådhus).

Økonomisk vekst

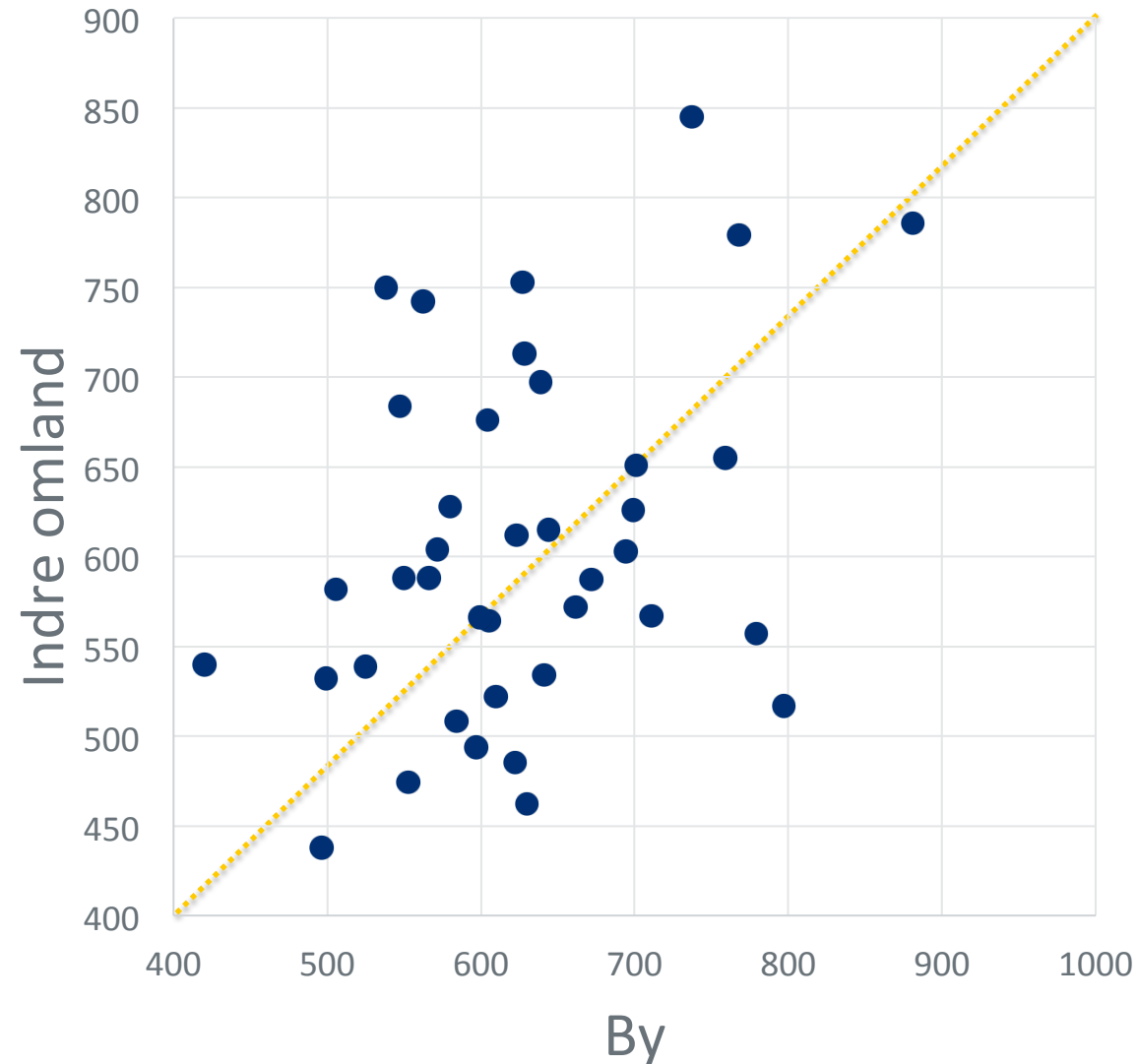
- Vi velger hovedsakelig å se på vekst i verdiskaping per innbygger.
 - Verdiskaping fanger opp kommunes evne til å bære sine innbyggere økonomisk.
- Vi har konstruert et kommunefordelt nasjonalregnskap.
 - All privat og offentlig verdiskaping fordelt etter kommune.
 - Alle kommuner for årene 2004 til 2012.

Hva med norske byregioner?

Verdiskaping per innbygger i byene og deres indre omland



Verdiskaping per sysselsatt i byene og deres indre omland



Hva med byene vs. omlandskommunene?

- Byene har høyere verdiskaping per innbygger i 2012.
 - 325 000 i byene.
 - 240 000 i deres indre omland.
- Men forskjellen er mindre når vi ser på verdiskaping per sysselsatt.
 - 632 000 i byene.
 - 604 000 i deres indre omland.

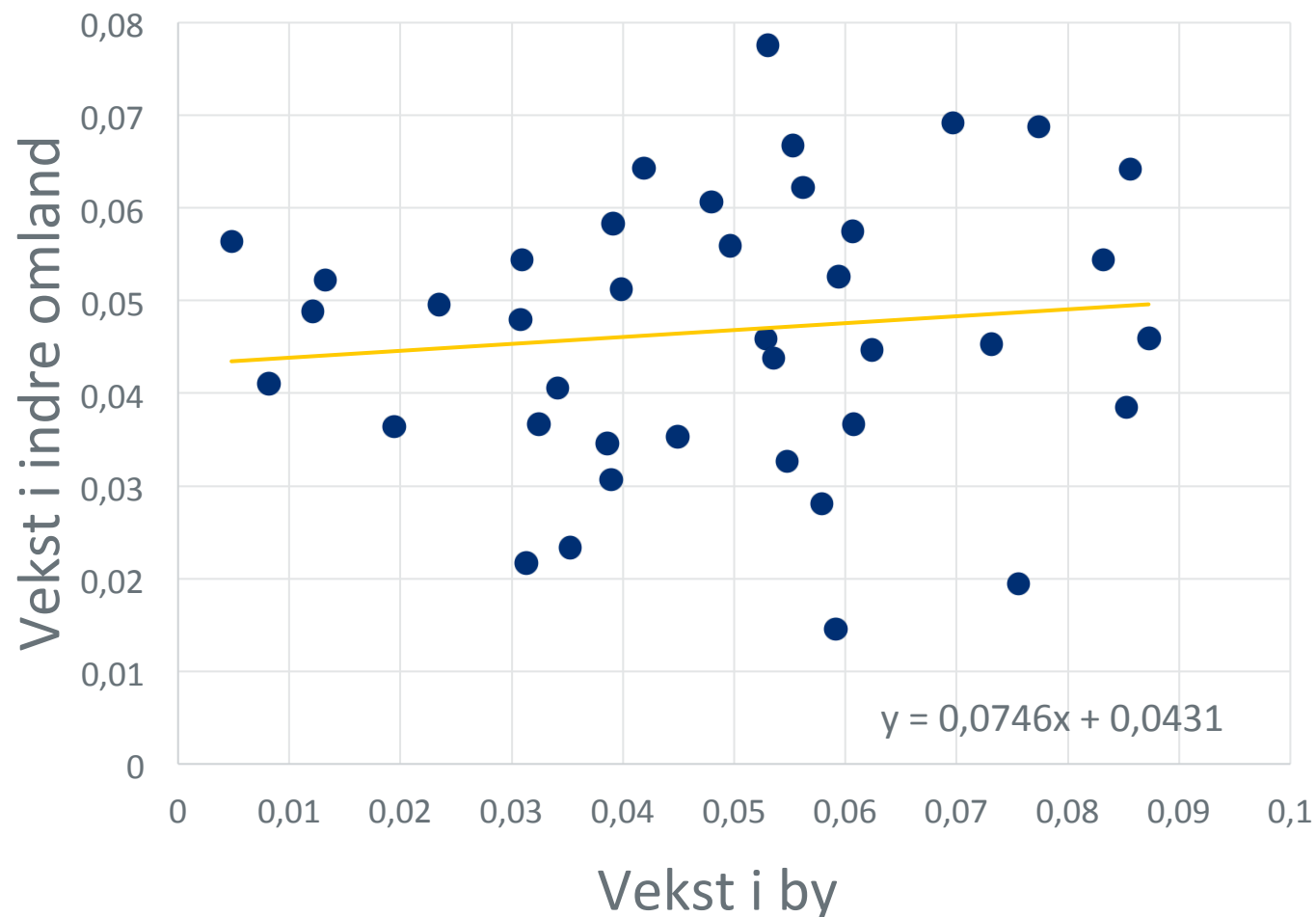
Hva forteller dette oss? Er byer motorer?

- Ja, byene er viktige som arbeidsmarked for omlandets innbyggere.
- Tja, produksjonen i byene kaster ikke mer av seg enn i omlandet.

Skal ikke en motor drive noe?

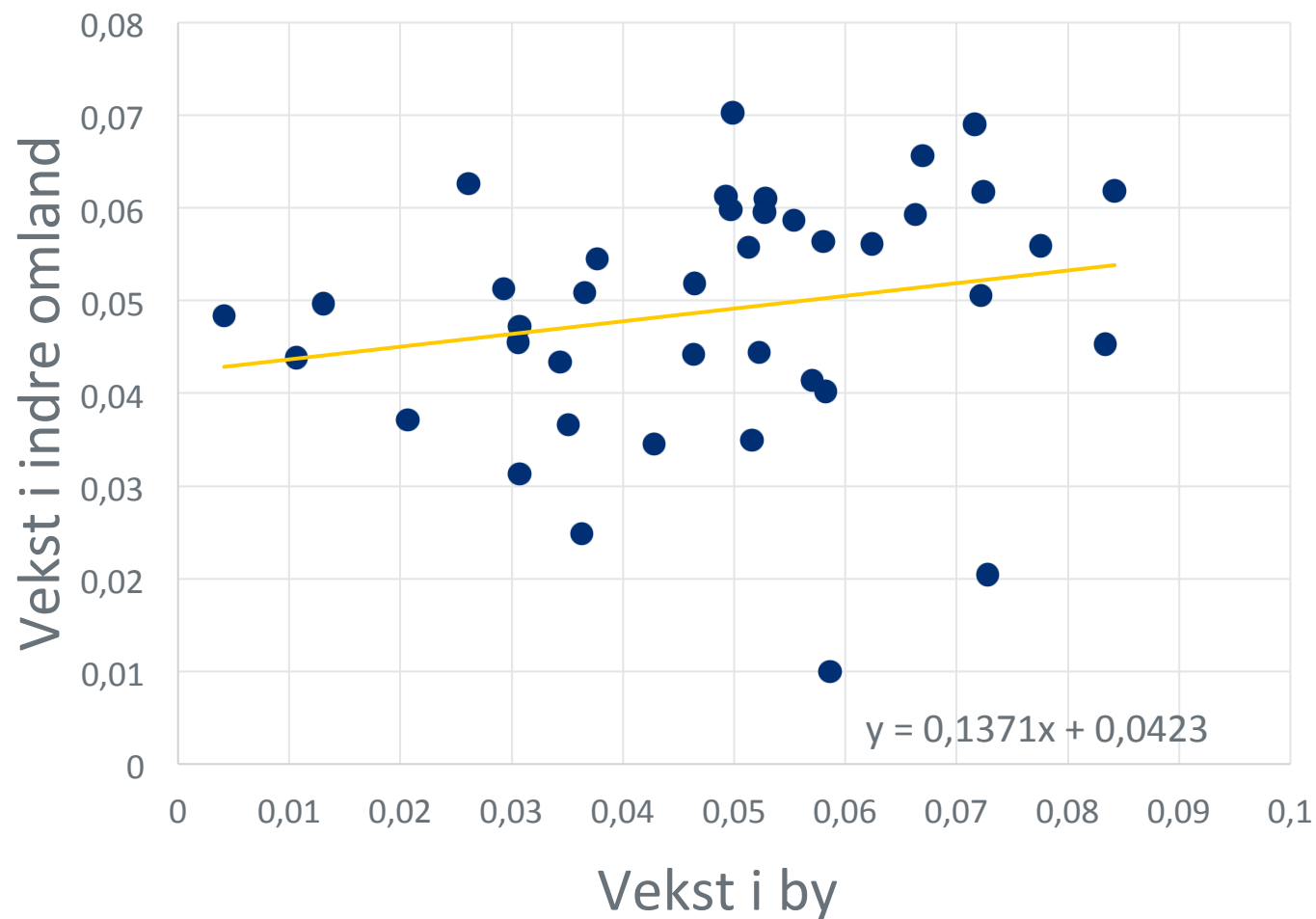
Om en by skal være en motor for sitt omland,
bør den ikke påvirke veksten i omlandet?

Sammenhengen mellom vekst i byen og vekst i omlandet



- Vekst i verdiskaping per innbygger.
- Verdiskapingen er lagt til den kommunen der produksjonen skjer.
- Geometrisk gjennomsnitt for årene 2004 til 2012.

Hva om vi tar høyde for pendling?

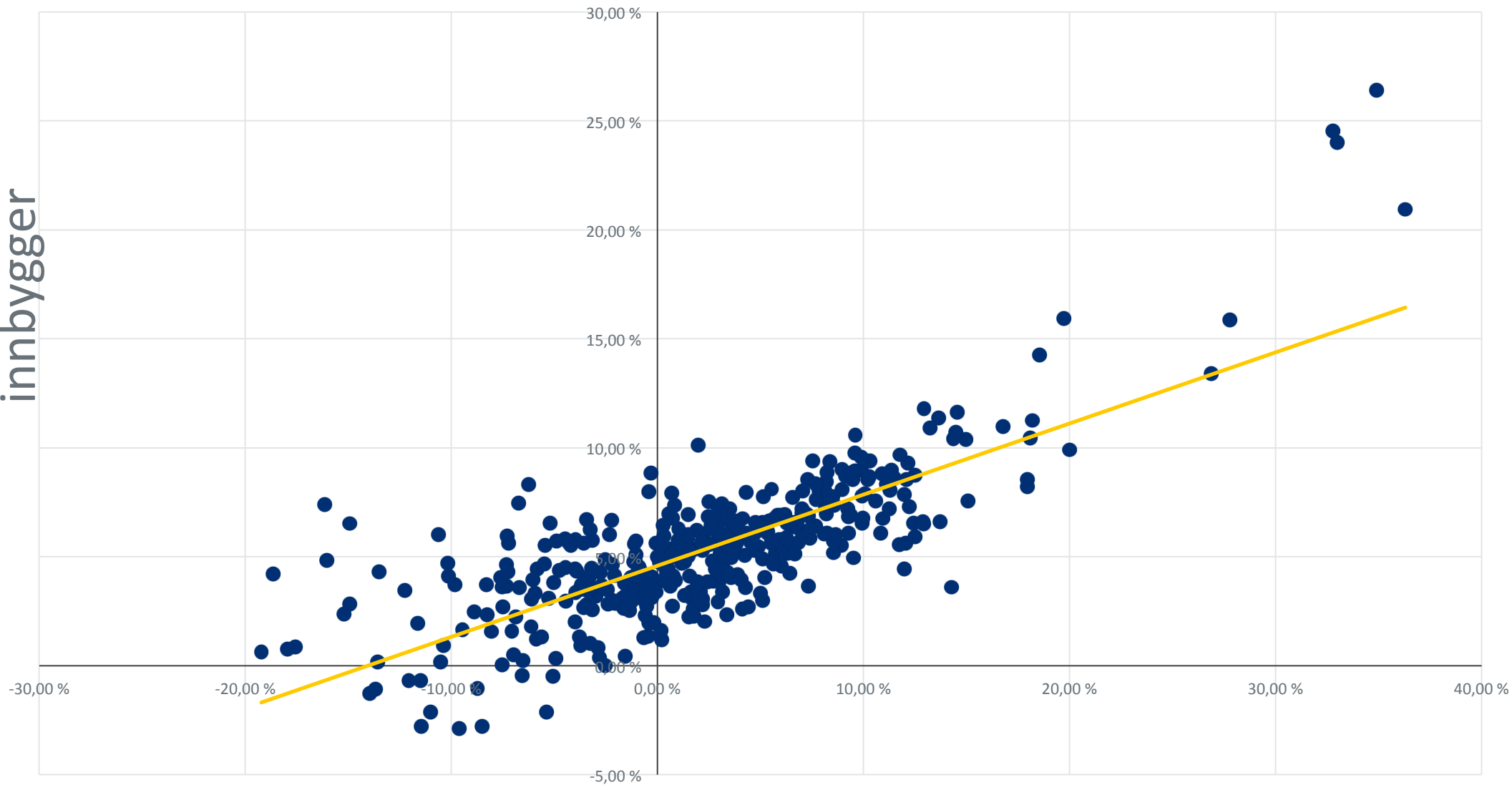


- Vekst i verdiskaping per innbygger.
- Lønn følger pendleren til hjemkommunen.
- Geometrisk gjennomsnitt for årene 2004 til 2012.

Fører vekst i byen til at omlandet vokser?

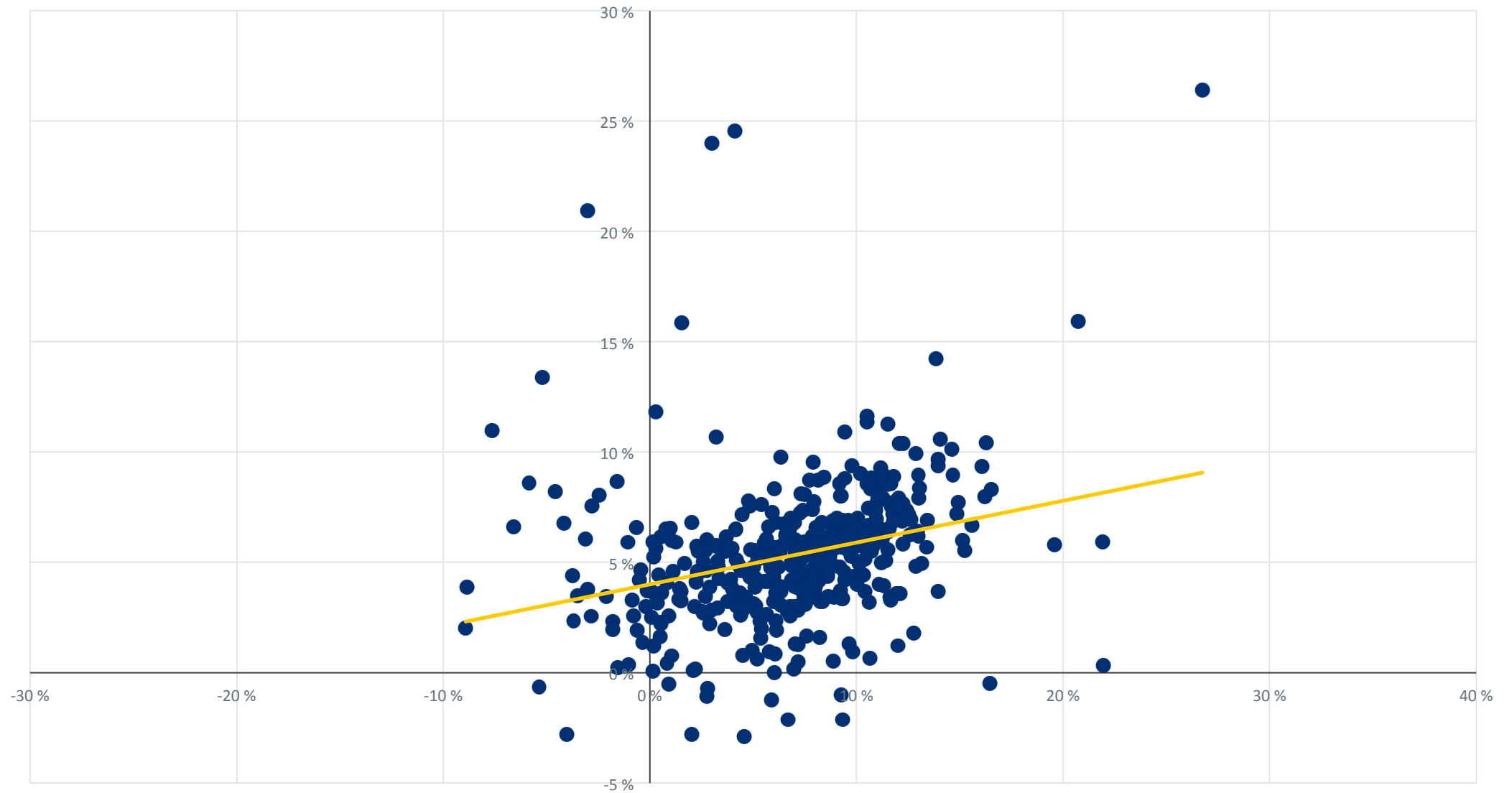
- Det indre omlandet vokser fortere når byen vokser fort.
- Men hvem som faktisk er motoren vet vi ikke.
- Sammenhengen er relativt svak.
- Hva karakteriserer de raskest voksende kommunene?

Vekst i verdiskaping per
innbygger



Vekst i verdiskaping i privat eksporterende næringsliv

Vekst i verdiskaping per innbygger



Vekst i verdiskaping i privat lokalt næringsliv

Veksten skjer i privat næringsliv

- Privat eksporterende: Den delen av næringslivet som selger varer og tjenester til andre kommuner og land.
 - **Ressursbasert næringsliv**
 - **Industrien**
 - **Eksportrettede tjenester**

Veksten skjer i privat næringsliv

- Privat lokalt: Den delen av næringslivet som selger varer og tjenester lokalt.
 - Lokale markedsrettede tjenester
 - Lokale ikke-markedsrettede tjenester

Veksten i de raskest voksende byene fordelt på sektor

By					By:
	Privat eksport	Privat lokal	Offentlig eksport	Offentlig lokal	Verdiskapingsvekst per innbygger
Kongsberg	68 %	19 %	3 %	10 %	95.3 %
Kristiansand	46 %	38 %	8 %	8 %	93.0 %
Molde	34 %	43 %	10 %	13 %	92.4 %
Stavanger	56 %	31 %	5 %	8 %	89.5 %
Florø	43 %	43 %	1 %	12 %	85.3 %

Samlet vekst i verdiskaping per innbygger i årene 2004 til 2012

Hva kan vi lære?

- Sammenhengen mellom økonomisk vekst i by og økonomisk vekst i omlandet er svak.
 - Ikke et argument mot bedre samhandling. Det kan jo være sånn at sammenhengen er svak nettopp pga. lite samhandling
 - Bedre samhandling mellom byer og omland kan antakeligvis bidra til økt økonomisk vekst i seg selv.

Hva kan vi lære?

- Samtidig er det viktig å fokusere på hvor veksten kommer fra.
 - Man bør fokusere på å produsere varer og tjenester.
 - De bør være av typen man kan selge andre steder.
 - Og helst varer og tjenester med høy verdiskaping per sysselsatt.

Hva kan vi lære?

- Kan vi ha begge tankene i hodet samtidig?
 - Kan byene og omlandet dra bedre nytte av hverandre?
 - På en måte som gjør den samlede regionen mer konkurransedyktig?

For eksempel infrastruktur

- E18 Grimstad-Kristiansand
 - Ett arbeidsmarked.
 - Knyttet sammen kompetansemiljøer fra Arendal til Kristiansand.