

# Omstillingskonferansen

26.10.2010

1.Linjetjenesten i Sør-Odal

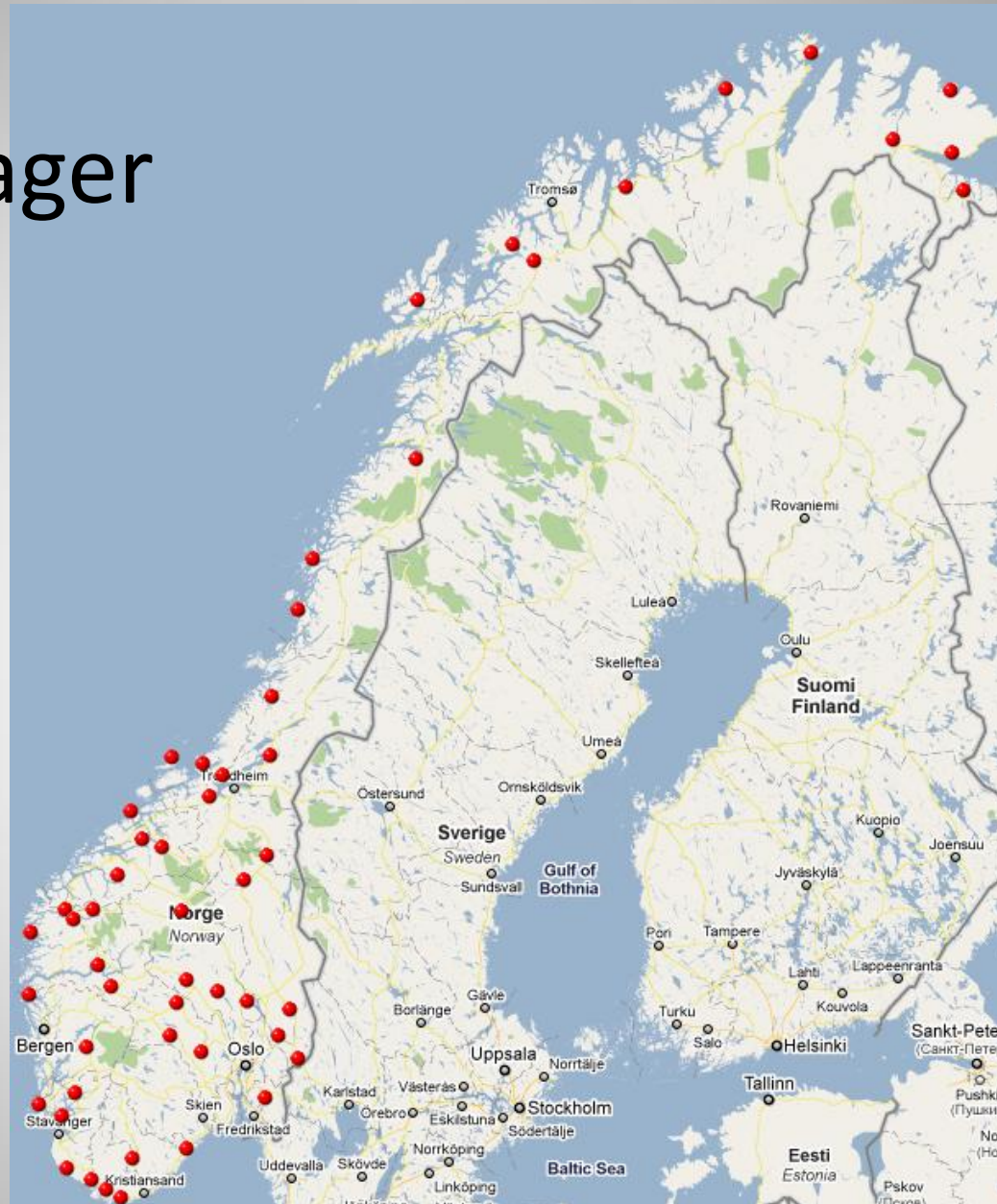
Tove K. Gulbrandsen,

Odal Næringsshge

# Næringsshager

55 næringsshager  
Ca 1000 bedrifter i  
nh'ene  
Nærmere 3000  
medarbeidere  
30% kvinner  
60% innen KIFT-  
segmentet

Nær 65% privat  
eierskap i  
innovasjonsselskape  
ne



# Odal Næringshage Skarnes

12 år med optimisme og skapervilje



# Odal Næringshage

- ”lavterskeltilbud” for etablering
- Samlokaliseringsmiljø
- Hospiteringsplass
- Skrive doktoravhandling?
- Kompetanse og nettverk
- Aldri undervurdere en felles lunsj
- Små bedrifter blir sammen store
- Kompetanseheving og utvikling
- Tett oppfølging av bedriftene, Internt og eksternt



# Odal Næringshage



- Kvinnesatsing: Kvinnovasjon – [www.kvinnovasjon.no](http://www.kvinnovasjon.no)
- Ungdomssatsing; entreprenørskapsaktivitet
- Internasjonale nettverk; eksempel Krakow, Gdansk, Murmansk
- Styrebase: [www.styrebase.no](http://www.styrebase.no)

Odalsfondet; lokalt såkornfond for bedrifter i og i tilknytning til Odal Næringshage

- Distribuert inkubator



# Odal Næringshage

- Prosjekter innen kulturbasert næringsutvikling: Innlandsskjærgården, Festningsrittet, utøvende kunstnere i Odalen
- Interreg-prosjekter; FEM, TRUST
- Nasjonalt nettverk med 54 andre næringshager
- Nasjonalt nettverk med kunnskapsparker, forskningsparker, inkubatorer

”Alle” ønsker de unge og velutdannede, ikke minst kvinnene: men hvor attraktive er vi?



# Fra by til bygd?





Får vi dem hjem igjen ?  
Har vi miljøer som er tiltrekkende  
nok?

# Sør-Odal kommune

- Mer enn



# Sør-Odal kommune tar noen grep ..

Den UrbANE *bygda* meD yRende  
kulTURmangfold

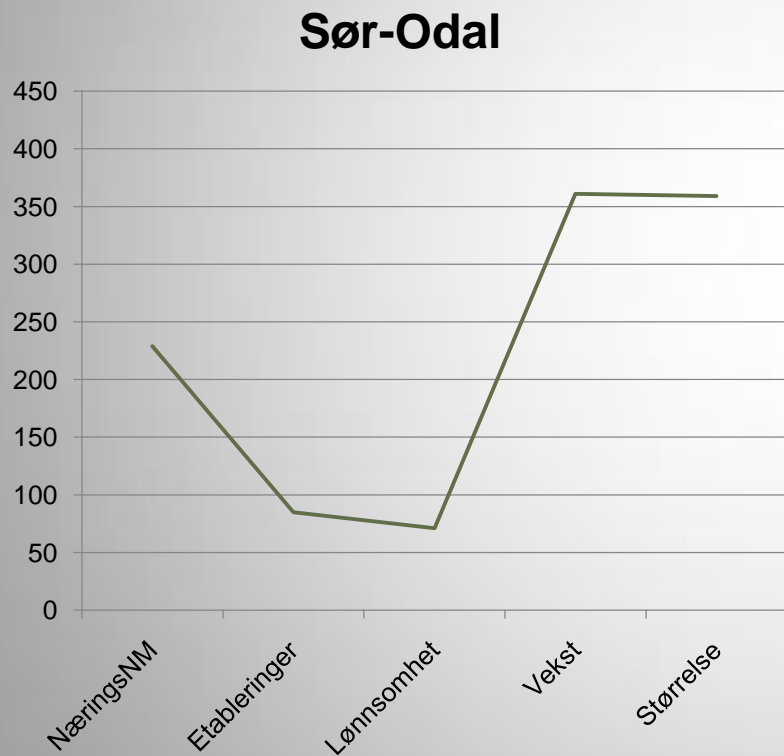


# Bakgrunn:

## Plassering i Nærings-NM 2009

<u>Kommune</u>	<u>Nærings-NM</u>
Sør-Odal	229
Kongsvinger	123
Nord-Odal	290
Eidskog	401
Grue	403
Åsnes	256
Våler	37

# Sør-Odal

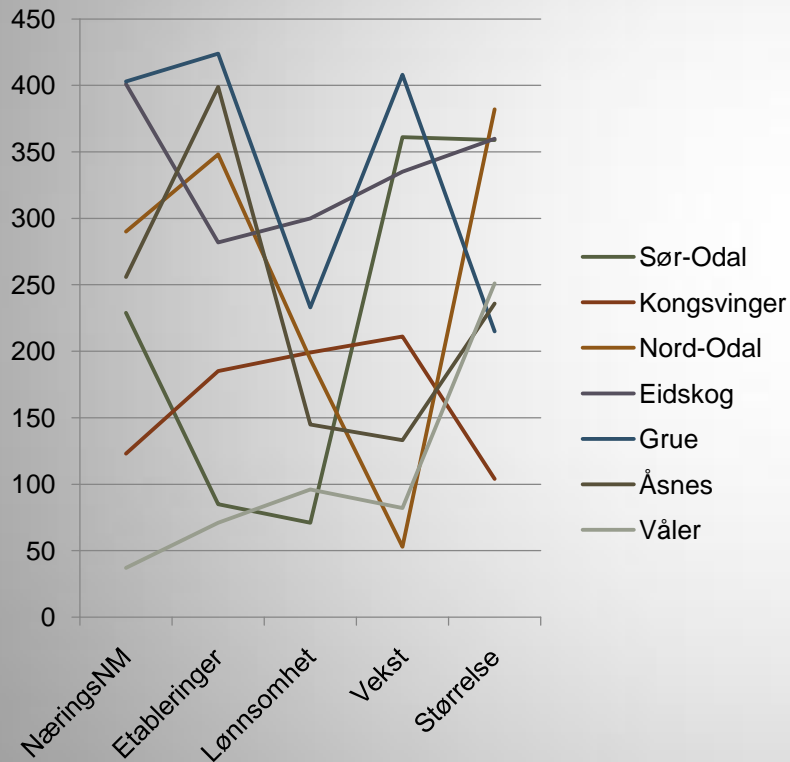


- Gode på etableringer
- Dårlig på vekst

# Regionen

## Oppsummering

- Sats på nyetableringer
- Sats på at nylig etablerte vokser



# Hvordan samarbeider og jobber vi i vår kommune?

- 1.linjetjenesten er viktig!
- Samarbeidsavtale mellom Odal Næringshage og kommunen
- 2 deltakere på fylkeskommunens utdanning for sertifisering av 1.linjetjenesten
- Månedlige møter med oppdatering og koordinering av aktivitet
- Kommunen har en viktig tilretteleggerrolle; eks.industriområder, reguleringsplaner , infrastruktur, saksbehandling
- Hva kan vi bidra med inn i samarbeidet; kompetanse og nettverk? Eksempelvis kommunen har landbrukskompetanse, næringshagen har nettverk og kompetanse på andre typer etableringer og bransjer.

# Aktiviteter og tiltak, eksempler

- **Mobiliseringstiltak**
  - Gründertapas
  - Seminar og konferanser
  - Frokostmøter
  - Mediastrategi
- **Regionalt engasjement** for å sikre kunnskap og bedre bruk av ressursene og kompetansen som finnes i regionen

**Men, blir det resultater av slikt?**



# Odal Næringshage

- **Fokus på Innovasjon og nyskaping; distribuert inkubator:**
  - Årets kvinnelige gründer 2010; Elisabet N. Michelson



- Årets innovasjonsbedrift i Glåmdal 2010; OYSTEINS AS
- Eidsiva's innovasjonspris 2009; Stereo Skis
- Årets inkubatorbedrift 2009 i Hedmark og Oppland; OYSTEINS
- Årets innvasjonsbedrift i Glåmdal 2009; Stereo Skis
- Vinner av Djervhetspris ved NTNU oktober 2010: Elisabet Michelson

# Kommunikasjon

The screenshot shows a Facebook group page for "Odal Næringshage" viewed in a Windows Internet Explorer browser. The browser's address bar shows the URL: <http://www.facebook.com/group.php?gid=144155029991>. The browser's menu bar includes "Fil", "Rediger", "Vis", "Favoritter", "Verktøy", and "Hjelp". The browser's toolbar shows various icons for search, delete, sidebar, control, translation, and autofill. The browser's address bar also shows several tabs, including "Odal Næringshage - Odal ..." and "Facebook | Odal Nærin...".

The Facebook page header includes the "facebook" logo, a search bar, and navigation links for "Hjem", "Profil", and "Brukerkonto". The group's profile picture is a red apple with the text "ODAL NÆRINGSHAGE" around it. The group's name "Odal Næringshage" is displayed, along with navigation tabs for "Vegg", "Info", and "Diskusjoner".

The main content area features a post by Tove K. Gulbrandsen. The post text reads: "Lean-prosjektet gir gode resultater for Rescon Mapei." Below the text is a photo of two people in red jackets. The post includes the text: "Rescon Mapei - Lean gir økt lønnsomhet / Industri - Olje / InnoDesign - Hjem" and "www.innodesign.no nyhetskanalen og markedskanalen om norsk innovasjon og design". The post is dated "23. september kl. 15:55" and includes a comment from Bente Vestby: "Bente Vestby liker dette." Below the comment is a text input field for "Skriv en kommentar ...".

The left sidebar contains several options for group management: "Send melding til alle medlemmer", "Markedsfør gruppen med en annonse", "Rediger gruppeinnstillinger", "Rediger medlemmer", "Inviter personer til å bli medlem", and "Opprett gruppearrangement". Below these options is a text input field for "Skriv noe om Odal Næringshage." and an "Informasjon" section with details about the group's category and description.

The right sidebar features an advertisement titled "Opprett en annonse" and "Kom i kontakt med flere venner". The ad includes a Facebook logo and an envelope icon, with the text: "Del Facebook med flere av vennene dine. Bruk de enkle invitasjonsverktøyene våre til å skaffe deg flere kontakter." Below the ad is a link for "Flere annonser".

The browser's status bar at the bottom shows "Fullført", "Internet | Beskyttet modus: På", and a taskbar with various application icons, including "Lotus Sameti...", "Microsoft Po...", "HP Connectio...", and "Facebook | Od...". The system clock shows "14:09".

# What's happening?


140

Latest: Skil holde foredrag på Omstillingskonferansen på Stjørdal i dag ..her er det sikkert mye vilje til og tanker om framtida! less than 20 seconds ago Tweet


## Home



**OdalNæringshag** Skil holde foredrag på Omstillingskonferansen på Stjørdal i dag ..her er det sikkert mye vilje til og tanker om framtida!  
less than 20 seconds ago via web



**NRKHedOpp** Skjelett skaper hodebry: Hodeløst skjelett kan være rester etter en forbryter fra 1600-tallet. <http://bit.ly/c5Q4bD>  
about 1 hour ago via twitterfeed



**Kvinnovasjon** Kvinnovasjon Buskerud og Driv Inkubator søker vekstbedrifter til nytt nettverk: <http://kvinnovasjon.no/nyhet/101026->



**OdalNæringshag**  
69 tweets  
8 following 25 followers 0 listed

**Twitter for iPad**  
n. the official Twitter app for iPad.

### Home

@OdalNæringshag

Direct Messages 0

Favorites

Retweets

# Kvinnovasjon

Rediger Side  
Markedsfør med en annonse  
Legg til i favoritter på siden min  
Foreslå for venner

Hedmark trenger flere kvinner som starter bedrift. Tar du utfordringen? Kvinnovasjon gir deg nettverk, kompetanse og inspirasjon til å lykkes.

### Innsyn

Vis alle

24 Monthly Active Users  
0 Daily New Likes  
0 Daily Post Views  
0 Daily Post Feedback

## Kvinnovasjon i Hedmark

Vegg Info Bilder Diskusjoner +

Hva tenker du på?

Legg ved:

Kvinnovasjon i Hedmark og andre **Bare Kvinnovasjon i Hedmark** Bare andre Innstillinger

**Kvinnovasjon i Hedmark** Kjenner du en kvinnelig gründer med en idé med forretningsmessig potensial og langsiktig perspektiv? Vil denne ideen bidra til utvikling i Hedmarks næringsliv, og finnes det i tillegg en plan for hvordan ideen skal realiseres? Da kan denne gründeren være aktuell for gründerprisen "Årets Klatregeit".  
1. Kandidater til pr...

Vis mer



Inger Jakobsen ○ Margaret Haugnes Ry... ○ Britt Torbjørg Godtlund ○ Chat (44)

### Opprett en annonse

#### Facebook-sider



Facebook-sider hjelper deg med å oppdage nye artister, forretninger og merker i tillegg til å knytte deg sammen med de du allerede bryr deg om.

Flere annonser

Og selvsagt også med levende bilder .. Takk for oppmerksomheten!

[YouTube - Odal](#)  
[Næringshage 10 år](#)