



SONGDALEN
KOMMUNE

Mangfold i distriktskommuner
- Derfor blir vi **her**

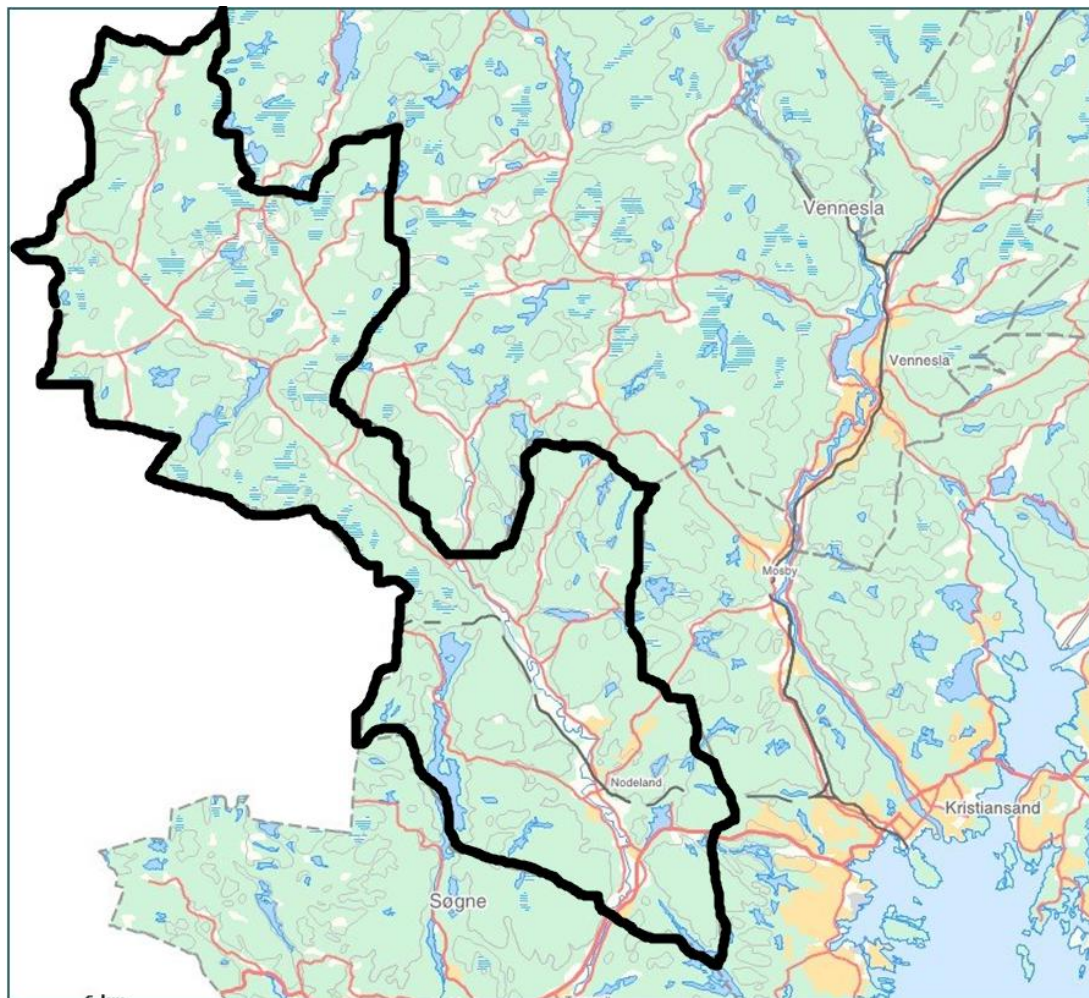
Songdalen kommune



SONGDALEN
KOMMUNE

1.1.12: 6165 innb.

**Liten kommune,
men over 60 % av
norske kommuner
har færre
innbyggere enn
Songdalen**



...og ikke minst har vi

Norges beste håndballkeeper
Norges beste chips
Norges beste dekorlakkerer





KNUTEPUNKT SØRLANDET



Birkenes • Iveland • Kristiansand • Lillesand • Songdalen • Søgne • Vennesla

Interkommunalt flyktningmottak og voksenopplæring



SONGDALEN
KOMMUNE





Flyktningetjenesten i Nav Songdalen har 2,5 stillinger fordelt på to flyktningekonsulenter i 100 % stilling og en miljøarbeider i 50 % stilling.

Flyktningetjenestens arbeidsoppgaver i hovedtrekk:

- Bosetting
- Oppfølging av deltakere i introduksjonsprogrammet etter Lov om introduksjonsordning
- Oppfølging i bolig
- Integreringsarbeid/annen oppfølging
- Samarbeid med aktuelle samarbeidspartnere

I 2011 ble 16 av anmodningstallet på 20 bosatt. Mange blir boende i kommunen etter endt introduksjonsprogram, dette kan knyttes til at de trives her. Flyktningene som bosettes kommer fra Afghanistan, Somalia, Eritrea, Etiopia, Burma m.fl. land – og reflekterer flyktningebildet slik det er.

63 % av deltakerne som avsluttet introduksjonsprogrammet hos oss i 2011 gikk over i utdanning eller arbeid. Til sammenligning var tilsvarende prosent 71 % 2010. Da lå vi på landstoppen. Det nasjonale målet er 70 %.



Hvem er jeg?



- **Siviløkonom fra BI Oslo**
- **Saksbehandler i
Finansdepartementet**
- **15 år hos Fylkesmannen i
Vest-Agder**
- **Rådmann i Songdalen
kommune siden 2006**
- **Medlem av
rådmannsutvalget i
Knutepunkt Sørlandet**



SONGDALEN
KOMMUNE

Kommunens visjon:

Songdalen for livskvalitet

*– et mål om trygghet og trivsel for
alle*



SONGDALEN
KOMMUNE



Driftsmessige nøkkeltall

Kostra mars 2012	Songdalen	Komm. gr. 10
Andelen elever 6-15 år som får spesialundervisning	12,5	9
Andelen timer til spesialundervisning av alle timer til undervisning	24	18,7
Andelen elever 6-15 år som får særskilt språkopplæring	8,3	4,2





Befolkning

Veksten skal fortsette

	Befolkning 1.1.2011	Befolkning 2030	Beregnet vekst i prosent
Songdalen	5999	7521	20
Søgne	10709	13884	23
Vennesla	13334	15789	16
Vest-Agder	172408	207268	17
Hele landet	4920305	5802268	15
Kilde: SSB			



Befolkning

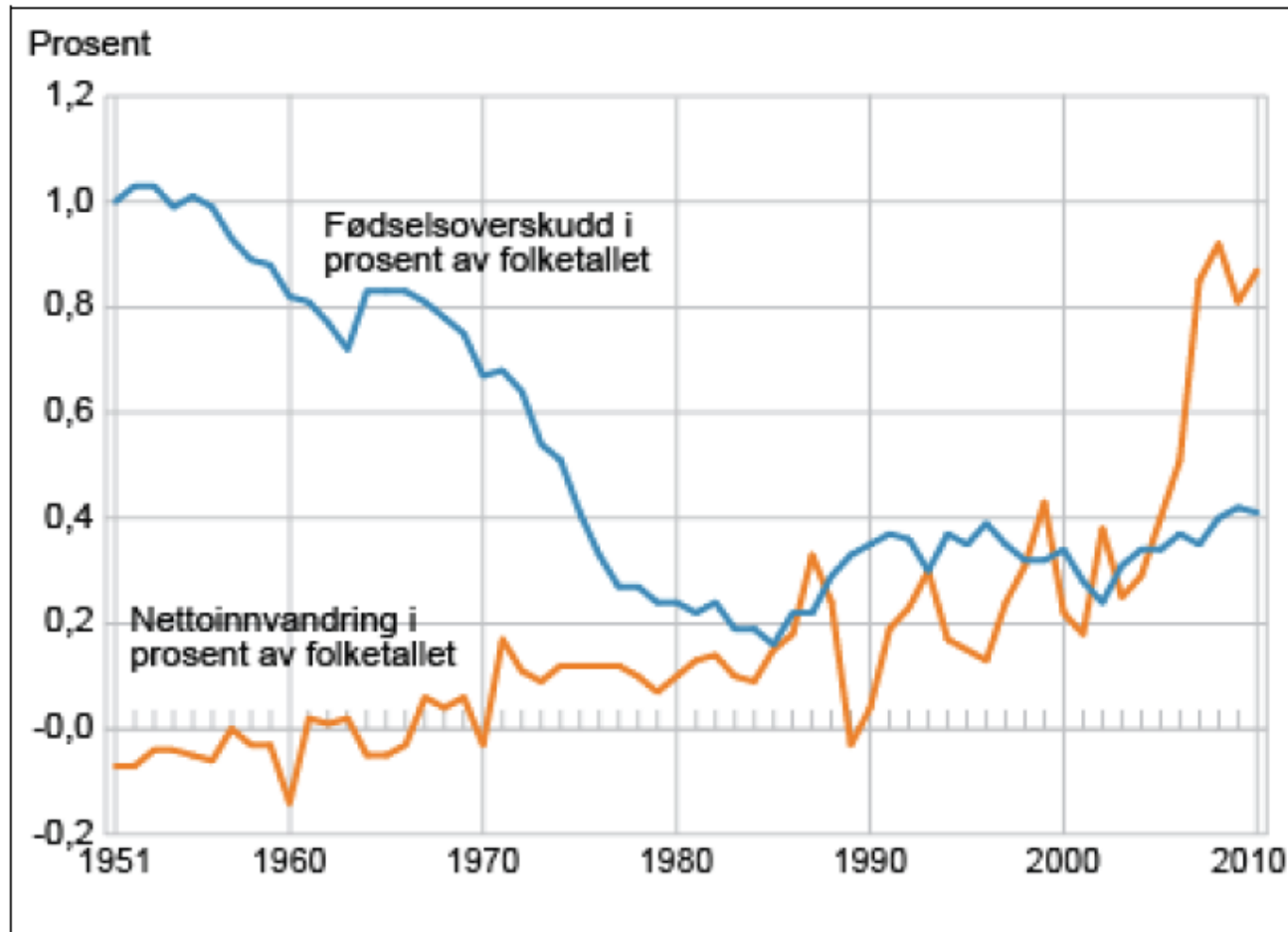
Fruktbarhet + innvandring utgjør veksten

Tabell 8: Sammensetningen av befolkningsendringer 2006-2010. Antall personer.

	Fødselsoverskudd	Netto innenlands flytting	Nettoinnvandring	Samlet vekst 2006-2010
Songdalen	207	-49	220	378
Søgne	370	398	329	1097
Vennesla	384	188	248	820
Vest-Agder	3919	-301	6436	10054
Hele landet	92883		187704	280587
Kilde: SSB				



Figur 1.1 *Fødselsoverskudd og nettoinnvandring. 1951-2010. Prosent.*





- Egenskaper ved stedet
- Arbeidslivet
- Boligsituasjonen
- Sosial kontakt og deltakelse
 - Sosiale nettverk
 - Å bli sett
 - Fremtidsutsikter
- Oppsummering – tips og ideer



«Fortell ditt sted»

om identitet, tilhørighet og stedets kvaliteter

«å skape tilhørighet»

«Hva bør kommunene gjøre»

-vertskaps- og tilretteleggerrollen



1. Tydelige verdier koplet med kommunale målsettinger
2. Skape arenaer for møter mellom innvandrere og lokalbefolkning
3. Presentasjon av ”Månedens innflytter” i lokale media, eller andre informasjonskanaler
4. Velkomstbrev til alle tilflyttere og målrettet informasjon på kommunens hjemmesider
5. Lokal rådgivningstjeneste for alle tilflyttere
6. Samarbeid mellom kommunen og næringsliv
7. Kartlegge utdanning og arbeidserfaring hos arbeidsinnvandreres ektefeller
8. Aktiv rekruttering til lag og foreninger
9. Tilbud om fadderordninger for alle nyankomne innvandrere
10. Markedsføre etablerte innvandreres positive erfaringer
11. Gratis/rimelig språkkurs til alle med innvandrerbakgrunn
12. Bedre og mer målrettet informasjon om startlån, bostøtte og annen tilrettelegging for boligkjøp
13. Overvåking av det lokale leiemarkedet for å hindre diskriminering
14. Tilbud om samtaler om fordeler og ulemper ved å bli boende eller flytte for flyktninger
15. Finne årsaker til og sette inn tiltak mot kjedemigrasjon



SONGDALEN
KOMMUNE

